



Vielseitig nutzbar: Ihr neues Büro im "Holsten-Haus"

OBJECT ID

BO396

MAIN CRITERIA

Address	22765 Hamburg
Net rent per m ²	€10.50/m ²
Ancillary costs	€3.50/m ²
Total area	520 m ²
Available office space	520 m ²
Available from	nach Vereinbarung
Primary energy source	District heating

Energy certificate

Energy consumption certificate

COSTS

Brokerage

3 Brutto-Monatsmieten

CONTACT

Grossmann & Berger GmbH
Herr Leon Müller
Bleichenbrücke 9 (Stadthöfe)
20354 Hamburg Neustadt
Phone: 004940350802522
E-mail: l.mueller@grossmann-berger.de

DESCRIPTION

Die hier angebotene Untermietfläche besticht durch ihr überzeugendes Raumkonzept mit offenen und geschlossenen Bereichen, hervorragende Lichtverhältnisse durch eine großzügige Verglasung.

Die Räume sind in einem gepflegten Zustand und bieten die perfekte Plug-and-Play Lösung.

Die hervorragende Anbindung lässt keine Wünsche offen, ob mit der S-Bahn oder dem Bus erreichen Sie das Büro bestens.

Stellplätze können im Innenhof angemietet werden.

Gern überzeugen wir Sie bei einer Besichtigung persönlich von diesen tollen Flächen.

Die Flächen können in einem Untermietverhältnis bis zum 31.05.2028 angemietet werden.

IMPRINT

Grossmann & Berger GmbH
Immobilien dienstleister
Bleichenbrücke 9 (Stadthöfe)
20354 Hamburg

Telefon: +49 40 350802-0

Telefax: +49 40 350802-36

E-Mail: info@grossmann-berger.de

Website: www.grossmann-berger.de

Vertretungsberechtigte Geschäftsführung:

Andreas Rehberg (Sprecher), Andreas Gnielka, Björn Holzwarth, Volker Widdra

Vorsitzender des Aufsichtsrats:

Dr. Olaf Oesterhelweg

Eintrag im Handelsregister:

Registergericht: AG Hamburg

Registernummer: HRB 25866

Berufsaufsichtsbehörde:

Bezirksamt Hamburg-Mitte, Fachamt Verbraucherschutz, Gewerbe und Umwelt, Klosterwall 2
(Block A), 20095 Hamburg

Umsatzsteuer-Identifikationsnummer gemäß § 27a UStG:

DE 118 556 939

IMAGES



Holstenhaus_Titelbild klein



Weitere Ansichten



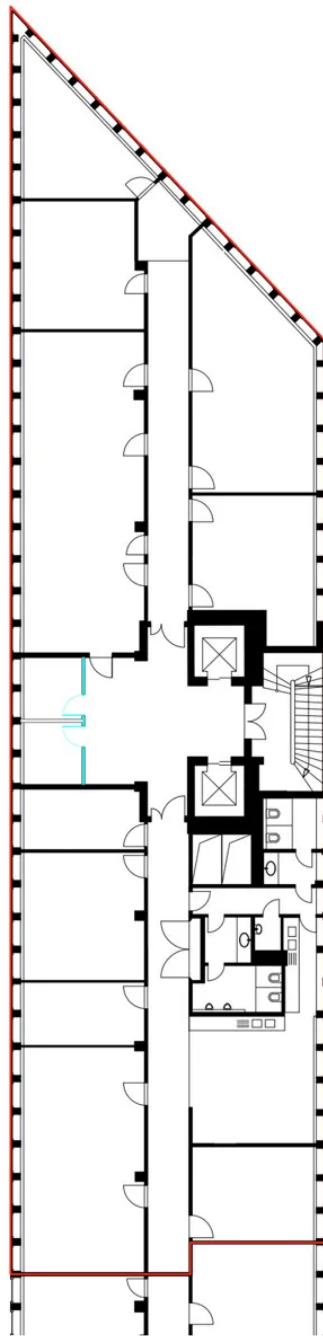
Weitere Ansichten



Weitere Ansichten



Weitere Ansichten



Grundriss 5. OG