



## Gewerbeflächen direkt am Eidelstedt Center!

### OBJECT ID

GPR11458

### MAIN CRITERIA

Address	22523 Hamburg
Net rent per m <sup>2</sup>	€11.00/m <sup>2</sup>
Ancillary costs	€4.50/m <sup>2</sup>
Total area	353 m <sup>2</sup>
Available office space	353 m <sup>2</sup>
Available from	nach Vereinbarung
Primary energy source	ERDGAS_LEICHT
Energy certificate	Energy consumption certificate

## COSTS

Brokerage \* Die Courtagefreiheit dieser Vermietung setzt einen Mietvertragsabschluss mit einer Mindest-Vertragslaufzeit von 5 Jahren voraus. Für den Fall der kurzfristigeren Vertragslaufzeit wird dem Mieter eine Courtage in Höhe von 3 Brutto-Monatsmieten zzgl. gesetzl. MwSt. berechnet.

---

## CONTACT

Grossmann & Berger GmbH  
Herr Jan Hansen  
Bleichenbrücke 9 (Stadthöfe)  
20354 Hamburg Neustadt  
Phone: 004940350802214  
E-mail: j.hansen@grossmann-berger.de

## DESCRIPTION

Das Gebäude befindet sich in zentraler Lage von Hamburg-Eidelstedt im nördlichen Hamburger Stadtgebiet. Es liegt direkt am Busbahnhof Eidelstedter Platz, an einer frequentierten Fußgängerzone, direkt am Eidelstedt-Center und am Wochenmarkt.

Die vakante Mietfläche mit rd. 353 m<sup>2</sup> befindet sich im 3. Obergeschoss. Die Einheit ist barrierefrei über den Fahrstuhl zu erreichen. In Absprache mit dem Vermieter kann die Mieteinheit nach den Wünschen des neuen Mieters neu gestaltet werden.

Stellplätze befinden sich in der Tiefgarage, welche zum Objekt gehört.

## ADDITIONAL INFORMATION

\* Die Courtagefreiheit dieser Vermietung setzt einen Mietvertragsabschluss mit einer Mindest-Vertragslaufzeit von 5 Jahren voraus. Für den Fall der kurzfristigeren Vertragslaufzeit wird dem Mieter eine Courtage in Höhe von 3 Brutto-Monatsmieten zzgl. gesetzl. MwSt. berechnet.

## IMPRINT

Grossmann & Berger GmbH  
Immobilien dienstleister  
Bleichenbrücke 9 (Stadthöfe)  
20354 Hamburg

Telefon: +49 40 350802-0  
Telefax: +49 40 350802-36

E-Mail: [info@grossmann-berger.de](mailto:info@grossmann-berger.de)  
Website: [www.grossmann-berger.de](http://www.grossmann-berger.de)

Vertretungsberechtigte Geschäftsführung:  
Andreas Rehberg (Sprecher), Andreas Gnielka, Björn Holzwarth, Volker Widdra

Vorsitzender des Aufsichtsrats:  
Dr. Olaf Oesterhelweg

Eintrag im Handelsregister:  
Registergericht: AG Hamburg

Registernummer: HRB 25866

Berufsaufsichtsbehörde:

Bezirksamt Hamburg-Mitte, Fachamt Verbraucherschutz, Gewerbe und Umwelt, Klosterwall 2  
(Block A), 20095 Hamburg

Umsatzsteuer-Identifikationsnummer gemäß § 27a UStG:

DE 118 556 939

**IMAGES**



Weitere Ansichten



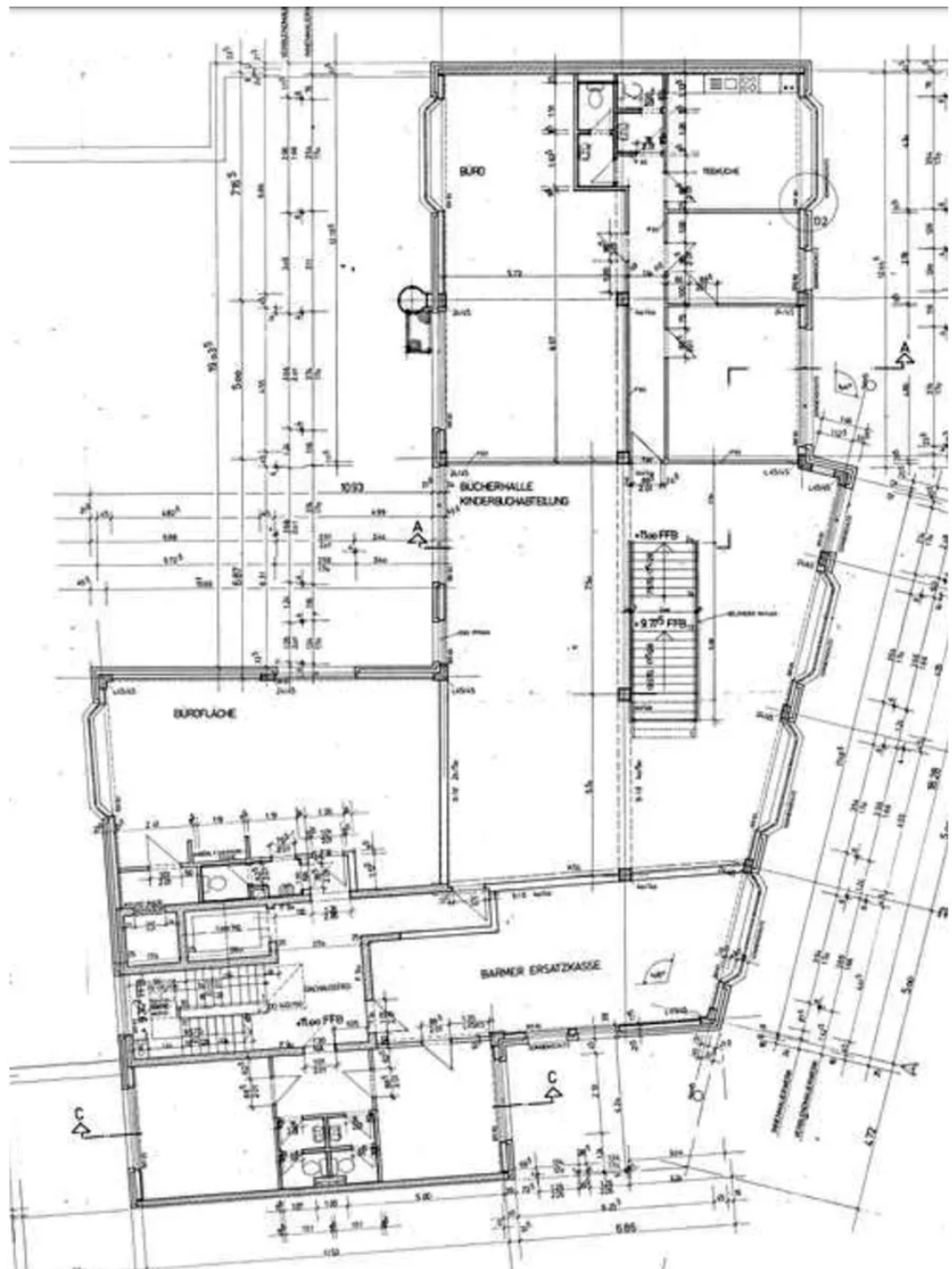
Weitere Ansichten



Weitere Ansichten



Weitere Ansichten



Grundriss 3. OG ca. 353 m<sup>2</sup>