



## Zwischen HafenCity & City-Süd

**OBJECT ID**

GPR14014

**MAIN CRITERIA**

Address	20097 Hamburg
Net rent per m <sup>2</sup>	€14.20/m <sup>2</sup>
Ancillary costs	€3.90/m <sup>2</sup>
Total area	471 m <sup>2</sup>
Available office space	471 m <sup>2</sup>
Divisible from	114 m <sup>2</sup>
Available from	kurzfristig
Primary energy source	Gas
Energy certificate	Energy consumption certificate

**COSTS**

Brokerage courtagefrei für den Mieter\*, \* Die Courtagefreiheit dieser Vermietung setzt einen Mietvertragsabschluss mit einer Mindest-Vertragslaufzeit von 5 Jahren voraus. Für den Fall der kurzfristigeren Vertragslaufzeit wird dem Mieter eine Courtage in Höhe von 3 Brutto-Monatsmieten zzgl. gesetzl. MwSt. berechnet.

**CONTACT**

Grossmann & Berger GmbH  
 Herr Matthias Henckell  
 Bleichenbrücke 9 (Stadthöfe)  
 20354 Hamburg Neustadt  
 Phone: 004940350802524  
 E-mail: m.henckell@grossmann-berger.de

**DESCRIPTION**

Das markante Bürohaus befindet sich in dominanter, verkehrsgünstiger Lage und wurde in den 60er Jahren auf Basis der Pläne des renommierten Architekten Bernhard Hermkes ("Grindelhochhäuser") erbaut. 2011 wurde das Bürogebäude aufwendig und umfangreich saniert. Die Mietflächen befinden sich in einem sehr guten Zustand und können kurzfristig bezogen werden. Stellplätze stehen zur Verfügung und können separat angemietet werden.

**ADDITIONAL INFORMATION**

Befuerung / Energieträger: Erdgas  
 Energieausweistyp: Verbrauchsausweis  
 Energiekennwert Wärme: 77 kWh/(m<sup>2</sup>a)  
 Energiekennwert Strom: 58 kWh/(m<sup>2</sup>a)

**IMPRINT**

Grossmann & Berger GmbH  
 Immobiliendienstleister  
 Bleichenbrücke 9 (Stadthöfe)  
 20354 Hamburg

Telefon: +49 40 350802-0  
 Telefax: +49 40 350802-36

E-Mail: [info@grossmann-berger.de](mailto:info@grossmann-berger.de)  
Website: [www.grossmann-berger.de](http://www.grossmann-berger.de)

Vertretungsberechtigte Geschäftsführung:  
Andreas Rehberg (Sprecher), Andreas Gnielka, Björn Holzwarth, Volker Widdra

Vorsitzender des Aufsichtsrats:  
Dr. Olaf Oesterhelweg

Eintrag im Handelsregister:  
Registergericht: AG Hamburg  
Registernummer: HRB 25866

Berufsaufsichtsbehörde:  
Bezirksamt Hamburg-Mitte, Fachamt Verbraucherschutz, Gewerbe und Umwelt, Klosterwall 2  
(Block A), 20095 Hamburg

Umsatzsteuer-Identifikationsnummer gemäß § 27a UStG:  
DE 118 556 939

IMAGES



Titelbild klein



Weitere Ansichten 2. OG - Flur



Weitere Ansichten 2. OG - Großraum



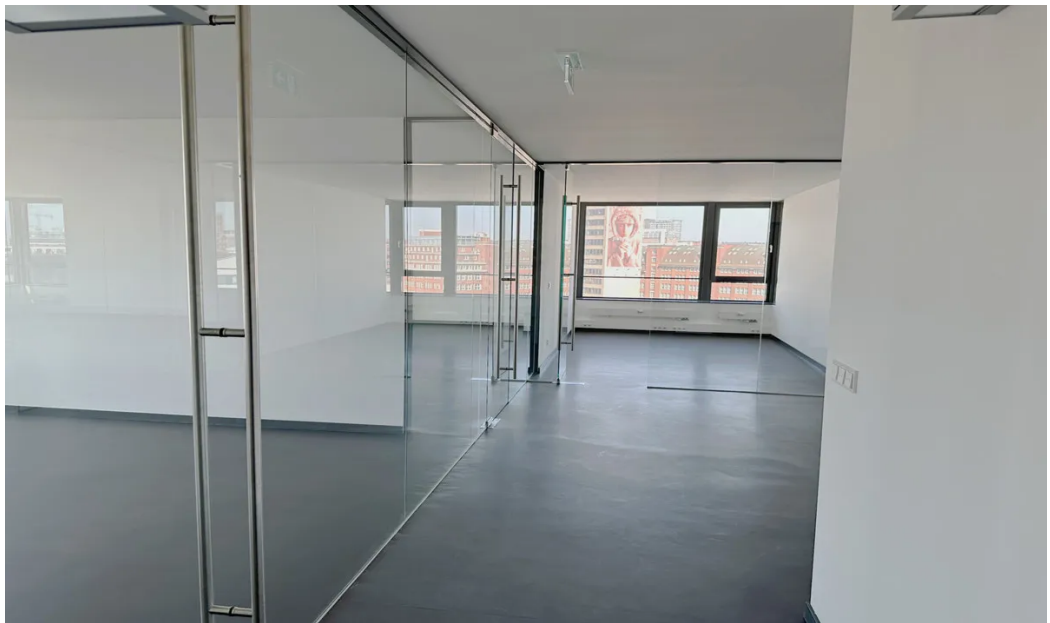
Weitere Ansichten 2. OG - Besprechung



Weitere Ansichten 2. OG - Küche



Weitere Ansichten 7. OG



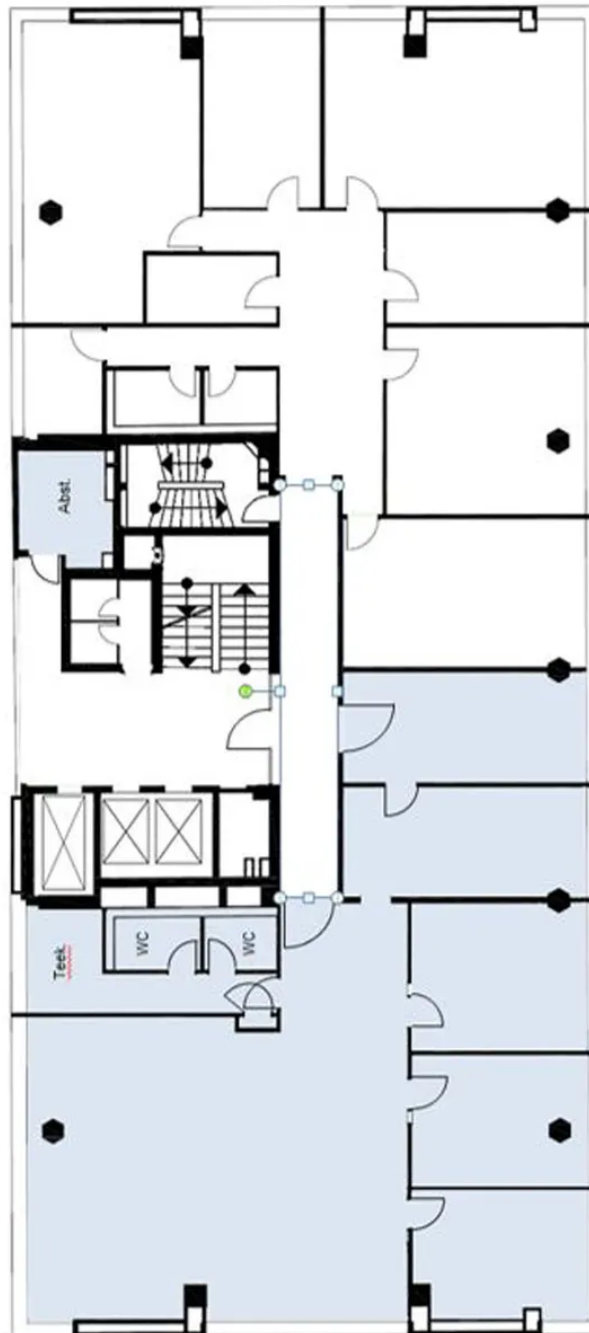
Weitere Ansichten 7. OG



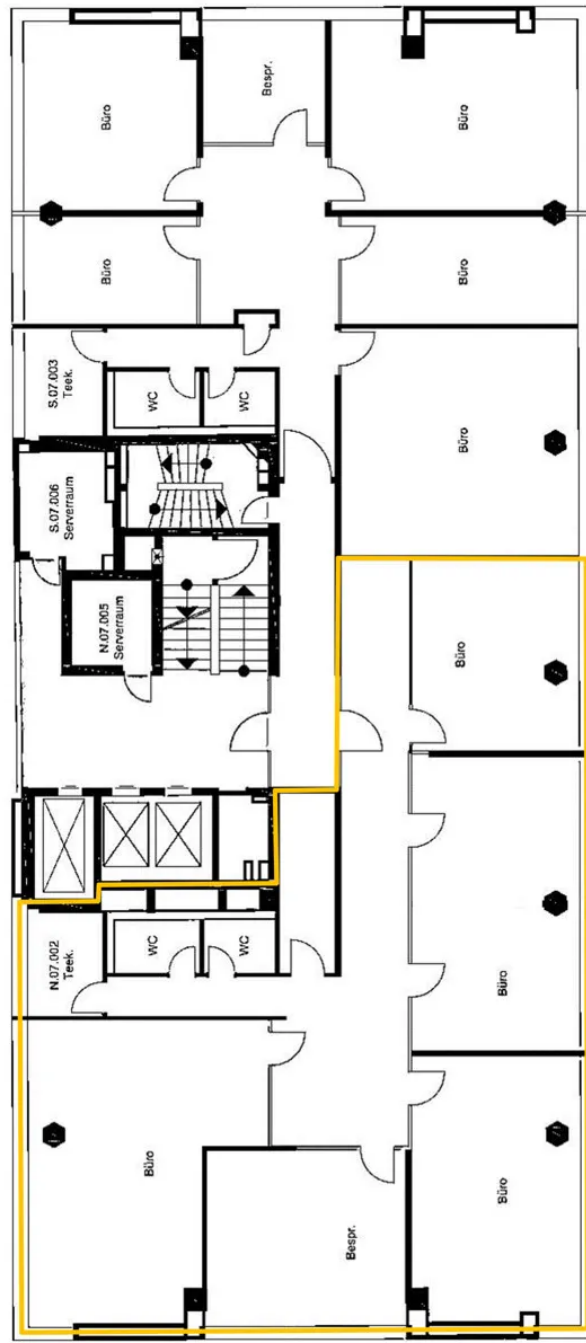
Weitere Ansichten 7. OG



Weitere Ansichten 7. OG



Grundriss 2.OG ca. 225 m<sup>2</sup>



Grundriss 7. OG ca. 246 m<sup>2</sup>