



Die Laeishalle im Blick

OBJECT ID

GPR2992

MAIN CRITERIA

Address	20355 Hamburg
Net rent per m ²	€20.00/m ²
Ancillary costs	€5.25/m ²
Total area	2,248 m ²
Available office space	2,248 m ²
Divisible from	375 m ²
Available from	kurzfristig bzw. nach Absprache

COSTS

Brokerage * Die Courtagefreiheit dieser Vermietung setzt einen Mietvertragsabschluss mit einer Mindest-Vertragslaufzeit von 5 Jahren voraus. Für den Fall der kurzfristigeren Vertragslaufzeit wird dem Mieter eine Courtage in Höhe von 3 Brutto-Monatsmieten zzgl. gesetzl. MwSt. berechnet.

CONTACT

Grossmann & Berger GmbH
Herr Jan Hansen
Bleichenbrücke 9 (Stadthöfe)
20354 Hamburg Neustadt
Phone: 004940350802214
E-mail: j.hansen@grossmann-berger.de

DESCRIPTION

Das traditionsreiche Hamburger Kontorhaus vis-à-vis der Laeishalle bietet eine spannende Kombination aus denkmalgeschützter Fassade und moderner Büroausstattung.

Aktuell stehen mehrere Mietflächen zwischen ca. 360 und ca. 900 m² kurzfristig bzw. nach Absprache zur Verfügung. Die Mieteinheiten sind alle effizient geschnitten und lassen sich in Abstimmung mit dem Eigentümer nach Wünschen der neuen Mieter optimal umgestalten.

Es können in der hauseigenen Tiefgarage Pkw-Stellplätze gemietet werden.

ADDITIONAL INFORMATION

* Die Courtagefreiheit dieser Vermietung setzt einen Mietvertragsabschluss mit einer Mindest-Vertragslaufzeit von 5 Jahren voraus. Für den Fall der kurzfristigeren Vertragslaufzeit wird dem Mieter eine Courtage in Höhe von 3 Brutto-Monatsmieten zzgl. gesetzl. MwSt. berechnet.

IMPRINT

Grossmann & Berger GmbH
Immobilien dienstleister
Bleichenbrücke 9 (Stadthöfe)
20354 Hamburg

Telefon: +49 40 350802-0
Telefax: +49 40 350802-36

E-Mail: info@grossmann-berger.de
Website: www.grossmann-berger.de

Vertretungsberechtigte Geschäftsführung:
Andreas Rehberg (Sprecher), Andreas Gnielka, Björn Holzwarth, Volker Widdra

Vorsitzender des Aufsichtsrats:
Dr. Olaf Oesterhelweg

Eintrag im Handelsregister:
Registergericht: AG Hamburg
Registernummer: HRB 25866

Berufsaufsichtsbehörde:

Bezirksamt Hamburg-Mitte, Fachamt Verbraucherschutz, Gewerbe und Umwelt, Klosterwall 2
(Block A), 20095 Hamburg

Umsatzsteuer-Identifikationsnummer gemäß § 27a UStG:

DE 118 556 939

IMAGES



Weitere Ansichten



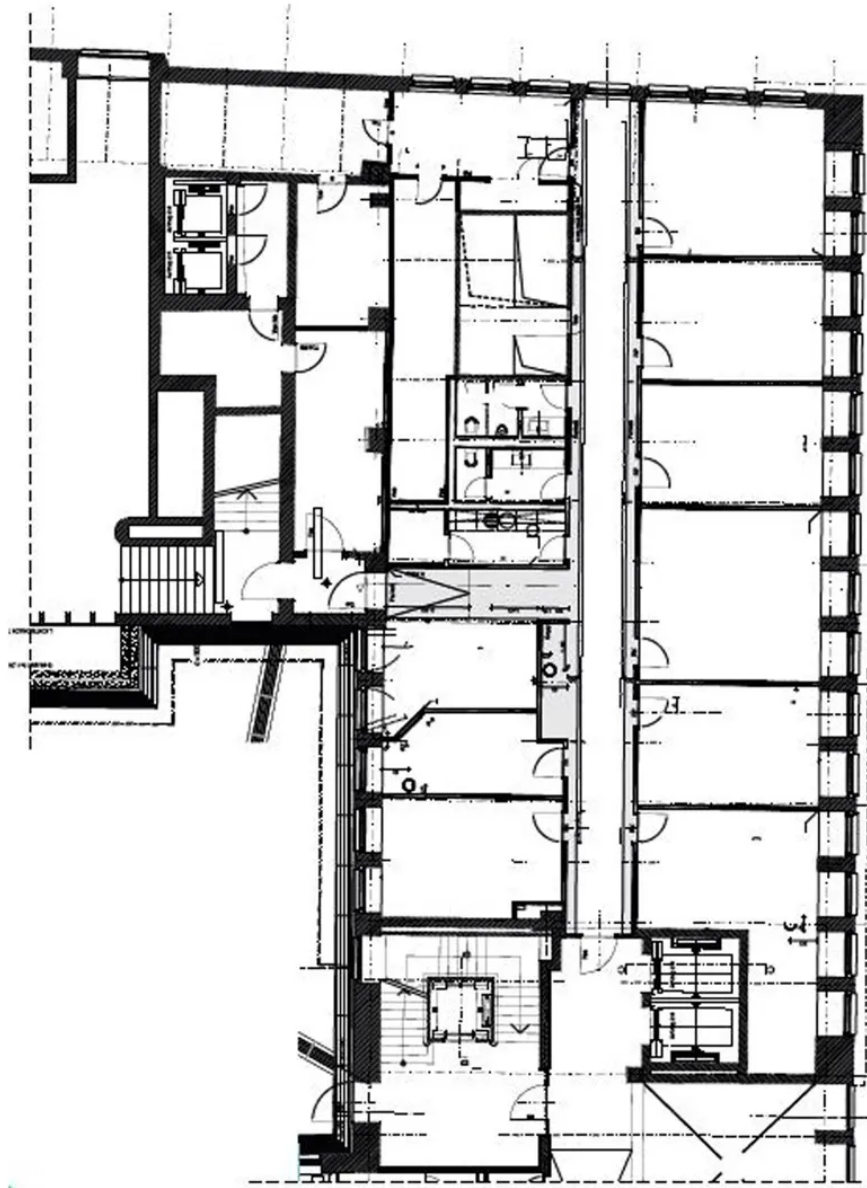
Weitere Ansichten - HP



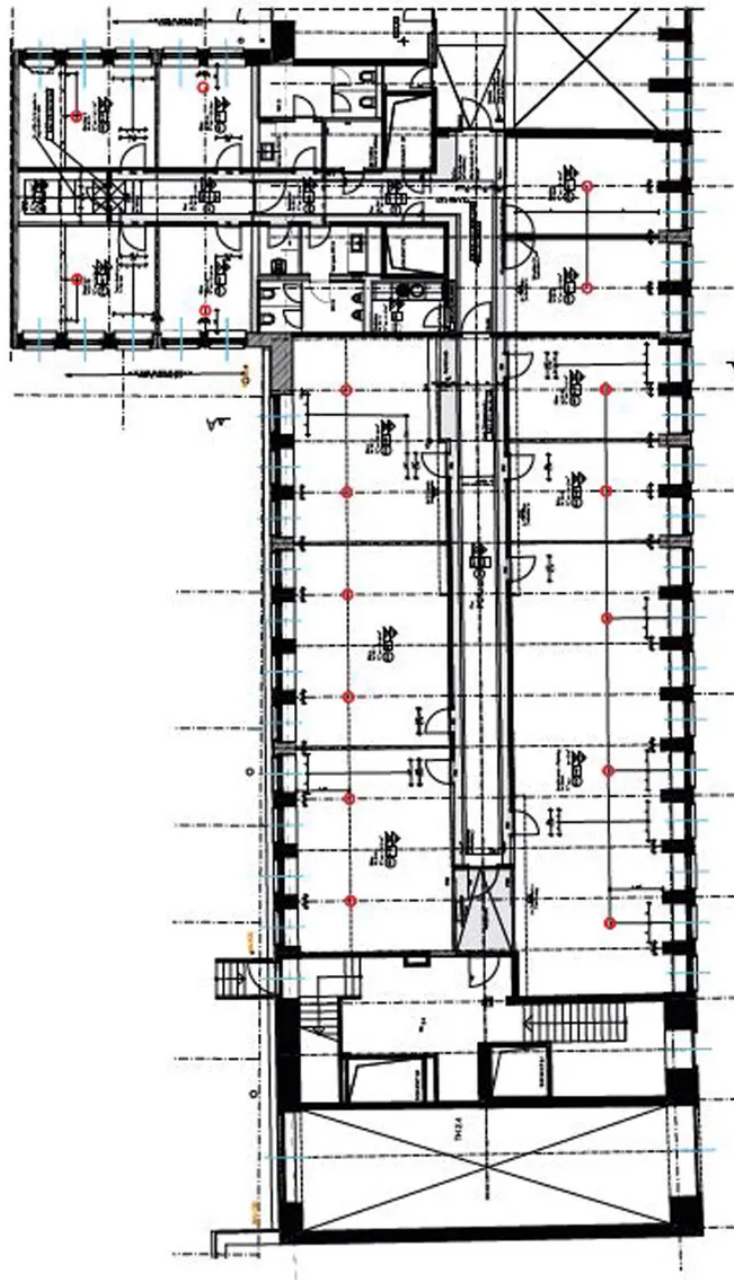
Weitere Ansichten - HP



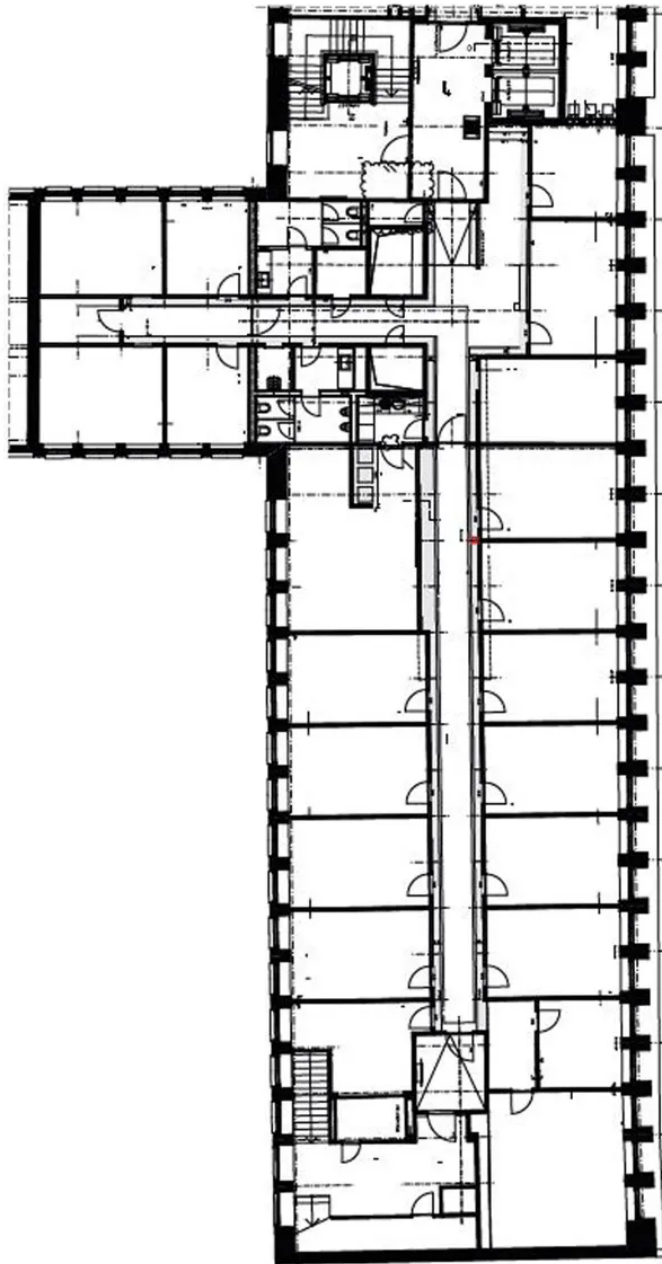
Grundriss HP (ca. 362m²)



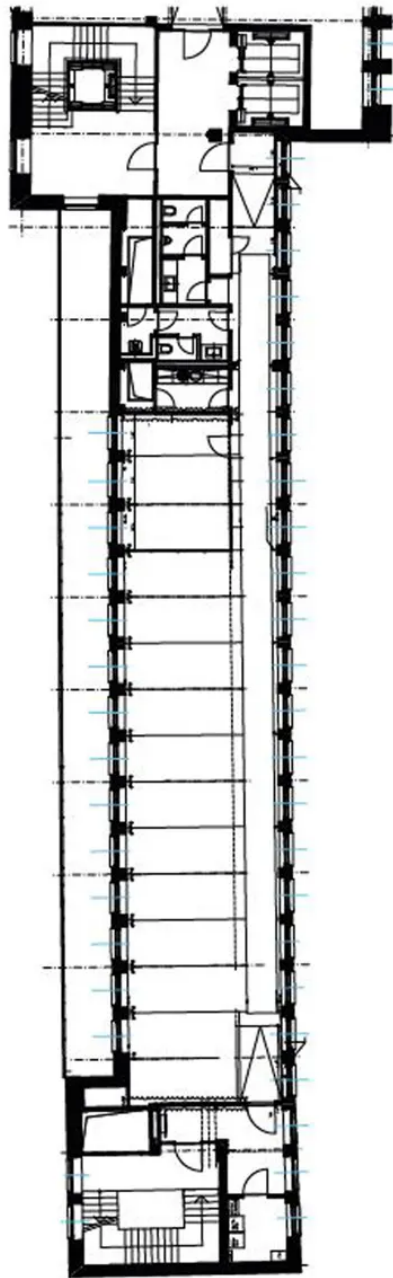
Grundriss HP (ca. 375m²)



Grundriss HP (ca. 522m²)



Grundriss 1. OG (ca. 633m²)



Grundriss 7. OG (ca. 226m²)