



## Wirtschaftliche Büroflächen in Flughafennähe

### OBJECT ID

591228

### MAIN CRITERIA

Address	22335 Hamburg
Net rent per m <sup>2</sup>	€8.80/m <sup>2</sup>
Ancillary costs	€1.70/m <sup>2</sup>
Total area	631 m <sup>2</sup>
Available office space	631 m <sup>2</sup>
Divisible from	631 m <sup>2</sup>
Available from	kurzfristig
Primary energy source	Gas
Energy certificate	Energy demand certificate

## COSTS

Brokerage 3 Brutto-Monatsmieten, zzgl. gesetzlicher Mehrwertsteuer, gemäß unseren Geschäftsbedingungen

---

## CONTACT

Grossmann & Berger GmbH  
Herr Jan Hansen  
Bleichenbrücke 9 (Stadthöfe)  
20354 Hamburg Neustadt  
Phone: 004940350802214  
E-mail: j.hansen@grossmann-berger.de

## DESCRIPTION

Das Büro- und Geschäftshaus befindet sich umliegend an der Alsterdorfer Straße und liegt im Hamburger Stadtteil Groß Borstel im direkten Umfeld des stetig wachsenden Flughafen Hamburg Fuhlsbüttel. Das Objekt ist hervorragend an die BAB 7 sowie an die Innenstadt angeschlossen.

In dem Gebäude können kurzfristig wirtschaftliche Büroflächen zur Verfügung gestellt werden. Die Flächen sind sehr effizient und für viele Anforderungen geeignet. Die einzelnen Büroflächen können über das repräsentative Entrée und über die Personenaufzüge erschlossen werden. Die Flächen sind jeweils mit getrennten WC-Einheiten, einer Pantry und teilweise mit einem außenliegenden Sonnenschutz ausgestattet. Über die Fensterbankkabelkanäle kann individuell die IT-Verkabelung eingebunden werden.

PKW-Stellplätze können auf dem Gelände zusätzlich angemietet werden.

## IMPRINT

Grossmann & Berger GmbH  
Immobilien dienstleister  
Bleichenbrücke 9 (Stadthöfe)  
20354 Hamburg

Telefon: +49 40 350802-0  
Telefax: +49 40 350802-36

E-Mail: [info@grossmann-berger.de](mailto:info@grossmann-berger.de)  
Website: [www.grossmann-berger.de](http://www.grossmann-berger.de)

Vertretungsberechtigte Geschäftsführung:  
Andreas Rehberg (Sprecher), Andreas Gnielka, Björn Holzwarth, Volker Widdra

Vorsitzender des Aufsichtsrats:  
Dr. Olaf Oesterhelweg

Eintrag im Handelsregister:  
Registergericht: AG Hamburg  
Registernummer: HRB 25866

Berufsaufsichtsbehörde:  
Bezirksamt Hamburg-Mitte, Fachamt Verbraucherschutz, Gewerbe und Umwelt, Klosterwall 2

(Block A), 20095 Hamburg

Umsatzsteuer-Identifikationsnummer gemäß § 27a UStG:  
DE 118 556 939

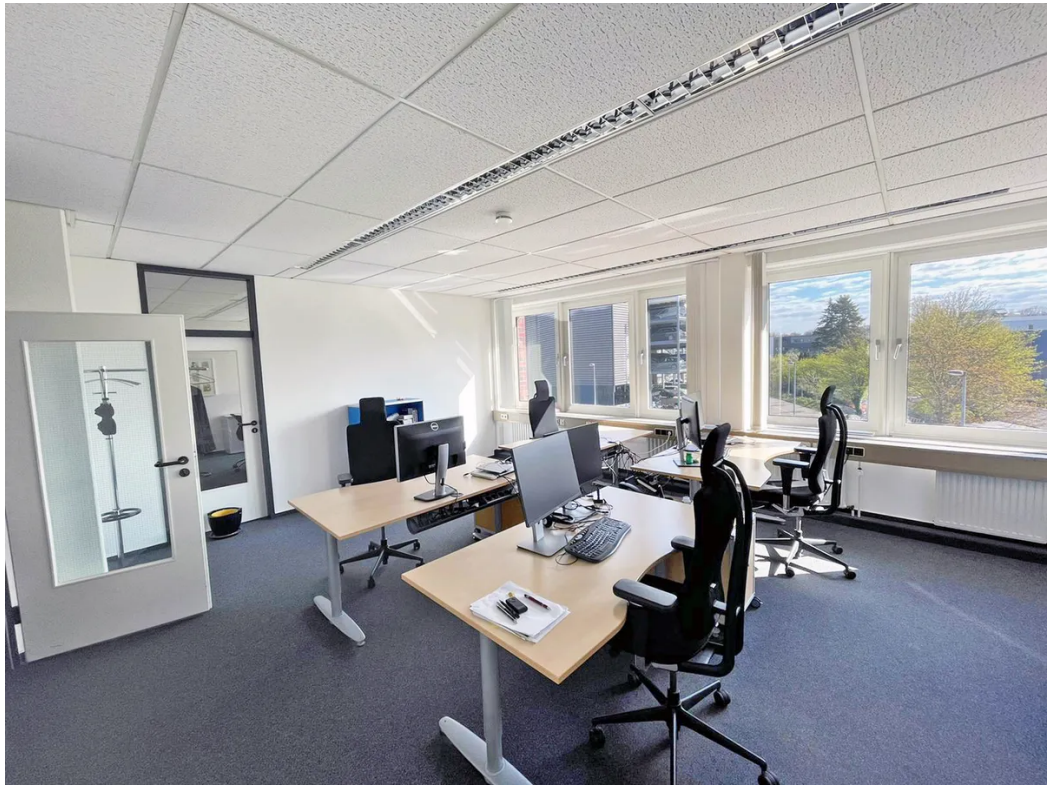
IMAGES



Titelbild klein



Weitere Ansichten - Entree

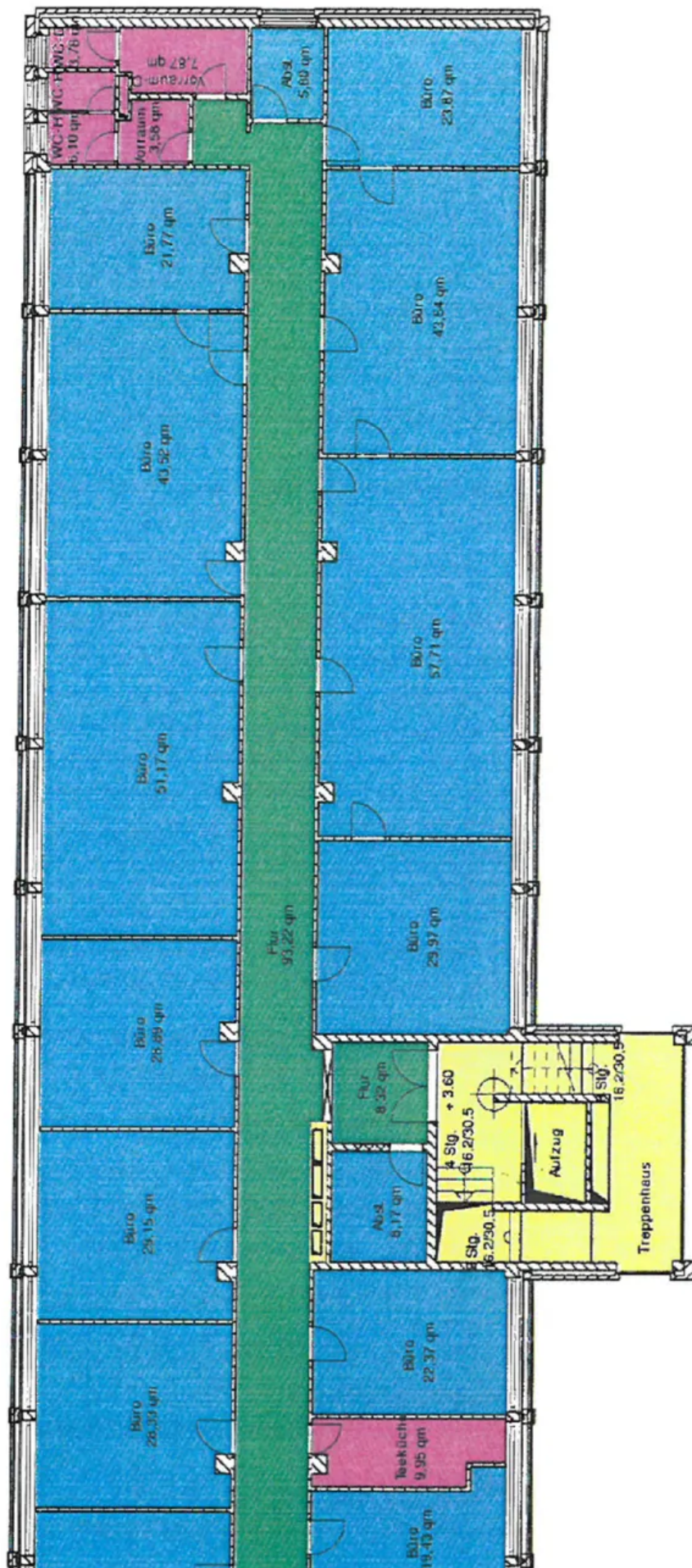


Beispielansicht - Büro



Beispielansicht - Konferenz





Grundriss: 1. OG

