



## Dominante Ecklage vis-à-vis des Bahnhofs "Berliner Tor"

### OBJECT ID

GPR2980

### MAIN CRITERIA

Address	20097 Hamburg
Net rent per m <sup>2</sup>	€11.00/m <sup>2</sup>
Ancillary costs	€4.20/m <sup>2</sup>
Total area	2,029 m <sup>2</sup>
Available office space	2,029 m <sup>2</sup>
Divisible from	189 m <sup>2</sup>
Available from	kurzfristig

---

Primary energy source	District heating
Energy certificate	Energy consumption certificate

---

## CONTACT

Grossmann & Berger GmbH  
Herr Bennet Thode  
Bleichenbrücke 9 (Stadthöfe)  
20354 Hamburg Neustadt  
Phone: 00494035080288  
E-mail: b.thode@grossmann-berger.de

## DESCRIPTION

Das 1912 erbaute Kontorhaus befindet sich in markanter Ecklage direkt am Verkehrsknotenpunkt Anckelmannplatz mit U-, S-, Fernbahn und Bus vor der Haustür. Die Bundesautobahnanbindung ist über die ca. 2 km entfernte neue Elbbrücke und die BAB 255 hervorragend erreichbar.

Die Büroflächen im Loftcharakter sind 2008 saniert worden, nach neuesten Standards ausgestattet und in bis zu vier Einheiten unterteilbar. Sie weisen eine lichte Raumhöhe von 2,80 Meter bis 3,10 Meter sowie eine Raumtiefe von 6 Metern aus. Zudem sind die Flächen bereits mit einer CAT-6 Verkabelung ausgestattet. Das Gebäude verfügt über zwei Innenhofsituationen, die eine natürliche Belichtung der Büroflächen ermöglichen. In der Regel können Ausstattungsmerkmale nach Mieterwunsch angepasst werden. Lagerflächen können im Gebäude angemietet werden. Ein Lastenaufzug sowie zwei Personenaufzüge sind vorhanden.

Pkw-Stellplätze stehen auf dem Grundstück zur Verfügung.

## IMPRINT

Grossmann & Berger GmbH  
Immobilien dienstleister  
Bleichenbrücke 9 (Stadthöfe)  
20354 Hamburg

Telefon: +49 40 350802-0  
Telefax: +49 40 350802-36

E-Mail: [info@grossmann-berger.de](mailto:info@grossmann-berger.de)  
Website: [www.grossmann-berger.de](http://www.grossmann-berger.de)

Vertretungsberechtigte Geschäftsführung:  
Andreas Rehberg (Sprecher), Andreas Gnielka, Björn Holzwarth, Volker Widdra

Vorsitzender des Aufsichtsrats:  
Dr. Olaf Oesterhelweg

Eintrag im Handelsregister:  
Registergericht: AG Hamburg  
Registernummer: HRB 25866

Berufsaufsichtsbehörde:

Bezirksamt Hamburg-Mitte, Fachamt Verbraucherschutz, Gewerbe und Umwelt, Klosterwall 2  
(Block A), 20095 Hamburg

Umsatzsteuer-Identifikationsnummer gemäß § 27a UStG:

DE 118 556 939

IMAGES



Weitere Ansichten



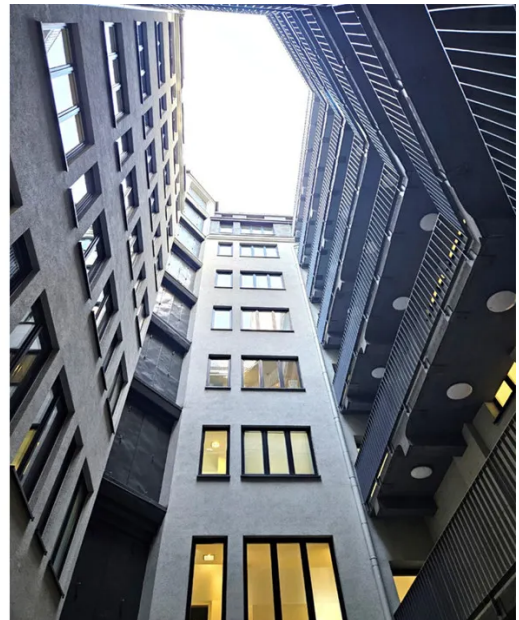
Weitere Ansichten

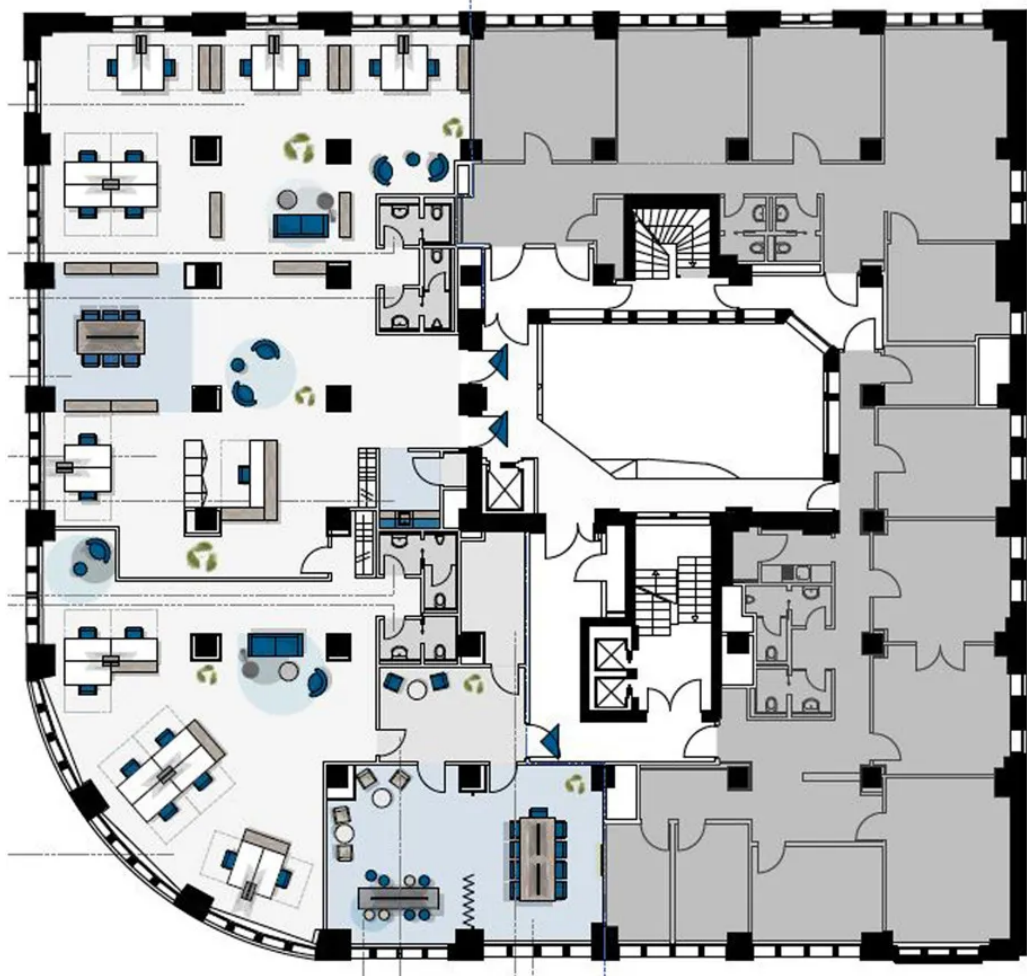


Weitere Ansichten

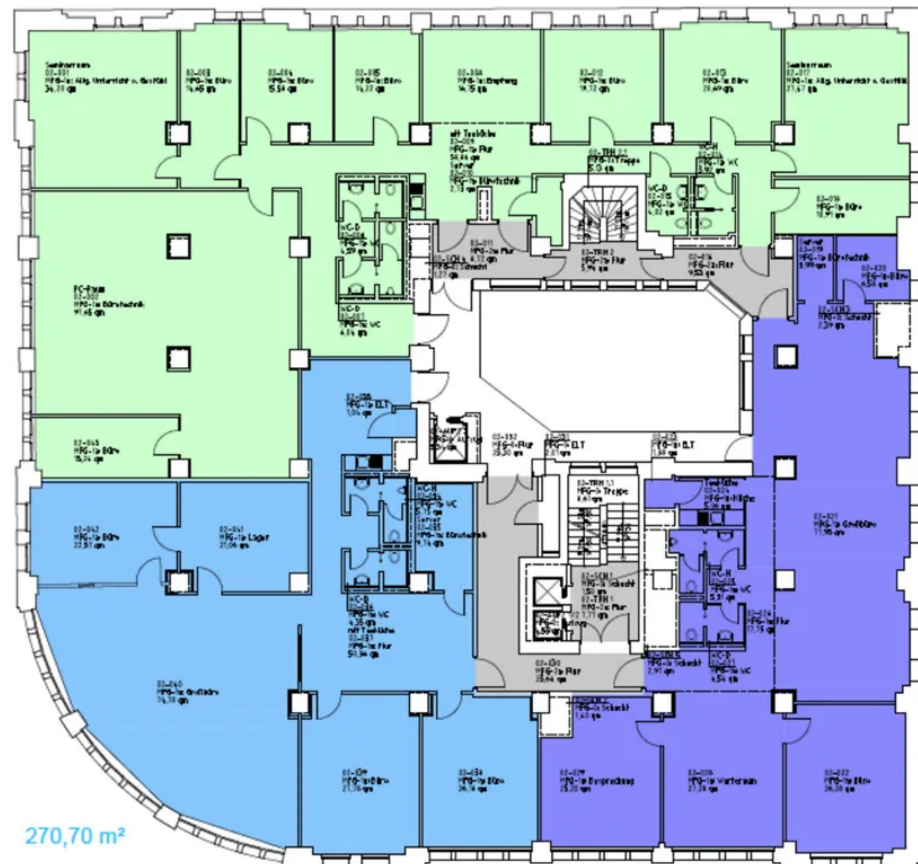


Weitere Ansichten



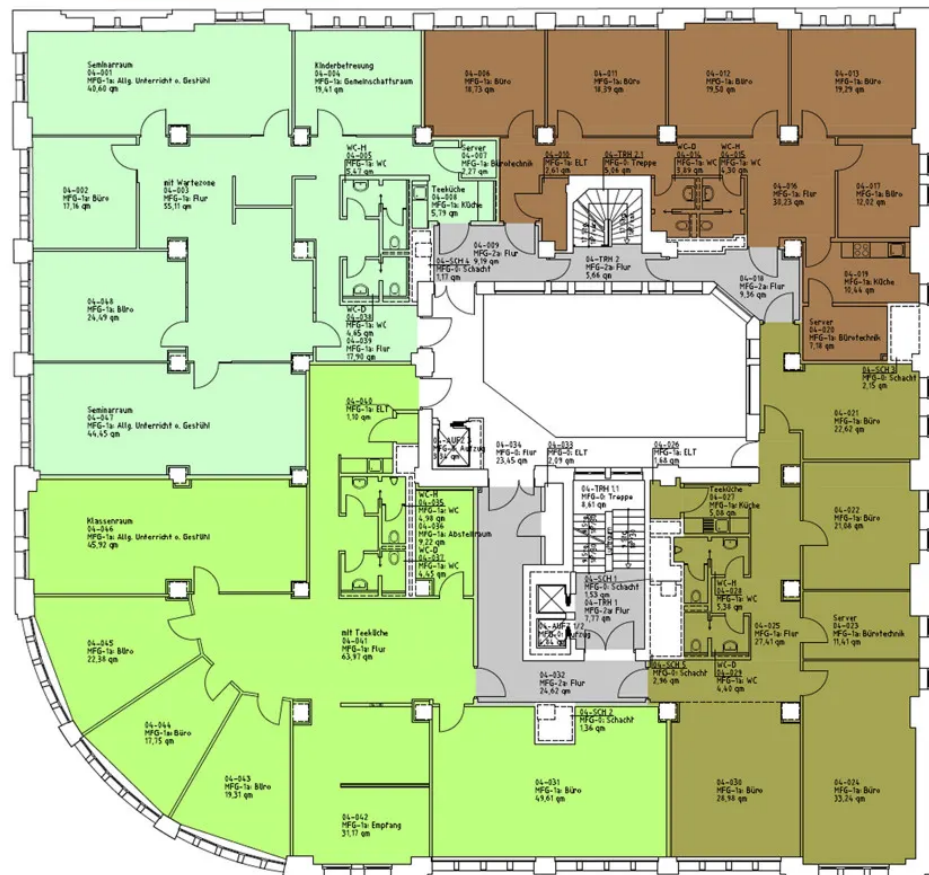


Grundriss 1. OG - ca. 515 m<sup>2</sup>



Grundriss 2. OG - ca. 502 m<sup>2</sup>

ca. 256 m<sup>2</sup>



ca. 301 m<sup>2</sup>

Grundriss 4. OG - ca. 557 m<sup>2</sup>