



## Beste Infrastruktur direkt am Hauptbahnhof - "Klosterburg"

### OBJECT ID

GPR13757

### MAIN CRITERIA

Address	20095 Hamburg
Net rent per m <sup>2</sup>	€17.00/m <sup>2</sup>
Ancillary costs	€4.00/m <sup>2</sup>
Total area	1,888 m <sup>2</sup>
Available office space	1,888 m <sup>2</sup>
Divisible from	940 m <sup>2</sup>
Available from	kurzfristig

### COSTS

Brokerage 3 Brutto-Monatsmieten, zzgl. gesetzl. MwSt., gemäß unseren Allgemeinen Geschäftsbeziehungen

## CONTACT

Grossmann & Berger GmbH  
Herr Matthias Henckell  
Bleichenbrücke 9 (Stadthöfe)  
20354 Hamburg Neustadt  
Phone: 004940350802524  
E-mail: m.henckell@grossmann-berger.de

## DESCRIPTION

In diesem traditionsreichen, barrierefreien Gebäude können Sie eine Gewerbefläche zu guten Konditionen anmieten. Die direkte Nähe zum Hauptbahnhof mit sämtlichen U- und S-Bahnlinien und Fernverbindungen stellt die hervorragende Erreichbarkeit des Objektes sicher. Die beliebten Einkaufsstraßen Spitalerstraße und Mönckebergstraße liegen Ihnen praktisch zu Füßen. Parkmöglichkeiten bieten sich rund um das Objekt in diversen Parkhäusern an. Aber eigentlich benötigt man hier gar kein Auto...

Das 4. OG ist sehr hochwertig ausgebaut. Eine Schall absorbierende Decke, Hohlraumboden, zum Teil Glastrennwände, eine große, offene Lounge-Küche sowie ein Behinderten-WC runden die komplette Ausstattung ab. Dekorativ ist die Fläche in gutem Zustand. Sie ist derzeit teamorientiert aufgeteilt.

Die Fläche im 5. OG ist einfacher ausgestattet, als die im 4. OG, was sich auch im Mietpreis widerspiegelt. Sie ist derzeit in Teambüros aufgeteilt.

Beide Etagen sind hervorragend natürlich belichtet und können natürlich Ihren individuellen Bedürfnissen angepasst werden.

Gern zeigen wir Ihnen die Flächen in diesem traditionsreichen und gepflegten Kontorhaus.

## IMPRINT

Grossmann & Berger GmbH  
Immobilien dienstleister  
Bleichenbrücke 9 (Stadthöfe)  
20354 Hamburg

Telefon: +49 40 350802-0  
Telefax: +49 40 350802-36

E-Mail: [info@grossmann-berger.de](mailto:info@grossmann-berger.de)  
Website: [www.grossmann-berger.de](http://www.grossmann-berger.de)

Vertretungsberechtigte Geschäftsführung:  
Andreas Rehberg (Sprecher), Andreas Gnielka, Björn Holzwarth, Volker Widdra

Vorsitzender des Aufsichtsrats:  
Dr. Olaf Oesterhelweg

Eintrag im Handelsregister:  
Registergericht: AG Hamburg  
Registernummer: HRB 25866

Berufsaufsichtsbehörde:

Bezirksamt Hamburg-Mitte, Fachamt Verbraucherschutz, Gewerbe und Umwelt, Klosterwall 2  
(Block A), 20095 Hamburg

Umsatzsteuer-Identifikationsnummer gemäß § 27a UStG:

DE 118 556 939

IMAGES



Titelbild klein



Weitere Ansichten 4. OG



Weitere Ansichten 4. OG



Weitere Ansichten



Weitere Ansichten



Weitere Ansichten 4. OG



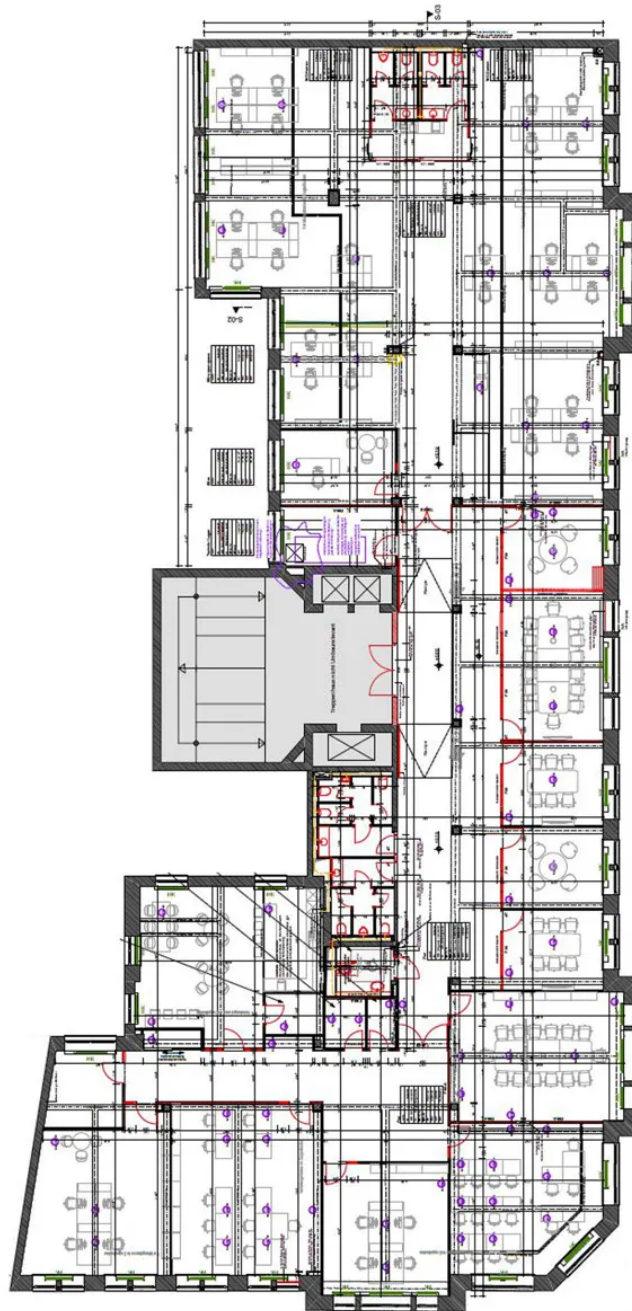
Weitere Ansichten 4. OG



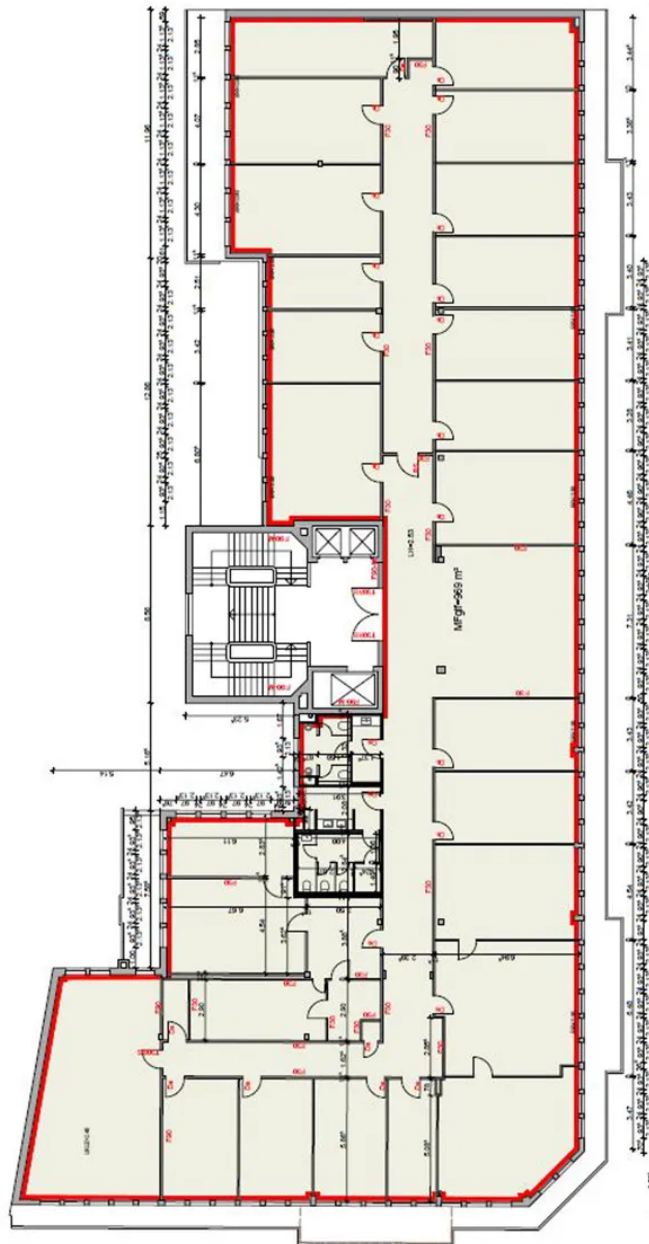
Weitere Ansichten



Weitere Ansichten



Grundriss 4. OG



Grundriss 5. OG