



## **helle Büros im 5. OG mit 47 m<sup>2</sup> Dachterrasse, provisionsfrei, 3 TG**

**OBJECT ID**

22029

**MAIN CRITERIA**

Address	22765 Hamburg
Net rent	€4,801.50
Net rent per m <sup>2</sup>	€16.50/m <sup>2</sup>
Ancillary costs	€1,484.10
Available office space	291 m <sup>2</sup>
Floor	5
Available from	sofort

## CONTACT

Klaus Meyer Immobilien  
Herr Klaus Meyer  
Marmstorfer Weg 52  
21077 Hamburg  
Phone: 0049407607071  
E-mail: info@klausmeyerimmobilien.de

## DESCRIPTION

Dieses Bürogebäude zeichnet sich durch seine zeitlose, klare Architektur aus. Es handelt sich um helle Räume durch die großzügige Verglasung mit natürlicher und mechanische Lüftung mit Vorkühlung; es erfolgt eine Verkabelung über Bodentanks. Das Gebäude verfügt über eine Tiefgarage sowie drei Treppenhäuser mit jeweils einem Personenaufzug.

Öffentliche Tiefgarage für Besucher befindet sich nebenan.

Energieausweis / Energiedaten:

- gültiger Energieausweis liegt vor:
- Bedarfsausweis gültig bis 14.09.2030
- Endenergiebedarf Wärme 143,4 kWh/(m<sup>2</sup>\*a)
- Endenergiebedarf Strom 45,2 kWh/(m<sup>2</sup>\*a)
- Befeuerungsart / wesentl. Energieträger:  
= KWK fossil (Grundversorger - Fernwärme)

## LOCATION

Sehr zentrale Lage mit erstklassigem, direktem Anschluss an den ÖPNV und kompletter Infrastruktur am Standort.

Durch die vis á vis des Objektes befindliche der S-Bahnstation „Holstenstraße“ (S 11, S 21, S 31) sowie Haltestellen diverser Buslinien (Buslinien 3, 20, 25; 180,183) ist eine sehr gute Anbindung an den ÖPNV gegeben.

Der Altonaer Bahnhof ist in ca. 3 Minuten erreicht, die Innenstadt in ca. 10 Minuten. Mit dem PKW ist die Autobahn A 7 (Auffahrt Othmarschen oder Bahrenfeld) in ca. 8 Minuten, der Flughafen in ca. 20 Fahrminuten zu erreichen.

## EQUIPMENT

Flächen werden nach Absprache renoviert übergeben.

- Pantry
- WC-Anlagen
- Bodenbelag: Teppich & Designboden
- Lichtdurchflutete Räumlichkeiten
- Außenjalousien
- Hohlraumboden
- helle Flächen
- hauseigene TG : 3 Stk. können bei Bedarf angemietet werden

## ADDITIONAL INFORMATION

Die Provisionsfreiheit dieser Vermietung setzt einen Mietvertragsabschluss mit einer Mindest-Vertragslaufzeit von 5 Jahren voraus.

Für den Fall der kurzfristigeren Vertragslaufzeit wird dem Mieter eine Courtage in Höhe von 3,57 Brutto-Monatsmieten inkl. 19% Umsatzsteuer berechnet.

Alle Preise verstehen sich zzgl. 19% Umsatzsteuer.  
Irrtum, Änderungen und Zwischenvermietung bleiben ausdrücklich vorbehalten.

Datenschutzhinweise Kontaktformular:

Mit dem Kontaktformular können Sie an uns eine Anfrage zu den Immobilien richten. Die von Ihnen eingegebenen Daten werden über unseren Providerservice per E-Mail an uns weitergeleitet. Die im Rahmen dieser Anfrage erhobenen personenbezogenen Daten werden nur zur Vertragsanbahnung und Bearbeitung Ihrer Anfragen genutzt und danach umgehend, spätestens nach 60 Tage der Erhebung, gelöscht.

Wir verarbeiten personenbezogene Daten im Einklang mit den Bestimmungen der Europäischen Datenschutz-Grundverordnung (DS-GVO) und dem Bundesdatenschutzgesetz (BDSG).

Verantwortlicher für den Datenschutz von Klaus Meyer Immobilien: Herr Klaus Meyer,  
Marmstorfer Weg 52, 21077 Hamburg - E-Mail: [info@klausmeyerimmobilien.de](mailto:info@klausmeyerimmobilien.de)

IHR FLÄCHENGESUCH:

Sie haben noch nicht das passende Objekt gefunden? Bitte füllen Sie alle notwendigen Kontaktdaten von Ihnen in der Anfrage aus, sodass wir diese schnellstmöglich bearbeiten können.

Wir freuen uns aber auch auf Ihren Anruf, um gemeinschaftlich Ihr Anforderungsprofil im Detail aufzunehmen. Sicherlich finden wir auch IHR Wunschobjekt!

## IMPRINT

### IMPRESSUM

Klaus Meyer Immobilien  
Marmstorfer Weg 52  
21077 Hamburg  
Telefon 040 760 70 71  
E-Mail: [info@klausmeyerimmobilien.de](mailto:info@klausmeyerimmobilien.de)  
Vertretungsberechtigter: Klaus Meyer

Zuständige Aufsichtsbehörde: Freie und Hansestadt Hamburg, Bezirksamt Harburg, Zentrum für Wirtschaftsförderung, Bauen und Umwelt(WBZ), Abt. Gewerbe- und Marktwesen, Harburger Rathausforum 2, 21073 Hamburg.

Umsatzsteuer-Identifikationsnummer: DE 118254516

### VERBRAUCHERINFORMATIONEN:

#### 1. Informationspflicht nach § 36 VSBG

Ombudsmann Immobilien IVD/VPB

Der Immobilienverband Deutschland IVD e.V. hat mit Beteiligung des Verbraucherverbandes Verband Privater Bauherren e.V. (VPB) eine Schlichtungsstelle nach Maßgabe des Verbraucherstreitbeilegungsgesetzes (VSBG) eingerichtet.

Vor der Schlichtungsstelle können u.

a. Streitigkeiten zwischen Verbrauchern und Mitgliedern des IVD in einem außergerichtlichen Schlichtungsverfahren beigelegt werden.

Klaus Meyer Immobilien ist Mitglied im IVD und aufgrund der Satzung des IVD verpflichtet, gegenüber der Ombudsstelle eine schriftliche Stellungnahme abzugeben, wenn diese ein Verfahren einleitet.

An Schlichtungsverfahren bei anderen Schlichtungsstellen nimmt Klaus Meyer Immobilien grundsätzlich nicht teil.

Die Anschrift der Schlichtungsstelle des IVD lautet: Ombudsmann Immobilien IVD/VPB – Grunderwerb und -verwaltung, Littenstraße 10, 10179 Berlin.

Weitere Informationen zur

Schlichtungsstelle (z.B. weitere Kommunikationsdaten, Verfahrensordnung) erhalten Sie unter:  
<http://www.ombudsmann-immobilien.net>

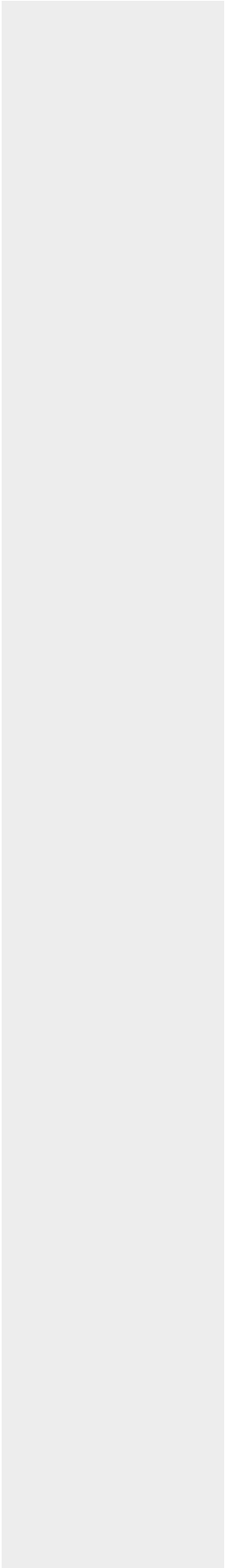
## 2. Datenschutzhinweise Kontaktformular:

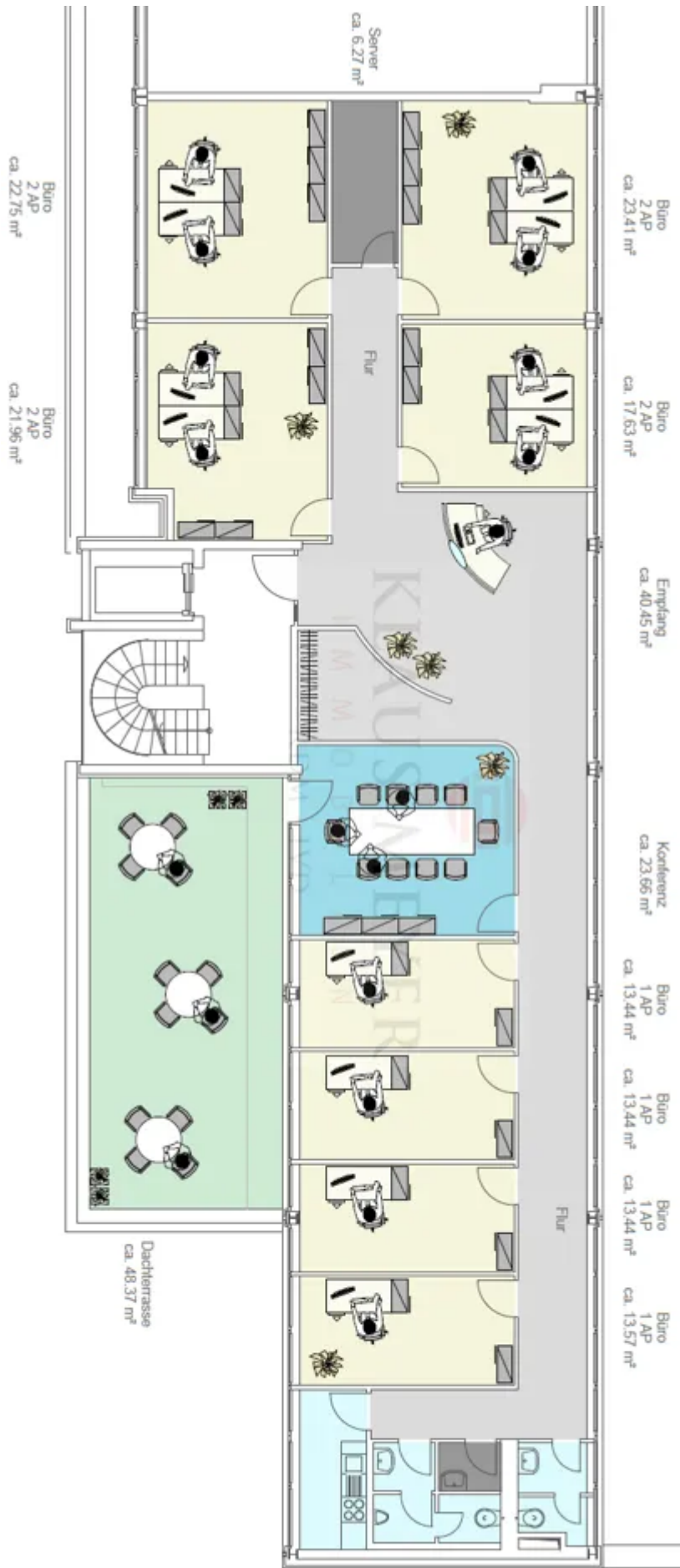
Mit dem Kontaktformular können Sie an uns eine Anfrage zu den Immobilien richten. Die von Ihnen eingegebenen Daten werden über unseren Providerservice per E-Mail an uns weitergeleitet. Die im Rahmen dieser Anfrage erhobenen personenbezogenen Daten werden nur zur Vertragsanbahnung und Bearbeitung Ihrer Anfragen genutzt und danach umgehend, spätestens nach 60 Tage der Erhebung, gelöscht

Wir verarbeiten personenbezogene Daten im Einklang mit den Bestimmungen der Europäischen Datenschutz-Grundverordnung (DS-GVO) und dem Bundesdatenschutzgesetz (BDSG).

Verantwortlicher für den Datenschutz von Klaus Meyer Immobilien: Herr Klaus Meyer, Marmstorfer Weg 52, 21077 Hamburg - E-Mail: [info@klausmeyerimmobilien.de](mailto:info@klausmeyerimmobilien.de).

IMAGES

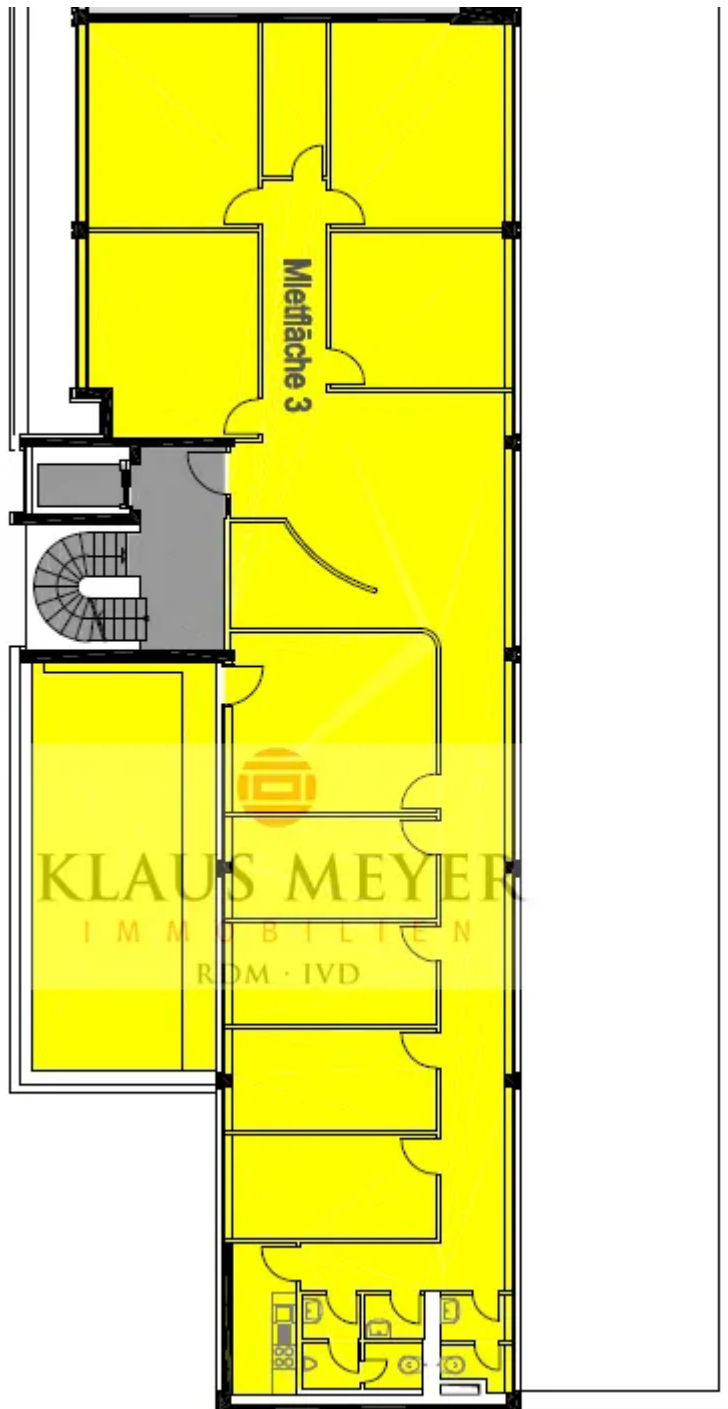




ungefähre Aufteilung



Ansicht



ohne Möbel