



"Kolbenhöfe" - Loftstyle in Ottensen

OBJECT ID

GPR14557

MAIN CRITERIA

Address	22763 Hamburg
Net rent per m ²	€25.00/m ²
Ancillary costs	€4.50/m ²
Total area	7,350 m ²
Available office space	7,350 m ²
Divisible from	3,500 m ²
Available from	ca. 24 Monate nach MV-Abschluss

CONTACT

Grossmann & Berger GmbH
Herr Matthias Reidock
Bleichenbrücke 9 (Stadthöfe)
20354 Hamburg Neustadt
Phone: 00494035080244
E-mail: m.reidock@grossmann-berger.de

DESCRIPTION

Die Kolbenhöfe befinden sich in zentraler Lage im Stadtteil Ottensen und schaffen durch ihr städtebauliches Konzept mit Nutzungsformen von Arbeiten und Wohnen sowie der harmonischen Architektur eine perfekte Einheit, die sich ideal in Ottensen ein- und wiederfindet.

Die zur Vermietung stehenden Büroflächen in der "Halle 6" lassen alle Büroformen von Einzel- bis Großraumnutzung zu und erfüllen sowohl technisch als auch von der Ausstattung alle Anforderungen an einen modernen Bürohausneubau.

Auf dem gesamten Areal der Kolbenhöfe sowie in unmittelbarer Nachbarschaft werden fußläufig alle Annehmlichkeiten des täglichen Bedarfs, wie auch Cafés und eine Kita, zu finden sein.

ADDITIONAL INFORMATION

Der Energieausweis wurde noch nicht erstellt.

IMPRINT

Grossmann & Berger GmbH
Immobilien dienstleister
Bleichenbrücke 9 (Stadthöfe)
20354 Hamburg

Telefon: +49 40 350802-0
Telefax: +49 40 350802-36

E-Mail: info@grossmann-berger.de
Website: www.grossmann-berger.de

Vertretungsberechtigte Geschäftsführung:
Andreas Rehberg (Sprecher), Andreas Gnielka, Björn Holzwarth, Volker Widdra

Vorsitzender des Aufsichtsrats:
Dr. Olaf Oesterhelweg

Eintrag im Handelsregister:
Registergericht: AG Hamburg
Registernummer: HRB 25866

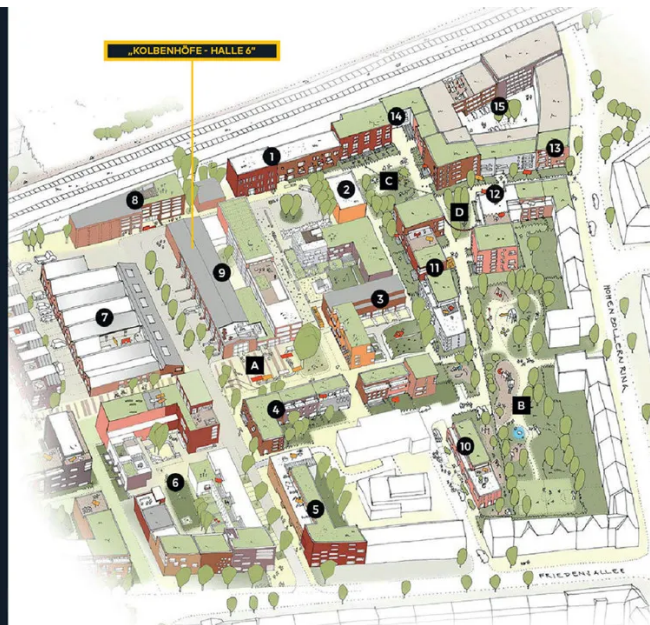
Berufsaufsichtsbehörde:
Bezirksamt Hamburg-Mitte, Fachamt Verbraucherschutz, Gewerbe und Umwelt, Klosterwall 2
(Block A), 20095 Hamburg

Umsatzsteuer-Identifikationsnummer gemäß § 27a UStG:

DE 118 556 939

IMAGES

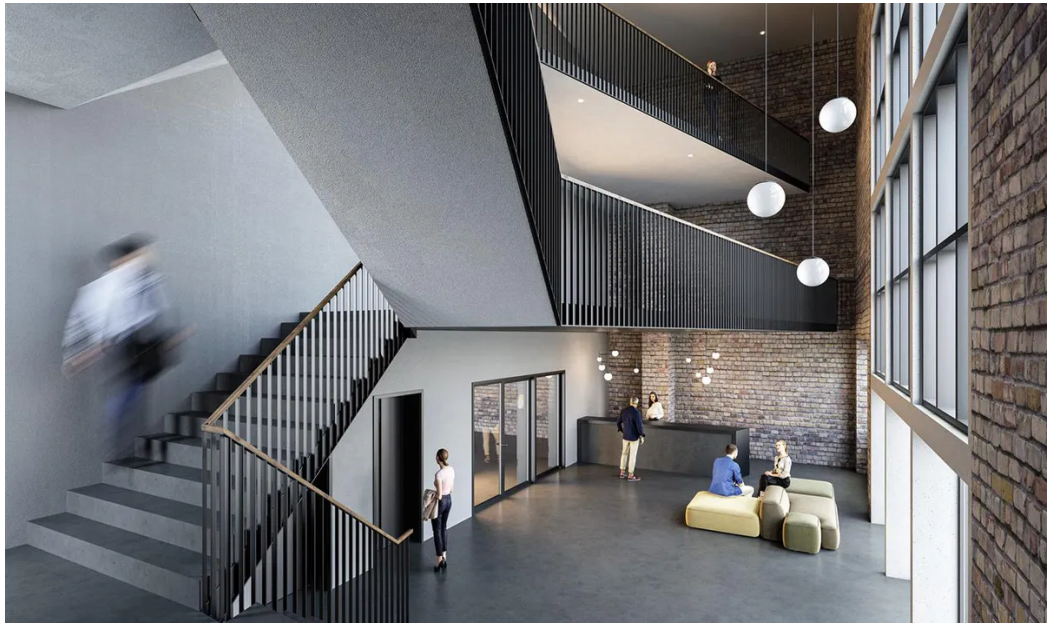
1. geförderte Wohnungen
2. Mietwohnungen
3. Eigentumswohnungen
4. Baugemeinschaften
5. Seniorenwohnungen + Kita EG
6. Mietwohnungen
7. Gewerbe Halle 7
8. Gewerbe Magazingebäude
9. Gewerbe Halle 6
10. Kita und geförderte Wohnungen
11. Eigentumswohnungen
12. Mietwohnungen
13. geförderte Wohnungen
14. geförderte Wohnungen
15. Gewerbe
16. Öffentliche Bereiche/Freibereiche
- A. Quartiersplatz
- B. Spielplatz
- C. grüner Hof
- D. steinerner Hof



Lage im Quartier



Visualisierung



Visualisierung - Foyer



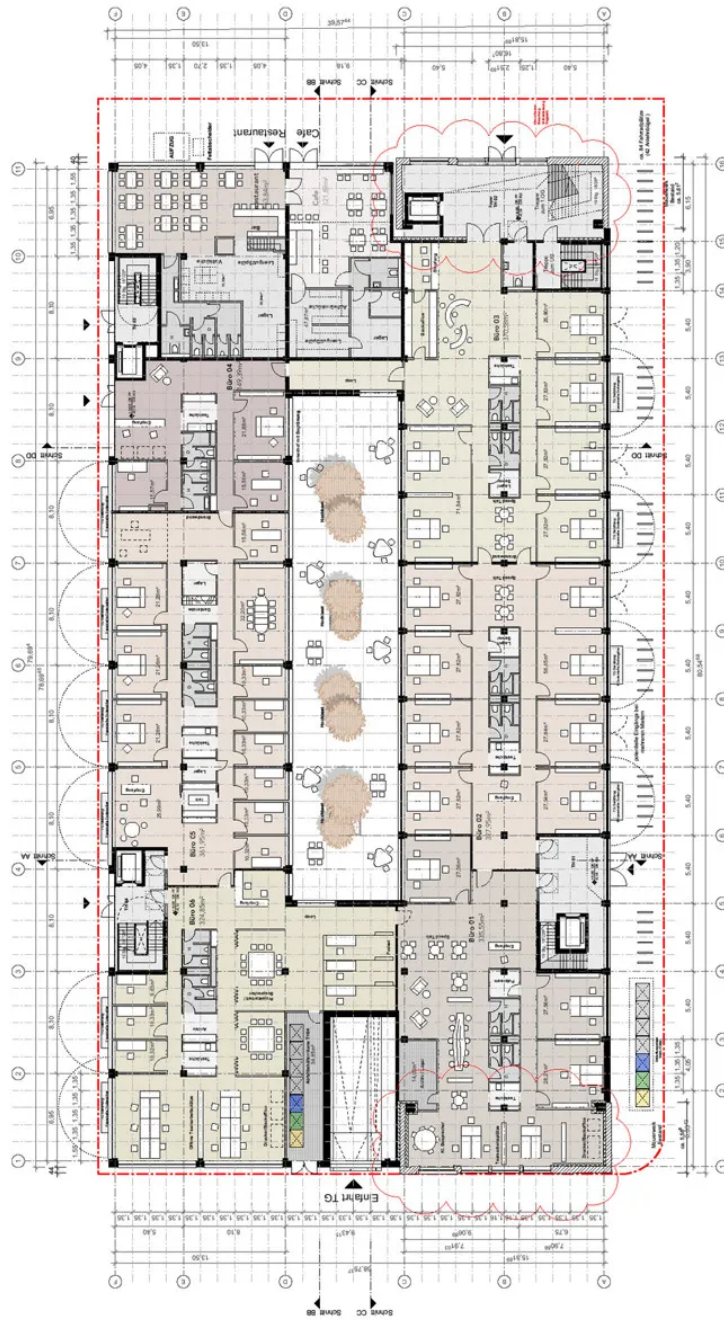
Visualisierung - Ausbau



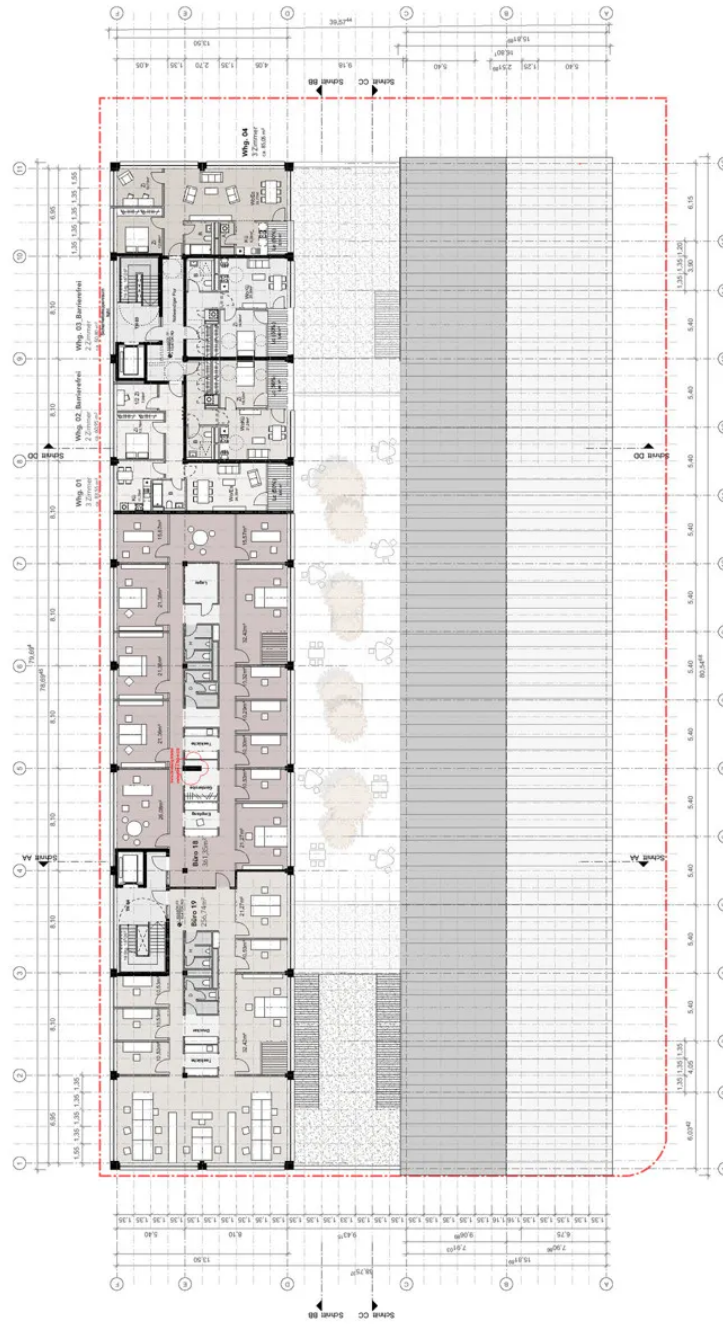
Visualisierung - Dachterrasse



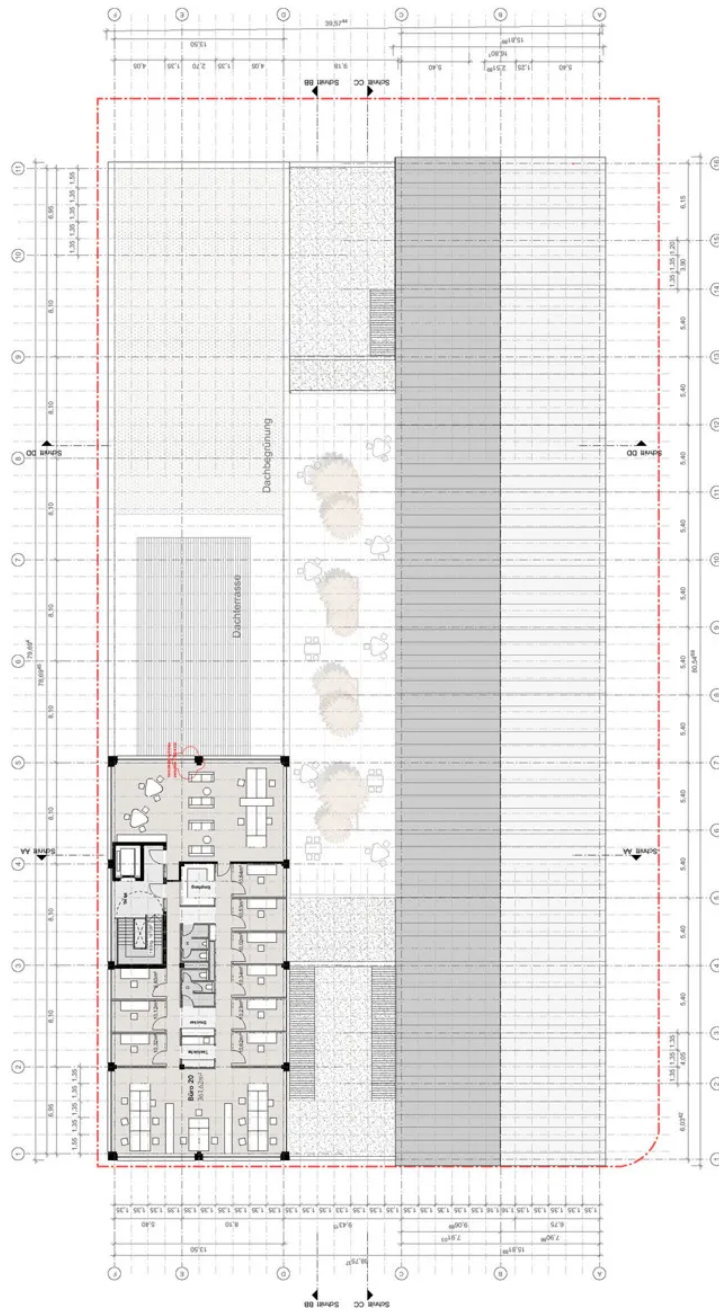
Visualisierung - Ausbau



Exemplarischer Grundriss EG



Exemplarischer Grundriss 3. OG



Exemplarischer Grundriss 4. OG