



## Repräsentatives Büro in den Colonnaden!

### OBJECT ID

GPR14055

### MAIN CRITERIA

Address	20354 Hamburg
Net rent per m <sup>2</sup>	€26.50/m <sup>2</sup>
Ancillary costs	€5.50/m <sup>2</sup>
Total area	882 m <sup>2</sup>
Available office space	882 m <sup>2</sup>
Divisible from	441 m <sup>2</sup>
Available from	kurzfristig

---

Year of construction	1880
Primary energy source	District heating

---

**CONTACT**

Grossmann & Berger GmbH  
Herr Leon Müller  
Bleichenbrücke 9 (Stadthöfe)  
20354 Hamburg Neustadt  
Phone: 004940350802522  
E-mail: l.mueller@grossmann-berger.de

**DESCRIPTION**

Das um die Jahrhundertwende erbaute repräsentative Gebäude befindet sich in prominenter Lage am Anfang der Colonnaden. Die Binnenalster und der Jungfernstieg sind nur wenige Meter entfernt. Über den imposanten Eingangsbereich, der über zahlreiche Stilelemente verfügt, gelangen Sie in das Treppenhaus und zu dem Personenaufzug.

Die Büros verfügen über großzügige Räume mit Blick sowohl auf die Binnenalster, als auch zum ruhigen Innenhof.

Zur Ausstattung gehören hohe Decken, die mit Verzierungen und Stuckelementen herrschaftlich wirken. Raumhohe Fenster lassen großzügig Tageslicht hinein.

Bei dem Bodenbelag handelt es sich meist um Teppichboden, unter dem sich eine Fußbodenheizung befindet. Vereinzelt ist Eichenparkett im Fischgrätenmuster verlegt. Die Flächen verfügen über eine Einbauküche sowie eine separate Pantry, ebenso über separate sanitäre Anlagen mit hochwertigem Granitboden. Die Kabelkanäle führen versteckt hinter den Fußleisten entlang, ausgestattet mit einer CAT-7 Verkabelung.

Die Lage bietet Ihnen eine optimale Infrastruktur sowie Anbindung an den ÖPNV (U-/S-Bahn Jungfernstieg und U-Bahn Gänsemarkt).

Wir freuen uns darauf, Ihnen dieses besondere Objekt persönlich vorzustellen!

**IMPRINT**

Grossmann & Berger GmbH  
Immobilien dienstleister  
Bleichenbrücke 9 (Stadthöfe)  
20354 Hamburg

Telefon: +49 40 350802-0  
Telefax: +49 40 350802-36

E-Mail: [info@grossmann-berger.de](mailto:info@grossmann-berger.de)  
Website: [www.grossmann-berger.de](http://www.grossmann-berger.de)

Vertretungsberechtigte Geschäftsführung:  
Andreas Rehberg (Sprecher), Andreas Gnielka, Björn Holzwarth, Volker Widdra

Vorsitzender des Aufsichtsrats:  
Dr. Olaf Oesterhelweg

Eintrag im Handelsregister:  
Registergericht: AG Hamburg  
Registernummer: HRB 25866

Berufsaufsichtsbehörde:  
Bezirksamt Hamburg-Mitte, Fachamt Verbraucherschutz, Gewerbe und Umwelt, Klosterwall 2  
(Block A), 20095 Hamburg

Umsatzsteuer-Identifikationsnummer gemäß § 27a UStG:  
DE 118 556 939

IMAGES



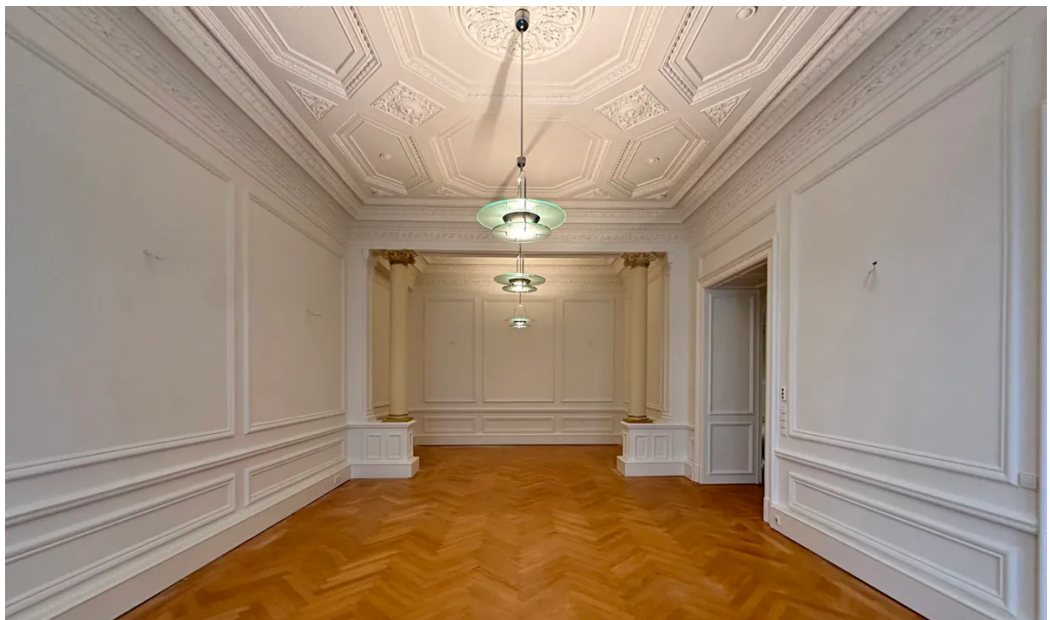
Weitere Ansichten - Eingang



Weitere Ansichten - 2./3. OG



Weitere Ansichten - 2./3. OG



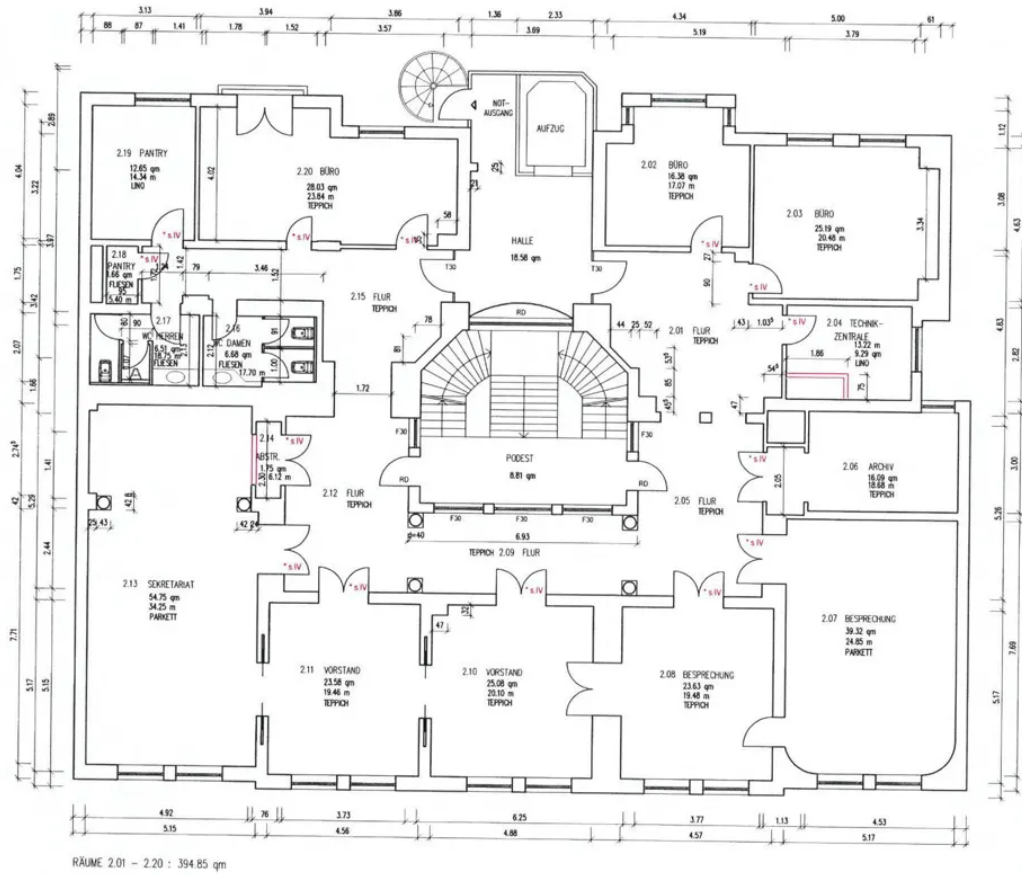
Weitere Ansichten - 2./3. OG



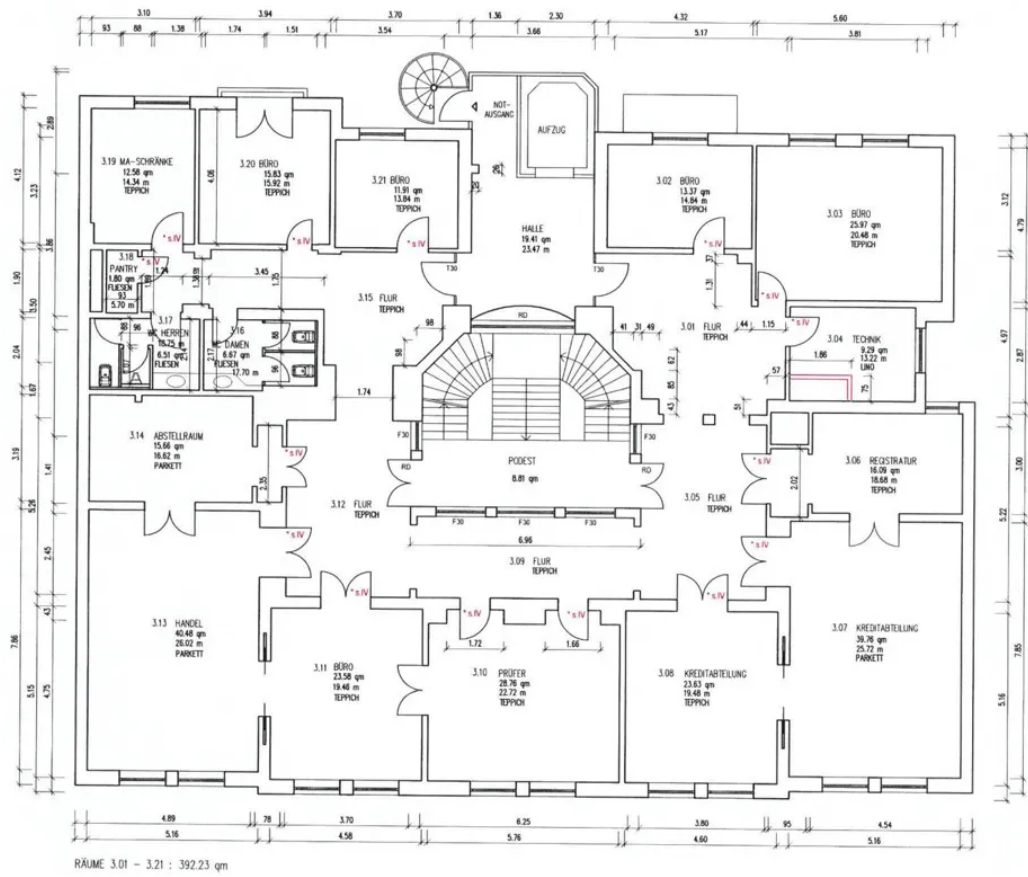
Weitere Ansichten - 2./3. OG



Weitere Ansichten - Ausblick



Grundriss 2. OG



Grundriss 3. OG