



## Großzügige Gewerbefläche mit exzellenter Sichtlage an der Elbe

### OBJECT ID

23340#Z55hKy

### MAIN CRITERIA

Address	22767 Hamburg
Object type	Rental property
Net rent per m <sup>2</sup>	€28.50/m <sup>2</sup>
Ancillary costs	€4.90/m <sup>2</sup>
Available office space	399.48 m <sup>2</sup>
Available from	kurzfristig
Elevator	People
Floor	Carpet
Kitchen	Purchasing kitchen

## CONTACT

combine Transaction Hamburg GmbH  
Herr Noah Petersen  
Raboisen 38  
20095 Hamburg  
Phone: +49 40 41444444  
E-mail: [petersen@combine-transaction.com](mailto:petersen@combine-transaction.com)

## DESCRIPTION

Die exklusiven Büroräume im 6. Obergeschoss bieten ein helles, offenes Arbeitsumfeld mit großzügiger Fensterfront und beeindruckendem Panoramablick. Die moderne Raumaufteilung lässt flexible Arbeitskonzepte zu und sorgt für eine angenehme Atmosphäre. Ein besonderes Highlight ist die große Terrasse. Hochwertige Ausstattung und lichtdurchflutete Räume machen diese Fläche zu einem attraktiven Standort.

## LOCATION

Das Objekt befindet sich in einer erstklassigen Lage direkt an der Elbe, ruhig und dennoch verkehrsgünstig. Öffentliche Verkehrsmittel, Gastronomie und Einkaufsmöglichkeiten sind in unmittelbarer Nähe vorhanden. Die verkehrstechnische Anbindung ermöglicht schnelle Erreichbarkeit sowohl der Innenstadt als auch wichtiger Autobahnen. Die prominente Lage sorgt zudem für hohe Sichtbarkeit und eine starke Präsenz im Stadtbild.

## IMPRINT

combine Transaction Hamburg GmbH  
Raboisen 38  
20095 Hamburg

T. +49 40 41 444 444  
[info-hh@combine-transaction.com](mailto:info-hh@combine-transaction.com)

Geschäftsführung:  
Konstantin von Barcsay-Amant, Stefan Börger, Oliver A. Dittmar, Marcus Jackschies  
Amtsgericht Hamburg HRB 178 557

IMAGES



Innenansicht 6. Obergeschoss



Innenansicht 6. Obergeschoss



Innenansicht 6. Obergeschoss



Innenansicht 6. Obergeschoss



Innenansicht 6. Obergeschoss



Innenansicht 6. Obergeschoss



Innenansicht 6. Obergeschoss



Innenansicht 6. Obergeschoss



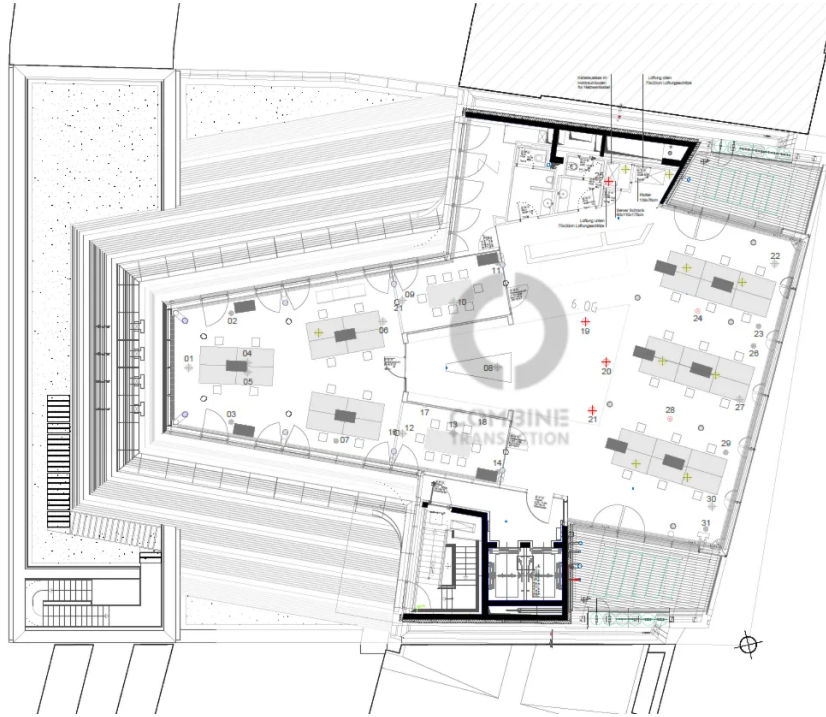
Aussicht 6. Obergeschoss



Terrasse 6. Obergeschoss



Terrasse 6. Obergeschoss



6. Obergeschoss, ca. 399,48 m<sup>2</sup>