



bürosuche.de: Citybüro in Toplage mit Dachterrasse - flexible Laufzeiten möglich!

OBJECT ID

235@13@0@633

MAIN CRITERIA

Address	20354 Hamburg
Net rent per m ²	€28.00/m ²
Ancillary costs	€4.45/m ²
Available office space	191 m ²

COSTS

Brokerage	3 Bruttomonatsmieten zzgl. der gesetzl. MwSt.
-----------	---

CONTACT

Angermann Real Estate Advisory AG
 Vincent Schönbeck
 ABC-Straße 35
 20354 Hamburg
 Phone: +49 40 34 914 204
 E-mail: Vincent.Schoenbeck@angermann.de

LOCATION

Letztes Haus Esplanade bei Fußgängerbrücke

IMPRINT

ANGERMANN Real Estate Advisory AG
ABC-Str. 35
20354 Hamburg

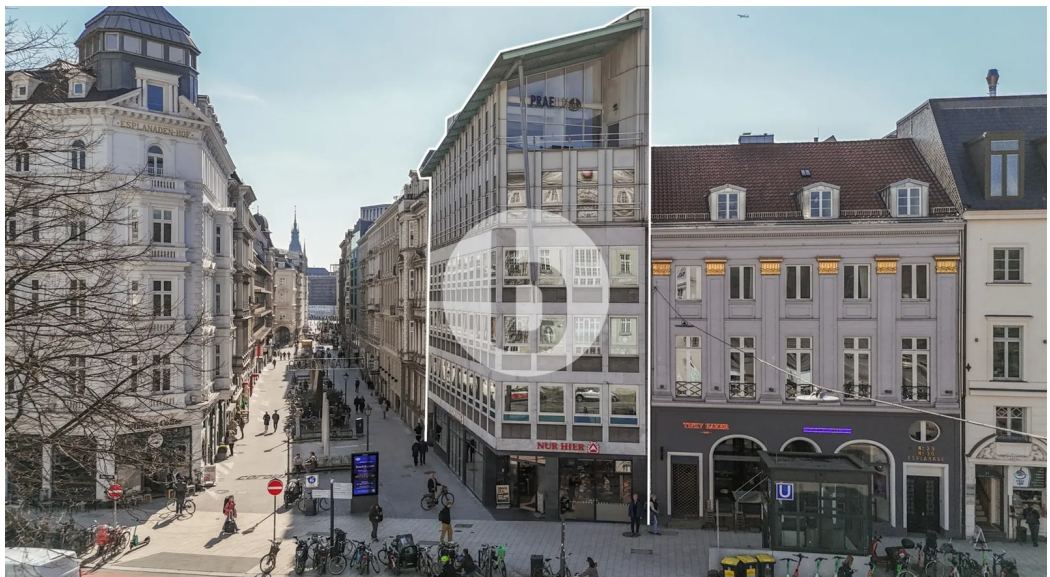
Tel: 040 34914217
Fax: 040 34914340
E-Mail: area-hamburg@angermann.de

Vertretungsberechtigte: Sami Steinbach (Vorsitzender)
Tibor Frommold
Berufsaufsichtsbehörde: Bezirksamt Hamburg-Mitte, Klosterwall 8, 20095 Hamburg
Handelsregister: FA Hamburg Mitte
Handelsregisternummer: HRB 109890 Amtsgericht Hamburg
Umsatzsteueridentifikationsnummer: DE 426 417 366
Berufskammer: Handelskammer Hamburg

IMAGES



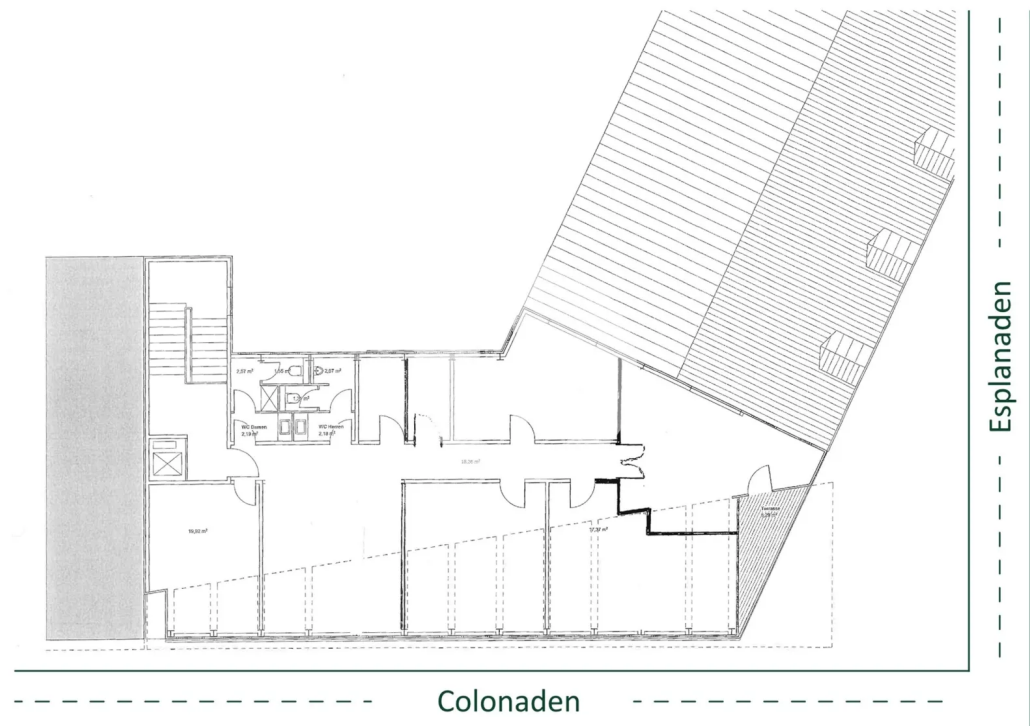
Außenansicht



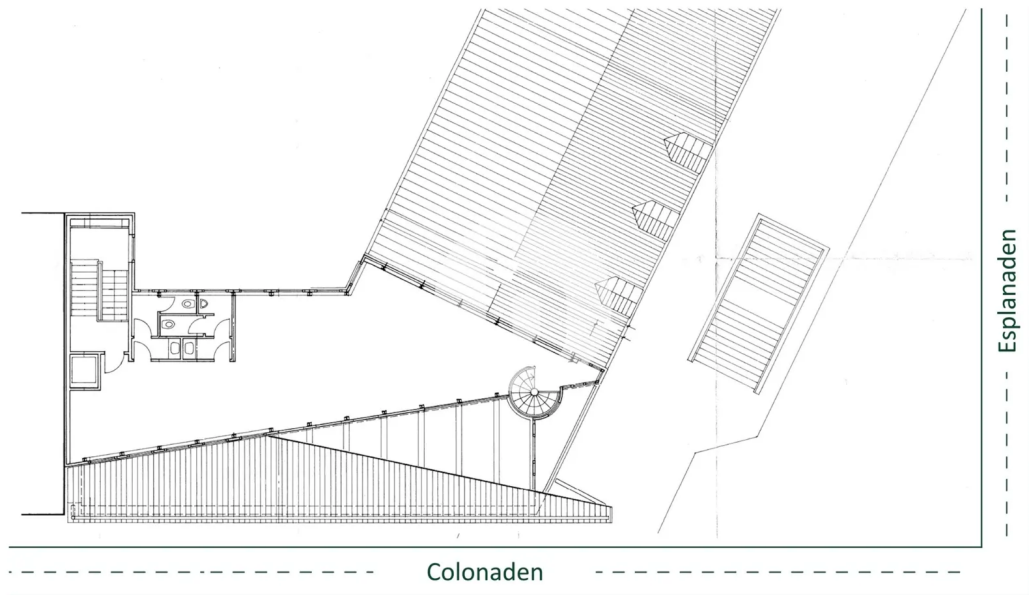
Außenansicht



Außenansicht



5. Obergeschoss mit ca. 191 m²



6. Obergeschoss mit ca. 107 m²



**Keine Lust, durch
hundert weitere Inserate
zu klicken?**

Kontaktieren Sie uns und erhalten Sie direkt
die passende Bürofläche!

bürosuche.de

-  Hunderte Off-Market Angebote
-  Partner des Mittelstandes
-  100 % Marktabdeckung
-  Digitale und unkomplizierte Zusammenarbeit

www.bürosuche.de