



Ihr Büro in Hamburg-Eilbek!

OBJECT ID

BO9722

MAIN CRITERIA

Address	22089 Hamburg
Net rent per m ²	€13.00/m ²
Ancillary costs	€2.40/m ²
Total area	110 m ²
Available office space	110 m ²
Available from	kurzfristig
Primary energy source	District heating
Energy certificate	Energy consumption certificate

COSTS

Brokerage

3 Brutto-Monatsmieten

CONTACT

Grossmann & Berger GmbH
Frau Stefanie Emminger
Bleichenbrücke 9 (Stadthöfe)
20354 Hamburg Neustadt
Phone: 004940350802240
E-mail: s.emminger@grossmann-berger.de

DESCRIPTION

In der Schellingstraße in Hamburg steht ab dem 01.04.2026 eine helle und freundlich Bürofläche mit ca. 110 m² zur Verfügung. Die Einheit befindet sich im Hochparterre und überzeugt durch eine angenehme Arbeitsatmosphäre sowie eine repräsentative Wirkung.

Ein hochwertiger Parkettboden unterstreicht den gepflegten Charakter der Fläche und sorgt für ein modernes, warmes Raumgefühl. Für zusätzlichen Komfort sind zwei WC-Einheiten vorhanden, was insbesondere bei mehreren Arbeitsplätzen oder Kundenverkehr ein großer Vorteil ist.

Die Lage punktet zudem mit einer sehr guten Anbindung an den öffentlichen Nahverkehr, wodurch Mitarbeiter und Besucher die Fläche schnell und unkompliziert erreichen können.

IMPRINT

Grossmann & Berger GmbH
Immobilien dienstleister
Bleichenbrücke 9 (Stadthöfe)
20354 Hamburg

Telefon: +49 40 350802-0
Telefax: +49 40 350802-36

E-Mail: info@grossmann-berger.de
Website: www.grossmann-berger.de

Vertretungsberechtigte Geschäftsführung:
Andreas Rehberg (Sprecher), Andreas Gnielka, Björn Holzwarth, Volker Widdra

Vorsitzender des Aufsichtsrats:
Dr. Olaf Oesterhelweg

Eintrag im Handelsregister:
Registergericht: AG Hamburg
Registernummer: HRB 25866

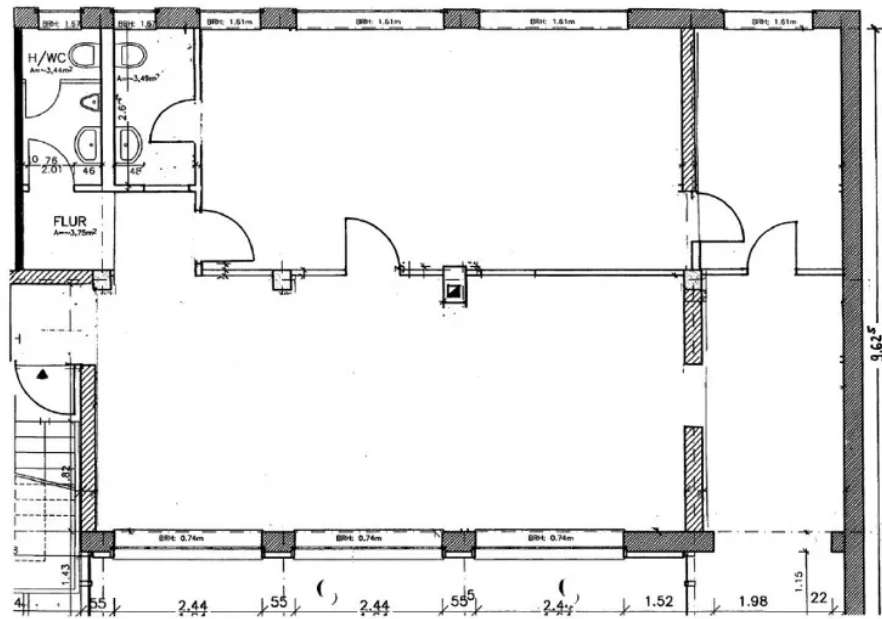
Berufsaufsichtsbehörde:

Bezirksamt Hamburg-Mitte, Fachamt Verbraucherschutz, Gewerbe und Umwelt, Klosterwall 2
(Block A), 20095 Hamburg

Umsatzsteuer-Identifikationsnummer gemäß § 27a UStG:

DE 118 556 939

IMAGES



Grundriss HP - ca. 110 m²



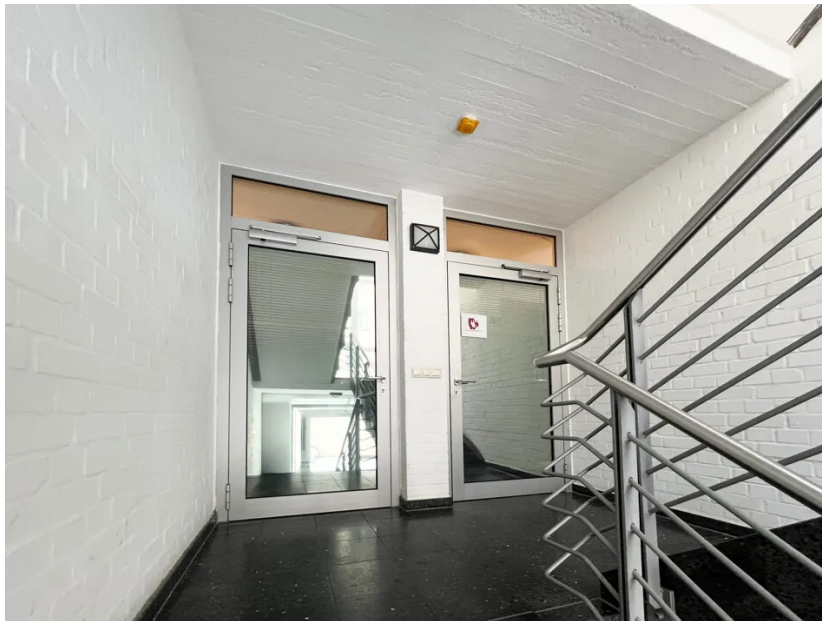
Weitere Ansichten



Weitere Ansichten



Weitere Ansichten



Weitere Ansichten