



## Großzügige Catering- & Kantinenfläche im Hamburger Westen!

### OBJECT ID

P1666

### MAIN CRITERIA

Address

22547 Hamburg

Object type

Rental property

### CONTACT

Hafenmakler A. Zelle GmbH  
Herr Monika Heick  
Deichstraße 29  
20459 Hamburg  
E-mail: [info@hafenmakler.de](mailto:info@hafenmakler.de)

### DESCRIPTION

Verfügbare Flächen:

Kantine-, Büro- und Sozialfläche Untergeschoss ca. 601 m<sup>2</sup>

Das hier zur Vermietung stehende Fläche befindet sich im Souterrain einer ehem. Produktionsanlage und bietet mit allen technischen Anschlüssen und Begebenheiten die optimalen Bedingungen zum Betrieb einer Kantine für arbeitendes Personal, umliegender Betriebe und für Arbeiten eines Cateringbetriebs. Die Fläche ist in der Länge durch Fensterbänder durchzogen und bietet weiter Sanitärflächen mit getrennten WCs und Duschen.

- Technische Anschlüsse und infrastrukturelle Voraussetzungen vorhanden
- Kühlkammer
- Fettabscheider
- Fensterbänder entlang der Längsseite sorgen für Tageslichteinfall
- Separate Sanitärbereiche mit getrennten WCs
- Zusätzliche Duschkmöglichkeiten für Personal
- Ideale Versorgungslage für Mitarbeitende umliegender Betriebe

Verfügbar: Ab sofort

#### LOCATION

Entfernungen mit dem Auto:

- Autobahn A7 2,3 km [5 min]
- Autobahn A23 3,9 km [7 min]
- Bundesstraße B4 1,7 km [3 min]
- Hamburg Hauptbahnhof 10,1 km [16 min]
- Flughafen Hamburg 10,9 km [16 min]

#### EQUIPMENT

Verfügbare Flächen:

Kantine-, Büro- und Sozialfläche Untergeschoss ca. 601 m<sup>2</sup>

Das hier zur Vermietung stehende Fläche befindet sich im Souterrain einer ehem. Produktionsanlage und bietet mit allen technischen Anschlüssen und Begebenheiten die optimalen Bedingungen zum Betrieb einer Kantine für arbeitendes Personal, umliegender Betriebe und für Arbeiten eines Cateringbetriebs. Die Fläche ist in der Länge durch Fensterbänder durchzogen und bietet weiter Sanitärflächen mit getrennten WCs und Duschen.

- Technische Anschlüsse und infrastrukturelle Voraussetzungen vorhanden
- Kühlkammer
- Fettabscheider
- Fensterbänder entlang der Längsseite sorgen für Tageslichteinfall
- Separate Sanitärbereiche mit getrennten WCs
- Zusätzliche Duschkmöglichkeiten für Personal
- Ideale Versorgungslage für Mitarbeitende umliegender Betriebe

Verfügbar: Ab sofort

## ADDITIONAL INFORMATION

Für Rückfragen und Besichtigungen stehen wir Ihnen gern zur Verfügung. Rufen Sie uns an!

Auch wenn dieses Objekt nicht das Passende für Sie ist, kontaktieren Sie uns gerne oder sehen Sie sich weitere, nicht in den Portalen inserierte Angebote auf unserer Website an:  
[www.HAFENMAKLER.de](http://www.HAFENMAKLER.de)

Kontaktinformation:

Hafenmakler A. Zelle GmbH  
Deichstraße 29 in 20459 Hamburg  
Tel. +49 40 311 227  
Fax. +49 40 311 228

Hinweis zu Objktanfragen:

Nachfolgende Anfrage können wir nicht bearbeiten: Für Rückfragen und Besichtigungen stehen wir Ihnen gern zur Verfügung. Rufen Sie uns an!

Auch wenn dieses Objekt nicht das Passende für Sie ist, kontaktieren Sie uns gerne oder sehen Sie sich weitere, nicht in den Portalen inserierte Angebote auf unserer Website an:  
[www.HAFENMAKLER.de](http://www.HAFENMAKLER.de)

Kontaktinformation:

Hafenmakler A. Zelle GmbH  
Deichstraße 29 in 20459 Hamburg  
Tel. +49 40 311 227  
Fax. +49 40 311 228

Hinweis zu Objktanfragen:

Nachfolgende Anfrage können wir nicht bearbeiten: Events, Veranstaltungen, Filmdreh, Hochzeiten, religiöse Vereinigungen, Wohnen etc.

Hinweis zu unseren Inseraten:

Bei den Größenangaben des Objektes handelt es sich um Ca.-Angaben.

Die Mietpreise (bspw. /m<sup>2</sup> im Monat) verstehen sich als Nettomietpreise zzgl. Betriebskosten und gesetzliche MwSt.

Sämtliche Illustrationen / Pläne sind unverbindlich und dienen der Veranschaulichung / Information.

Alle Angaben erfolgen nach Aussage Dritter. Für die Richtigkeit und Vollständigkeit kann daher keine Gewähr übernommen werden.

Irrtum und Zwischenverkauf/-vermietung vorbehalten. Es gelten unsere allgemeinen Geschäftsbedingungen.

Hinweis für provisionspflichtige Objekte:

Miete: Mit Zustandekommen eines Vertrages ist vom Mieter eine Maklercourtage in Höhe von 3 Bruttomonatsmieten zzgl. gesetzliche MwSt. an Hafenmakler A. Zelle GmbH zu zahlen. Die Maklercourtage ist verdient und fällig mit Vertragsunterschrift.

Verkauf: Mit Zustandekommen eines Kaufvertrages, ist vom Käufer eine Maklercourtage in Höhe von 5 % bezogen auf den vereinbarten Kaufpreis, zzgl. der gesetzlichen MwSt. an Hafenmakler A. Zelle GmbH zu zahlen. Die Maklercourtage ist mit Unterzeichnung des Kaufvertrages verdient

und fällig.

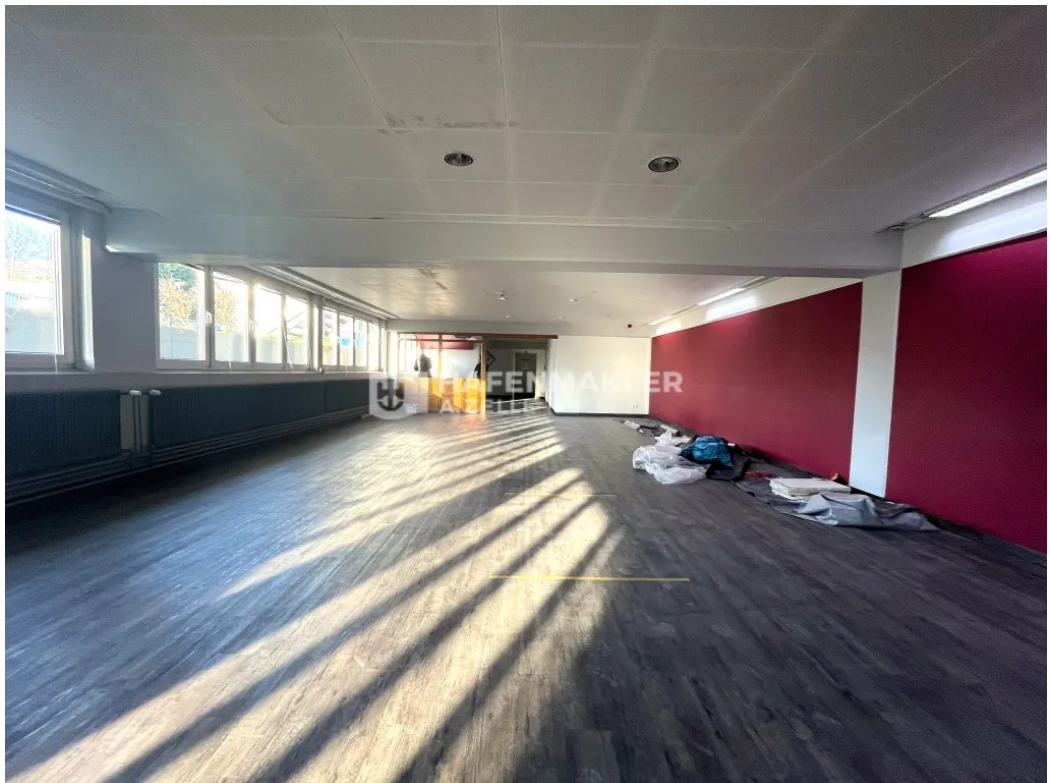
## IMPRINT

Hafenmakler A. Zelle GmbH  
Inhaber: Alexander Zelle  
Deichstraße 29  
D- 20459 Hamburg  
Telefon: +49 40 - 31 12 27  
Telefax: +49 40 - 31 12 28  
E-Mail: [Info@Hafenmakler.de](mailto:Info@Hafenmakler.de)  
Internet: [www.Hafenmakler.de](http://www.Hafenmakler.de)  
Amtsgericht Hamburg  
HRB 168537  
USt-IdNr.: DE 116077657  
Berufsaufsichtsbehörde  
Bezirksamt Hamburg-Mitte  
Klosterwall 2 in 20095 Hamburg

IMAGES



Ansicht 2



Ansicht 3

