



buerosuche.de: Attraktive Büro- und Schulungsflächen mit optimaler Verkehrsanbindung mieten

OBJECT ID

1276@13@0

MAIN CRITERIA

Address	20535 Hamburg
Net rent per m ²	€11.00/m ²
Available office space	2,693 m ²
Available from	nach Vereinbarung

CONTACT

Angermann Real Estate Advisory AG
Matthis Rabels
ABC-Straße 35
20354 Hamburg
Phone: +49 40 34 914 201
E-mail: Matthis.Rabels@angermann.de

DESCRIPTION

Das Bürogebäude Bürgerweide 4 / Jungestraße 10 überzeugt durch seine zentrale Lage im Herzen der Stadt. Dank der hervorragenden Anbindung an ÖPNV und Individualverkehr erreichen Mitarbeitende und Kunden das Objekt schnell und bequem. Die flexibel planbaren Grundrisse ermöglichen passgenaue Lösungen für unterschiedlichste Bürostrukturen. Der Ausbau erfolgt individuell nach Mieterwunsch, sodass moderne Arbeitswelten entstehen. Einkaufsmöglichkeiten, Gastronomie und Serviceangebote befinden sich in direkter Umgebung. Ein Standort, der Effizienz, Sichtbarkeit und Komfort ideal verbindet.

LOCATION

Das Objekt befindet sich an einem markanten Verkehrsknotenpunkt zwischen dem Berliner Tor und der Lübecker Straße. Zahlreiche Ein- und Ausfallstraßen laufen hier zusammen und ermöglichen ein bequemes Erreichen des Gebäudes.

Über die nahegelegene U- und S-Bahnstation "Berliner Tor" (U2, U3, S1) sowie die U-Bahnstation "Lübecker Straße" (U1) sind Sie hervorragend an das öffentliche Verkehrsnetz angebunden. Auf die Autobahn A1/A255 gelangen Sie in nur 7 Fahrminuten.

Versorgungsmöglichkeiten des täglichen Bedarfs sowie kleinere Bistros und Cafés in der Umgebung erreichen Sie bequem fußläufig.

IMPRINT

ANGERMANN Real Estate Advisory AG
ABC-Str. 35
20354 Hamburg

Tel: 040 34914217
Fax: 040 34914340
E-Mail: area-hamburg@angermann.de

Vertretungsberechtigte: Sami Steinbach (Vorsitzender)
Tibor Frommold

Berufsaufsichtsbehörde: Bezirksamt Hamburg-Mitte, Klosterwall 8, 20095 Hamburg

Handelsregister: FA Hamburg Mitte

Handelsregisternummer: HRB 109890 Amtsgericht Hamburg

Umsatzsteueridentifikationsnummer: DE 426 417 366

Berufskammer: Handelskammer Hamburg

IMAGES



Außenansicht



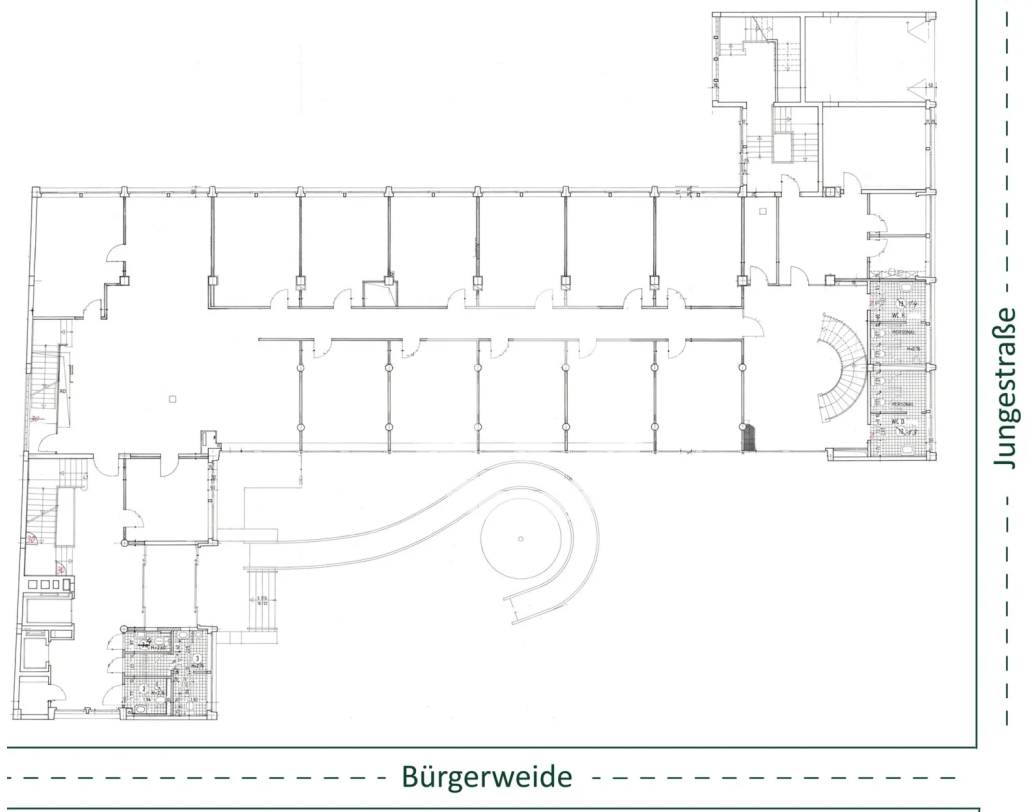
Innenansicht



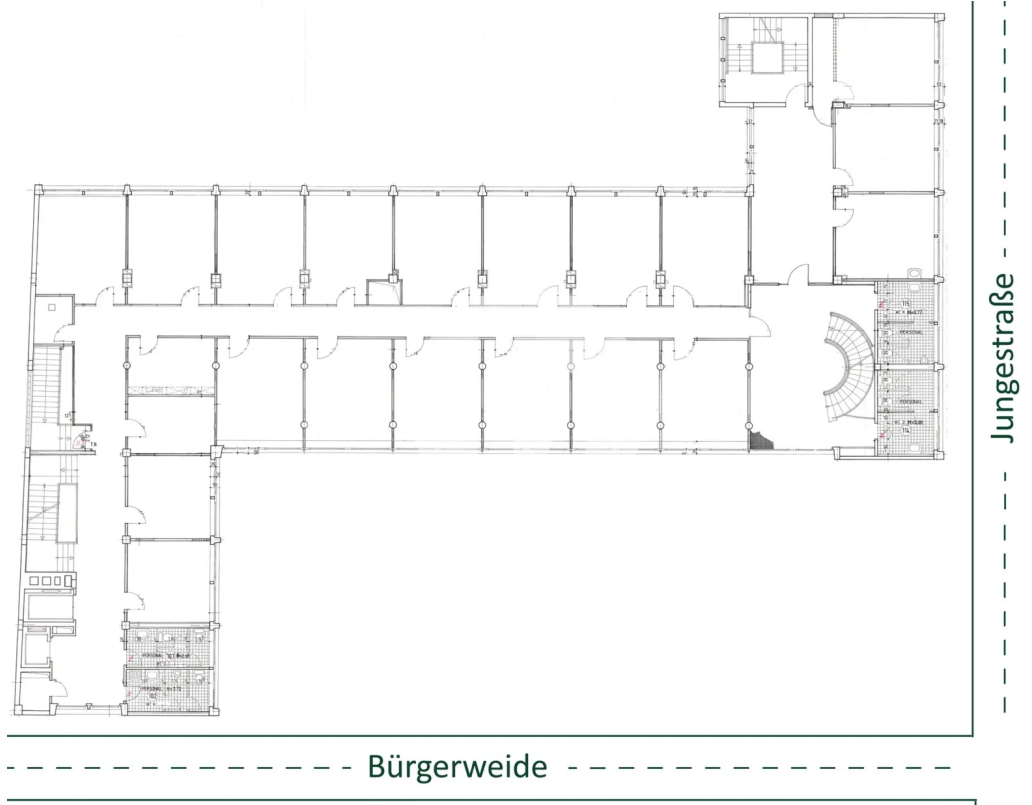
Innenansicht



Innenansicht



Bürgerweide 4, Erdgeschoss mit ca. 675 m²



Bürgerweide 4, Regelgeschoss mit ca. 717 m²