



Neuer Wall - nicht alltäglich

OBJECT ID

GPR2940

MAIN CRITERIA

Address	20354 Hamburg
Net rent per m²	€28.50/m²
Total area	255 m²
Available office space	255 m²
Number of floors	4
Available from	kurzfristig
Primary energy source	District heating
Energy certificate	Energy consumption certificate

COSTS

Brokerage	3 Brutto-Monatsmieten
-----------	-----------------------

CONTACT

Grossmann & Berger GmbH
 Herr Thomas Schmitz
 Bleichenbrücke 9 (Stadthöfe)
 20354 Hamburg Neustadt
 Phone: 00494035080285
 E-mail: t.schmitz@grossmann-berger.de

DESCRIPTION

In der exklusivsten Einkaufsstraße Hamburgs ist in diesem komplett modernisierten Kontorhaus eine Ebene kurzfristig wieder verfügbar. Im Erdgeschoss wird Van Cleef & Arpels seine Hamburger Dependence eröffnen. Die zur Vermietung stehende Etage besticht durch die durchdachte Raumaufteilung und die transparente Gestaltung. Hohe Decken, große Fensterfronten und eine Terrasse zum Neuen Wall in Verbindung mit Glastrennwänden verleihen den Räumen ihre Großzügigkeit und Helligkeit. Das Haus ist an das Glasfasernetz angebunden. Büros, ideal für kreative und moderne Firmen, die Wert auf eine gute Adresse legen.

IMPRINT

Grossmann & Berger GmbH
 Immobiliendienstleister
 Bleichenbrücke 9 (Stadthöfe)
 20354 Hamburg

Telefon: +49 40 350802-0
 Telefax: +49 40 350802-36

E-Mail: info@grossmann-berger.de
 Website: www.grossmann-berger.de

Vertretungsberechtigte Geschäftsführung:
 Andreas Rehberg (Sprecher), Andreas Gnielka, Björn Holzwarth, Volker Widdra

Vorsitzender des Aufsichtsrats:
Wilfried Jastremski

Eintrag im Handelsregister:
Registergericht: AG Hamburg
Registernummer: HRB 25866

Berufsaufsichtsbehörde:
Bezirksamt Hamburg-Mitte, Fachamt Verbraucherschutz, Gewerbe und Umwelt, Klosterwall 2
(Block A), 20095 Hamburg

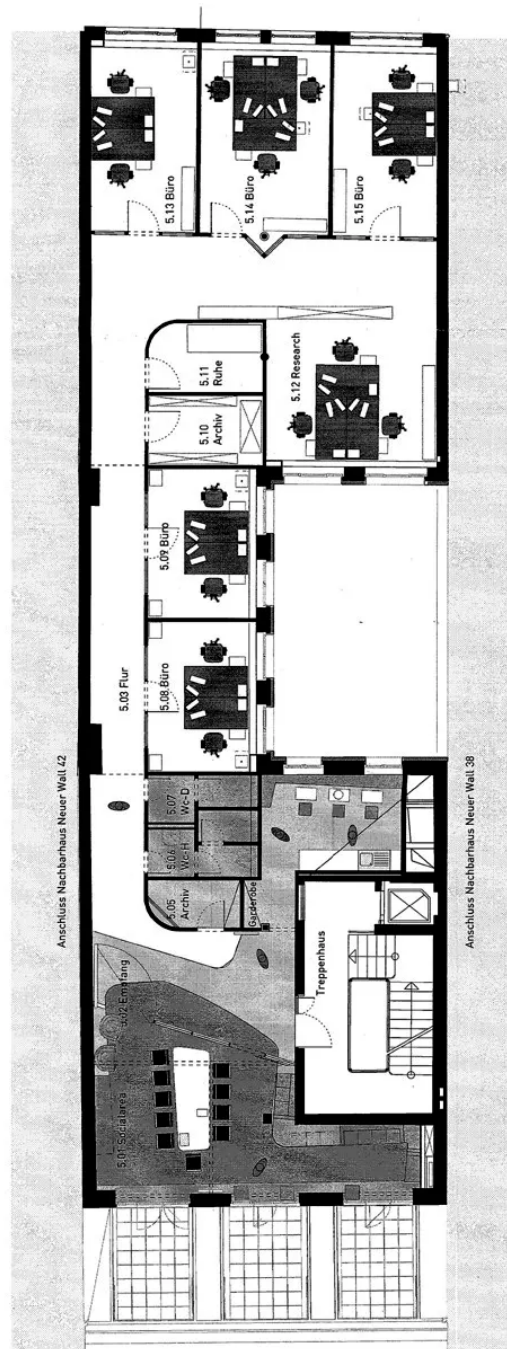
Umsatzsteuer-Identifikationsnummer gemäß § 27a UStG:
DE 118 556 939

IMAGES



360 Grad Rundgang

Titelbild klein QR Code



Grundriss 5. OG ca. 255 m²



Weitere Ansichten



Weitere Ansichten



Weitere Ansichten



Weitere Ansichten



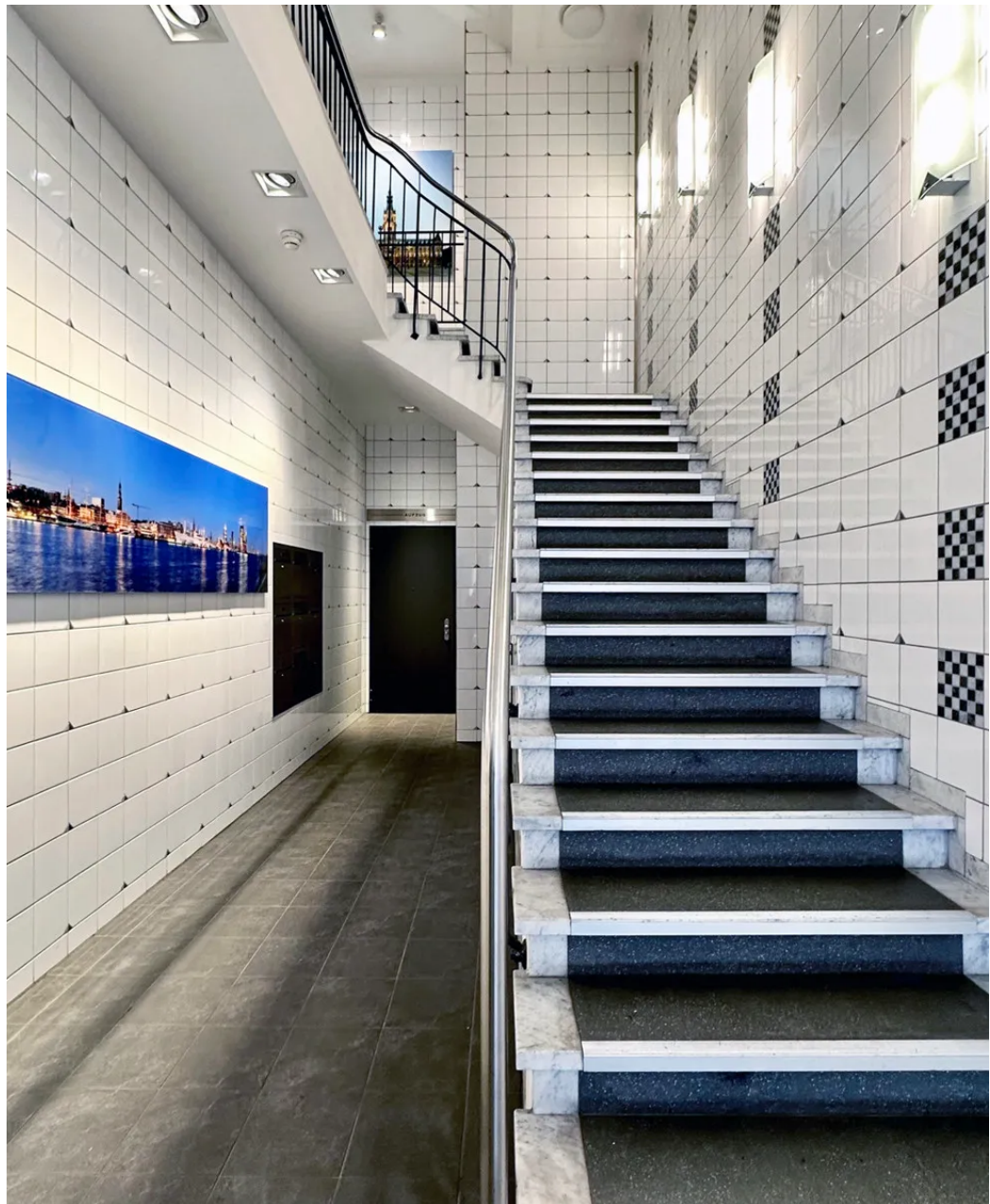
Weitere Ansichten - Fleetseite



Weitere Ansichten



Weitere Ansichten



Weitere Ansichten