



Büroflächen direkt an der Elbe!

OBJECT ID

584961

MAIN CRITERIA

Address	22763 Hamburg
Net rent per m²	€17.50/m²
Ancillary costs	€5.00/m²
Total area	1,460 m²
Available office space	1,460 m²
Divisible from	334 m²

Available from	nach Vereinbarung
Primary energy source	District heating
Energy certificate	Energy consumption certificate

CONTACT

Grossmann & Berger GmbH
 Herr Jan Hansen
 Bleichenbrücke 9 (Stadthöfe)
 20354 Hamburg Neustadt
 Phone: 004940350802214
 E-mail: j.hansen@grossmann-berger.de

DESCRIPTION

Direkt an der Elbe arbeiten in einem modernen Büro mit einem sensationellen Blick über das Wasser und den Hafen - das können Sie hier in diesem schönen Gebäude an der Adresse Neumühlen 9. Zwei Flächen mit jeweils ca. 730 m² stehen im 3. und 4. Obergeschoss zur Verfügung. Die Flächen können nach Mieterwunsch neu konfiguriert werden. Der Grundriss ermöglicht alle Formen der Büronutzung - von open-space bis Einzelzimmern. Die bodentiefen Fenster lassen viel Licht in die Flächen und wenn es zu sonnig wird, hilft der außenliegende Sonnenschutz. Zu den Ausstattungsdetails gehören u.a. Stehleuchten und ein Hohlraumboden für die Technik. Das Haus verfügt über eine Pkw-Stellplätze, die zusätzlich gemietet werden können. Busse halten fast direkt vor der Haustür und schaffen eine kurze Verbindung zum S- und Fernbahnhof Altona. Im Umfeld gibt es eine große Auswahl an Restaurants für die Mittagspause.

IMPRINT

Grossmann & Berger GmbH
 Immobiliendienstleister
 Bleichenbrücke 9 (Stadthöfe)
 20354 Hamburg

Telefon: +49 40 350802-0
 Telefax: +49 40 350802-36

E-Mail: info@grossmann-berger.de
 Website: www.grossmann-berger.de

Vertretungsberechtigte Geschäftsführung:
 Andreas Rehberg (Sprecher), Andreas Gnielka, Björn Holzwarth, Volker Widdra

Vorsitzender des Aufsichtsrats:
 Wilfried Jastremski

Eintrag im Handelsregister:
 Registergericht: AG Hamburg

Registernummer: HRB 25866

Berufsaufsichtsbehörde:

Bezirksamt Hamburg-Mitte, Fachamt Verbraucherschutz, Gewerbe und Umwelt, Klosterwall 2
(Block A), 20095 Hamburg

Umsatzsteuer-Identifikationsnummer gemäß § 27a UStG:

DE 118 556 939

IMAGES



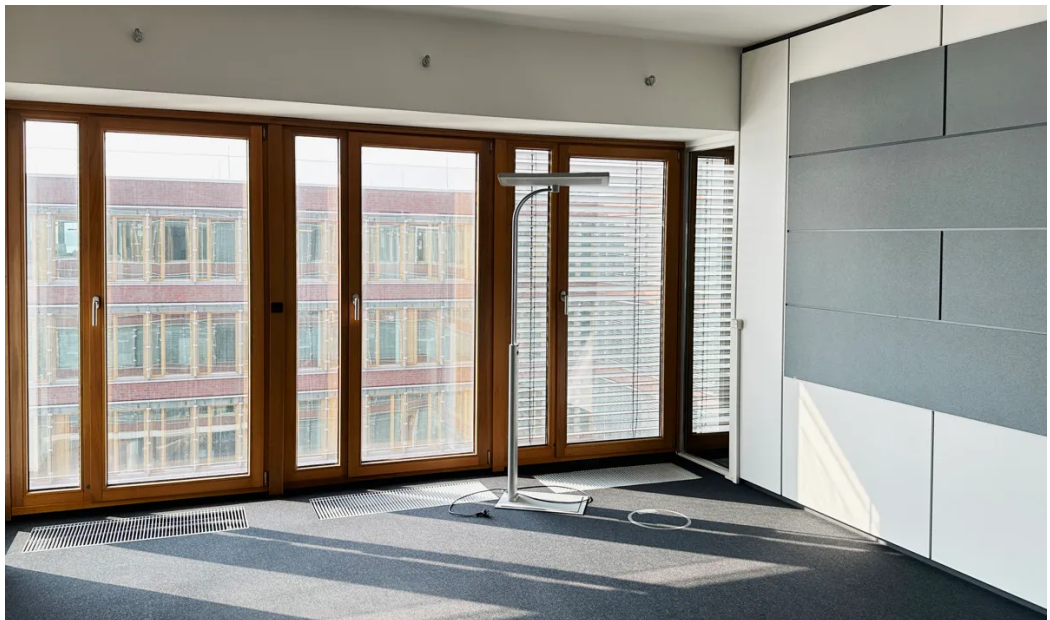
Weitere Ansichten



Weitere Ansichten



Weitere Ansichten



Weitere Ansichten



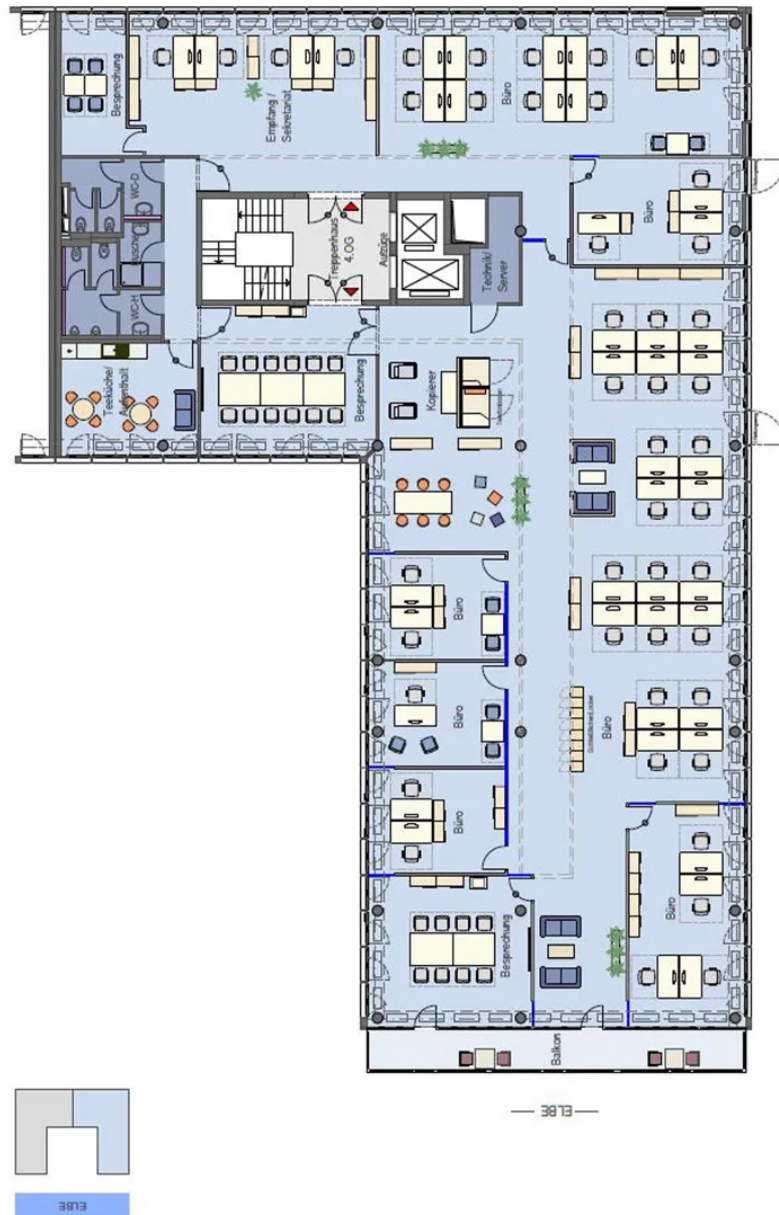
Weitere Ansichten



Weitere Ansichten



Grundriss 3. OG



Grundriss 4. OG