



Zwischen Rathaus und Rödingsmarkt

OBJECT ID

GPR2856

MAIN CRITERIA

Address	20457 Hamburg
Net rent per m²	€22.00/m²
Total area	240 m²
Available office space	240 m²
Divisible from	240 m²
Available from	kurzfristig

COSTS

Brokerage	3 Brutto-Monatsmieten, zzgl. gesetzlicher Mehrwertsteuer, gemäß unseren Geschäftsbedingungen.
-----------	---

CONTACT

Grossmann & Berger GmbH
 Frau Stefanie Emminger
 Bleichenbrücke 9 (Stadthöfe)
 20354 Hamburg Neustadt
 Phone: 004940350802240
 E-mail: s.emminger@grossmann-berger.de

DESCRIPTION

In diesem repräsentativen Kontorhaus steht ein attraktives Citybüro zur Vermietung. Das Objekt befindet sich in prominenter Ecklage zwischen Rödingsmarkt und Rathausmarkt und überzeugt durch seine zentrale Innenstadtlage.

Die gut geschnittene Bürofläche liegt im 1. Obergeschoss und ist funktional ausgestattet. Sie verfügt über eine Pantry sowie getrennte WC-Einheiten. Das Treppenhaus wurde umfassend modernisiert, zudem wurden die Fenster im gesamten Objekt erneuert.

Eine sehr gute Anbindung an den öffentlichen Personennahverkehr ist gegeben: Die Bushaltestelle der Linien 3, 6 und 37 befindet sich direkt vor dem Gebäude. Darüber hinaus ermöglicht die nahegelegene U-Bahn-Station „Rödingsmarkt“ (U3) eine schnelle Anbindung an das gesamte HVV-Netz.

Parkmöglichkeiten stehen in den gegenüberliegenden Parkhäusern sowie am Rödingsmarkt zur Verfügung.

IMPRINT

Grossmann & Berger GmbH
 Immobiliendienstleister
 Bleichenbrücke 9 (Stadthöfe)
 20354 Hamburg

Telefon: +49 40 350802-0
 Telefax: +49 40 350802-36

E-Mail: info@grossmann-berger.de
Website: www.grossmann-berger.de

Vertretungsberechtigte Geschäftsführung:
Andreas Rehberg (Sprecher), Andreas Gnielka, Björn Holzwarth, Volker Widdra

Vorsitzender des Aufsichtsrats:
Wilfried Jastremski

Eintrag im Handelsregister:
Registergericht: AG Hamburg
Registernummer: HRB 25866

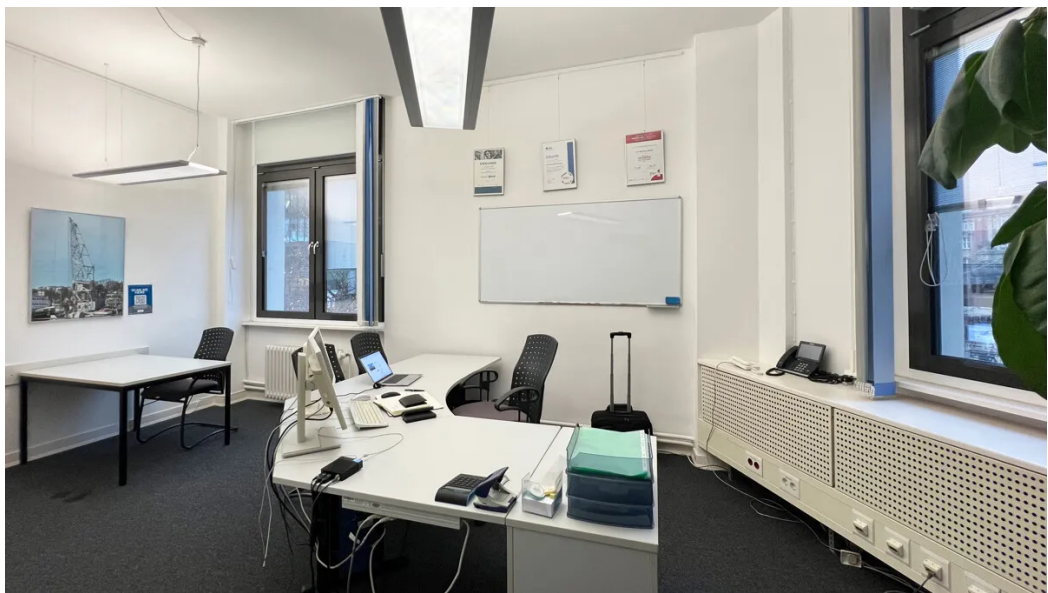
Berufsaufsichtsbehörde:
Bezirksamt Hamburg-Mitte, Fachamt Verbraucherschutz, Gewerbe und Umwelt, Klosterwall 2
(Block A), 20095 Hamburg

Umsatzsteuer-Identifikationsnummer gemäß § 27a UStG:
DE 118 556 939

IMAGES



Weitere Ansichten



Weitere Ansichten



Weitere Ansichten



Weitere Ansichten



Weitere Ansichten



Weitere Ansichten



Weitere Ansichten



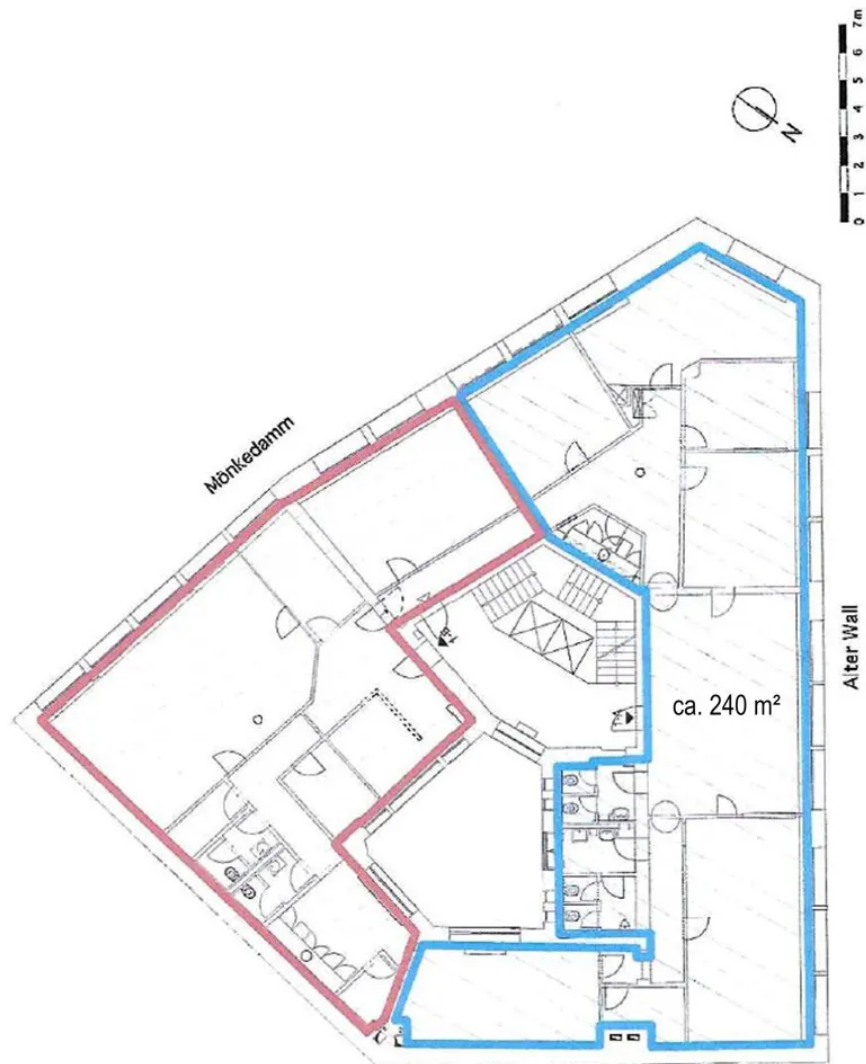
Weitere Ansichten



Weitere Ansichten



Weitere Ansichten



Grundriss 1. OG (ca. 240 m² - blau)