



**... klein, fein und mittendrin!**

**OBJECT ID**

BO5315

**MAIN CRITERIA**

Address	20354 Hamburg
Net rent per m <sup>2</sup>	€24.00/m <sup>2</sup>
Ancillary costs	€4.60/m <sup>2</sup>
Total area	256 m <sup>2</sup>
Available office space	256 m <sup>2</sup>
Divisible from	256 m <sup>2</sup>

Available from	nach Vereinbarung
Primary energy source	District heating
Energy certificate	Energy consumption certificate

## COSTS

Brokerage courtagefrei für den Mieter\*, \* Die Courtagefreiheit dieser Vermietung setzt einen Mietvertragsabschluss mit einer Mindest-Vertragslaufzeit von 5 Jahren voraus. Für den Fall der kurzfristigeren Vertragslaufzeit wird dem Mieter eine Courtage in Höhe von 3 Brutto-Monatsmieten zzgl. gesetzl. MwSt. berechnet.

## CONTACT

Grossmann & Berger GmbH  
 Herr Matthias Henckell  
 Bleichenbrücke 9 (Stadthöfe)  
 20354 Hamburg Neustadt  
 Phone: 004940350802524  
 E-mail: m.henckell@grossmann-berger.de

## DESCRIPTION

Das repräsentative Eckgebäude befindet sich in zentraler City Lage, nur wenige Meter vom Marriott Hotel und dem Gänsemarkt entfernt. Die Lage erfreut sich somit bester Infrastruktur, Restaurants, Einzelhandel sowie die U-Bahnstation Gänsemarkt, U-/S-Bahnstation Jungfernstieg und die Haltestellen diverser Buslinien befinden sich mehr oder minder direkt vor der Tür. PKW-Stellplätze sind unter anderem in den umliegenden Parkhäusern Hanse Viertel und Bleichenhof/Stadthöfe anmietbar.

Die vakante Bürofläche befindet sich im 3. OG des gepflegten Büro-/Geschäftshauses. Aufgeteilt ist sie derzeit in Einzel- und kleine Teambüros und verfügt über einen Balkon. Eine Änderung der Raumaufteilung kann mit dem Vermieter besprochen werden. Trotz der umliegenden Straßen, ist ruhiges, konzentriertes Arbeiten in lichtdurchfluteten Räumen sehr gut möglich, die Straße sind verkehrsberuhigt.

Gerne überzeugen Sie sich von den Qualitäten der Fläche bei einem persönlichen Termin vor Ort! Wann wollen wir besichtigen.

## IMPRINT

Grossmann & Berger GmbH  
 Immobiliendienstleister  
 Bleichenbrücke 9 (Stadthöfe)  
 20354 Hamburg

Telefon: +49 40 350802-0  
 Telefax: +49 40 350802-36

E-Mail: info@grossmann-berger.de

Website: [www.grossmann-berger.de](http://www.grossmann-berger.de)

Vertretungsberechtigte Geschäftsführung:

Andreas Rehberg (Sprecher), Andreas Gnielka, Björn Holzwarth, Volker Widdra

Vorsitzender des Aufsichtsrats:

Wilfried Jastremski

Eintrag im Handelsregister:

Registergericht: AG Hamburg

Registernummer: HRB 25866

Berufsaufsichtsbehörde:

Bezirksamt Hamburg-Mitte, Fachamt Verbraucherschutz, Gewerbe und Umwelt, Klosterwall 2  
(Block A), 20095 Hamburg

Umsatzsteuer-Identifikationsnummer gemäß § 27a UStG:

DE 118 556 939

**IMAGES**



Weitere Ansichten



Weitere Ansichten





Weitere Ansichten



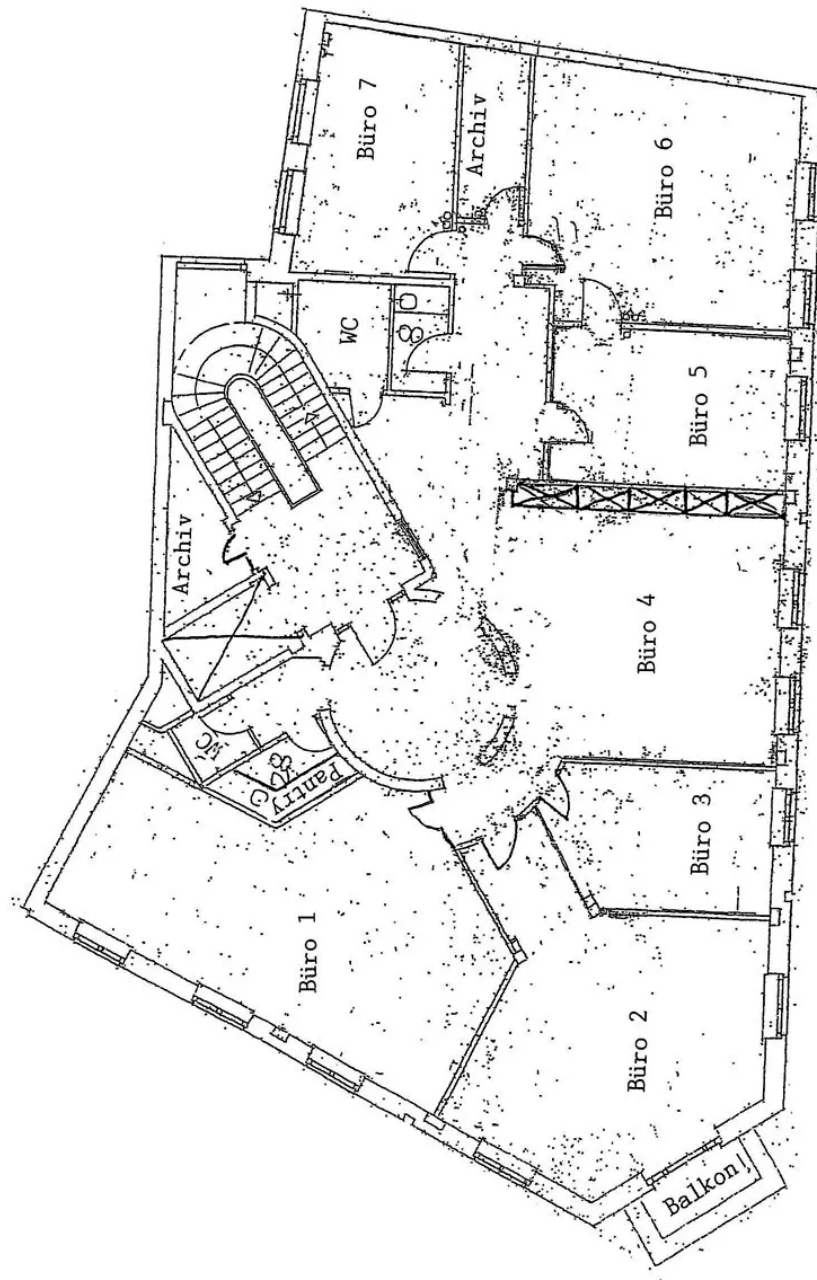
Weitere Ansichten



Weitere Ansichten



Weitere Ansichten



Grundriss 3. OG