



## Neubau mit Dachterrasse & Elbblick - Jetzt Büro im Dutchman Office mieten!

### OBJECT ID

2199@13@0@6524

### MAIN CRITERIA

Address	20359 Hamburg
Net rent per m²	€24.00/m²
Ancillary costs	€5.50/m²
Available land	1,080 m²
Available office space	317 m²
Available from	nach Vereinbarung
Year of construction	2007
Primary energy source	FERN,ALTERNATIV,ELEKTRO
Energy certificate	Energy demand certificate

**CONTACT**

Angermann Real Estate Advisory AG  
Tammo Thomsen  
ABC-Straße 35  
20354 Hamburg  
Phone: +49 40 34 914 165  
E-mail: Tammo.Thomsen@angermann.de

**DESCRIPTION**

Das „Dutchman Office“ wird von der Bernhard-Nocht-Straße aus erschlossen und liegt gleichzeitig, vis-à-vis des modernen Empire Riverside Hotels, an der neu entstandenen Promenade. Das Haus ist hauptsächlich Südwest gelegen und verfügt aus mehreren Räumen über einen Elbblick.

**LOCATION**

Mitten im Leben - nahe dem Millerntorplatz zwischen Reeperbahn und Hafenrand erstreckt sich dieser Neubau auf dem ehemaligen Gelände der Bavaria Sankt Pauli-Brauerei in dem weltberühmten Hamburger Stadtteil St. Pauli.

Eine hervorragende öffentliche Verkehrsanbindung ist über die nahegelegene U-Bahnstation „St. Pauli“ (U3) sowie diverse Buslinien in direkter Nachbarschaft optimal gewährleistet. Einkaufsmöglichkeiten des täglichen Bedarfs, Restaurants, Hotels, Banken, kulturelle Einrichtungen und Szenelocations beleben das direkte Umfeld. Der vor der Tür gelegene „Alte Elbpark“ bietet attraktive Erholungsmöglichkeiten. Per Individualverkehr sind Sie in nur drei Fahrminuten in der Hamburger Innenstadt. Ebenso optimal ist die Nähe zu den Autobahnen (A1, A7, A23, A24, A25).

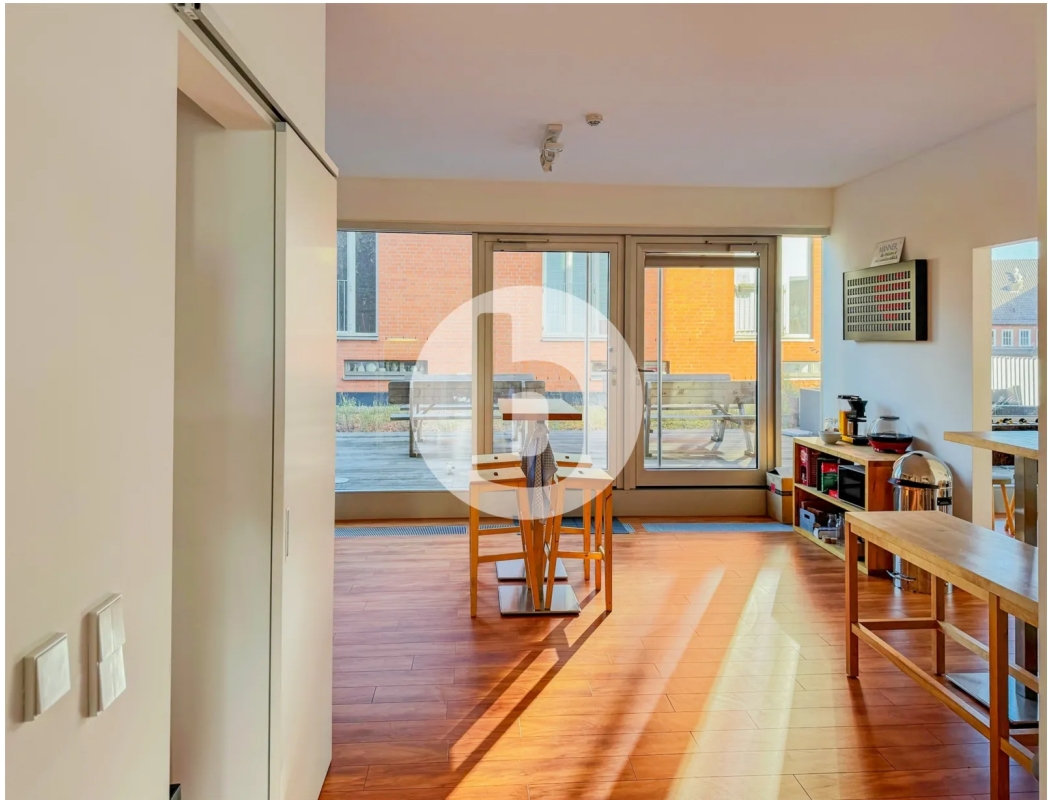
**IMPRINT**

ANGERMANN Real Estate Advisory AG  
ABC-Str. 35  
20354 Hamburg

Tel: 040 34914217  
Fax: 040 34914340  
E-Mail: area-hamburg@angermann.de

Vertretungsberechtigte: Sami Steinbach (Vorsitzender)  
Tibor Frommold  
Berufsaufsichtsbehörde: Bezirksamt Hamburg-Mitte, Klosterwall 8, 20095 Hamburg  
Handelsregister: FA Hamburg Mitte  
Handelsregisternummer: HRB 109890 Amtsgericht Hamburg  
Umsatzsteueridentifikationsnummer: DE 426 417 366  
Berufskammer: Handelskammer Hamburg

IMAGES



Innenansicht





Innenansicht





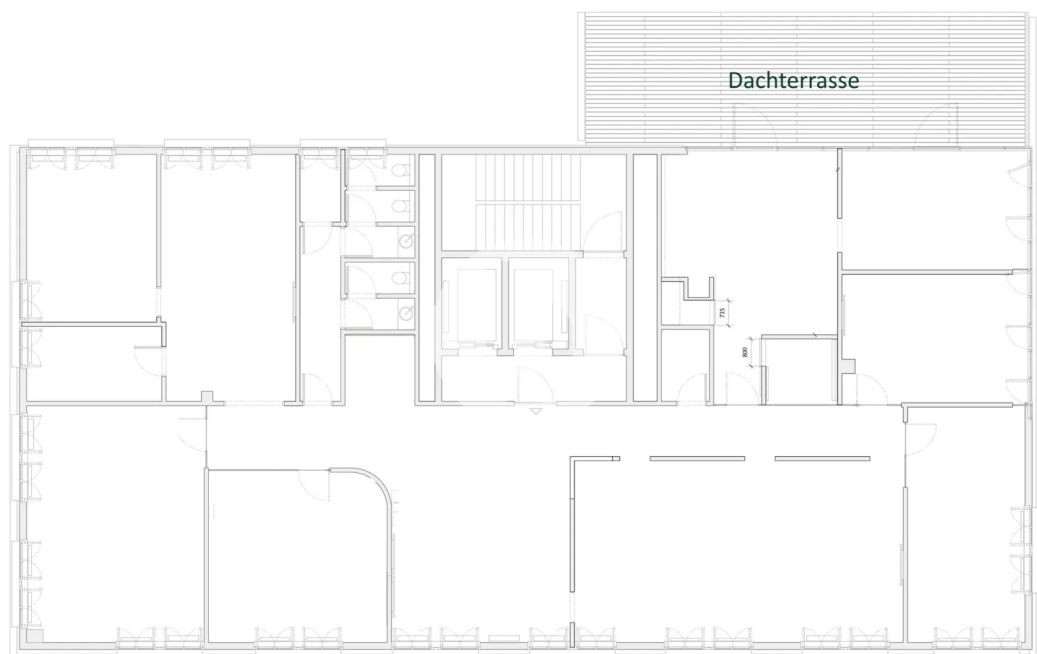
Innenansicht



Innenansicht



Innenansicht



Mietflächen mit ca. 392 m<sup>2</sup>



# Keine Lust, durch hundert weitere Inserate zu klicken?

Kontaktieren Sie uns und erhalten Sie direkt  
die passende Bürofläche!

**bürosuche.de**



Hunderte  
Off-Market Angebote



Partner des  
Mittelstandes



100 %  
Marktabdeckung



Digitale und unkomplizierte  
Zusammenarbeit

[www.bürosuche.de](http://www.bürosuche.de)