

Conzhöfe - loftartige Hallenflächen mit moderner Ausstattung

OBJECT ID

980@13@11

MAIN CRITERIA

Address	22761 Hamburg
Net rent per m ²	€11.00/m ²
Ancillary costs	€5.00/m ²
Available storage space	6,000 m ²
Available from	nach Vereinbarung
Year of construction	1911

CONTACT

Angermann Real Estate Advisory AG
Valentin Stark
ABC-Straße 35
20354 Hamburg
Phone: +49 40 34 914 196
E-mail: Valentin.Stark@angermann.de

DESCRIPTION

Die Conz-Höfe inmitten von Ottensen und Bahrenfeld sind Teil des besonderen Ensembles "Gaswerk Bahrenfeld / Otto-von-Bahrenpark", welches als lebendiges Quartier diverse Gastronomie und Einkaufsmöglichkeiten bietet. Das Gebäude besticht durch seine Industriearchitektur - der klassische Backsteinbau beherbergt Loft-Flächen mit moderner Ausstattung.

LOCATION

Beachtlich, was sich in den letzten Jahren in direkter Nachbarschaft getan hat. Entstanden ist eine sehr interessante Mischung aus Neubauten, verbunden mit historischen Gebäuden, die meist heute unter Denkmalschutz stehen.

Das Spektrum der ansässigen Unternehmen ist weit gestreut. Es reicht von der Werbeagentur bis zum Rechtsanwalt. Durch eine neuerschlossene Infrastruktur (Einzelhandel) ist der zukünftige Mieter bei Geschäften des täglichen Bedarfs bestens versorgt. Zahlreiche Einkaufsmöglichkeiten sowie auch Restaurantbetriebe befinden sich in fußläufiger Umgebung.

Eine optimale Anbindung an den öffentlichen Nahverkehr ist durch die in wenigen Gehminuten zu erreichende S-Bahnstation „Bahrenfeld“ (S1) gewährleistet.

Die Autobahn A7 erreichen Sie in ca. fünf Fahrminuten.

ADDITIONAL INFORMATION

Selbstverständlich gern stehen wir Ihnen unterstützend bei Ihrer Hallen- / und Bürosuche zur Verfügung. Für Rückfragen jeglicher Art kommen Sie gern direkt auf uns zu.

Auch wenn das inserierte Objekt vielleicht nicht ganz dem entspricht, was Sie benötigen, melden Sie sich gern. Wir prüfen für Sie, ob sich geeignete Objekte in unserem Portfolio befinden und bieten Ihnen diese unverbindlich an.

Unsere Kontaktinformationen:

Angermann Real Estate Advisory AG

ABC-Straße 35 | 20354 Hamburg

T: +49 40 34914-196 | M: +49 170 9221374

valentin.stark@angermann.de | bürosuche.de | hallensuche.de

Weitere, nicht in den gängigen Portalen inserierte, Immobilienangebote finden Sie auf unserer Website:

www.HALLENSUCHE.de

Eine allgemeine Bitte, ein Hinweis zu Objektanfragen:

Nachfolgende Anfrage können wir leider nicht bearbeiten:

Events, Veranstaltungen, Filmdreh, Hochzeiten, religiöse Vereinigungen, Wohnen, kurzzeitige Anmietungen unter einem Jahr etc.

Diese Arten der Nutzung sind von nahezu allen Eigentümern, mit denen wir kooperieren ausdrücklich nicht gewünscht. Die vornehmlichen Betriebszwecke sind Lager, Produktions- und oder (Light-Industrial) Industrienutzungen. Wir danken für Ihr Verständnis.

Hinweis zu unseren Inseraten:

Die hier eingestellten Flächendefinitionen sind mit größter Sorgfalt recherchiert, erheben jedoch nicht den Anspruch auf Alleingültigkeit und werden lediglich unverbindlich zu Informationszwecken zur Verfügung gestellt. Bitte beachten Sie auch unsere rechtlichen Hinweise bzw. AGB.

Sämtliche Illustrationen oder Pläne sind unverbindlich und dienen der Veranschaulichung / Information. Bilder aus unseren Inseraten sind in manchen Fällen Platzhalter durch sog. Stockfotos, da teilw. Die Eigentümer eine öffentliche Insertion der tatsächlichen Immobilie nicht wünschen.

Alle Angaben erfolgen nach Aussage Dritter. Für die Richtigkeit und Vollständigkeit kann daher keine Gewähr übernommen werden.

Irrtum und Zwischenverkauf/-vermietung vorbehalten. Es gelten unsere allgemeinen Geschäftsbedingungen.

Wir bitten um Beachtung, dass wir die Angaben in diesem Exposé vom Vermieter/Verkäufer/Eigentümervertreter erhalten haben und hierfür keine Haftung übernehmen können. Bei den Flächengrößen handelt es sich stets um ca.-Angaben.

Hinweis für provisionspflichtige Objekte:

Sollte das Objekt von uns nicht ausdrücklich als provisionsfrei gekennzeichnet sein, wird im Falle des Abschlusses eines Hauptvertrages, gemäß unseren Allgemeinen Geschäftsbedingungen, eine Provision zzgl. gesetzlicher MwSt. fällig.

Dies sind im Regelfall 3 Bruttomonatsmieten bei einer Vertragslaufzeit des Hauptvertrags von mindestens 5 Jahren. Ab einer Laufzeit von mindestens 5 Jahren (60 Monaten) steigt die fällige Provision, zu zahlen an die Angermann Real Estate Advisory AG, um je 1/60tel pro weiterem Monat Mietvertragslaufzeit des Hauptvertrages, die 60 Monate Laufzeit übersteigend. Dies entspricht 4 Bruttomonatsmieten Provision ab einer Laufzeit von 10 Jahren (also 120 Monaten). Die Provisionshöhe bei Vertragslaufzeiten unter 5 Jahren werden pro rata temporis ermittelt. Bei Zustandekommen eines Kaufvertragsabschlusses - für die von uns nicht ausdrücklich als provisionsfrei gekennzeichneten Immobilien – beträgt die Provision 6 % netto zzgl. gesetzlicher Mehrwertsteuer des Kaufpreises.

IMPRINT

ANGERMANN Real Estate Advisory AG
ABC-Str. 35
20354 Hamburg

Tel: 040 34914217
Fax: 040 34914340
E-Mail: area-hamburg@angermann.de

Vertretungsberechtigte: Sami Steinbach (Vorsitzender)
Tibor Frommold

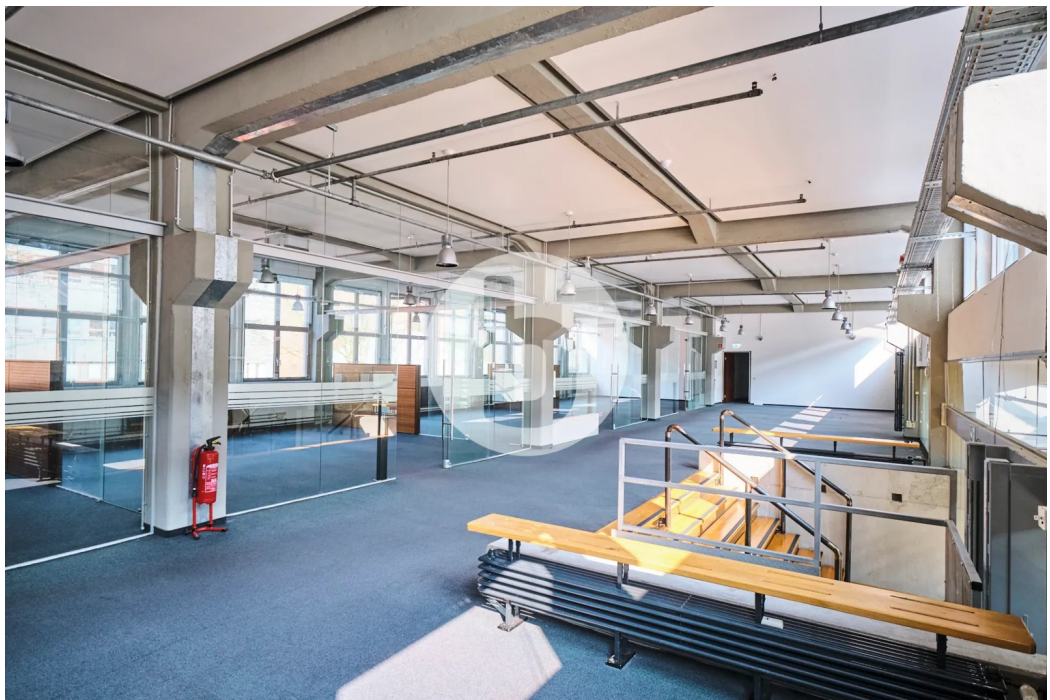
Berufsaufsichtsbehörde: Bezirksamt Hamburg-Mitte, Klosterwall 8, 20095 Hamburg
Handelsregister: FA Hamburg Mitte

Handelsregisternummer: HRB 109890 Amtsgericht Hamburg
Umsatzsteueridentifikationsnummer: DE 426 417 366
Berufskammer: Handelskammer Hamburg

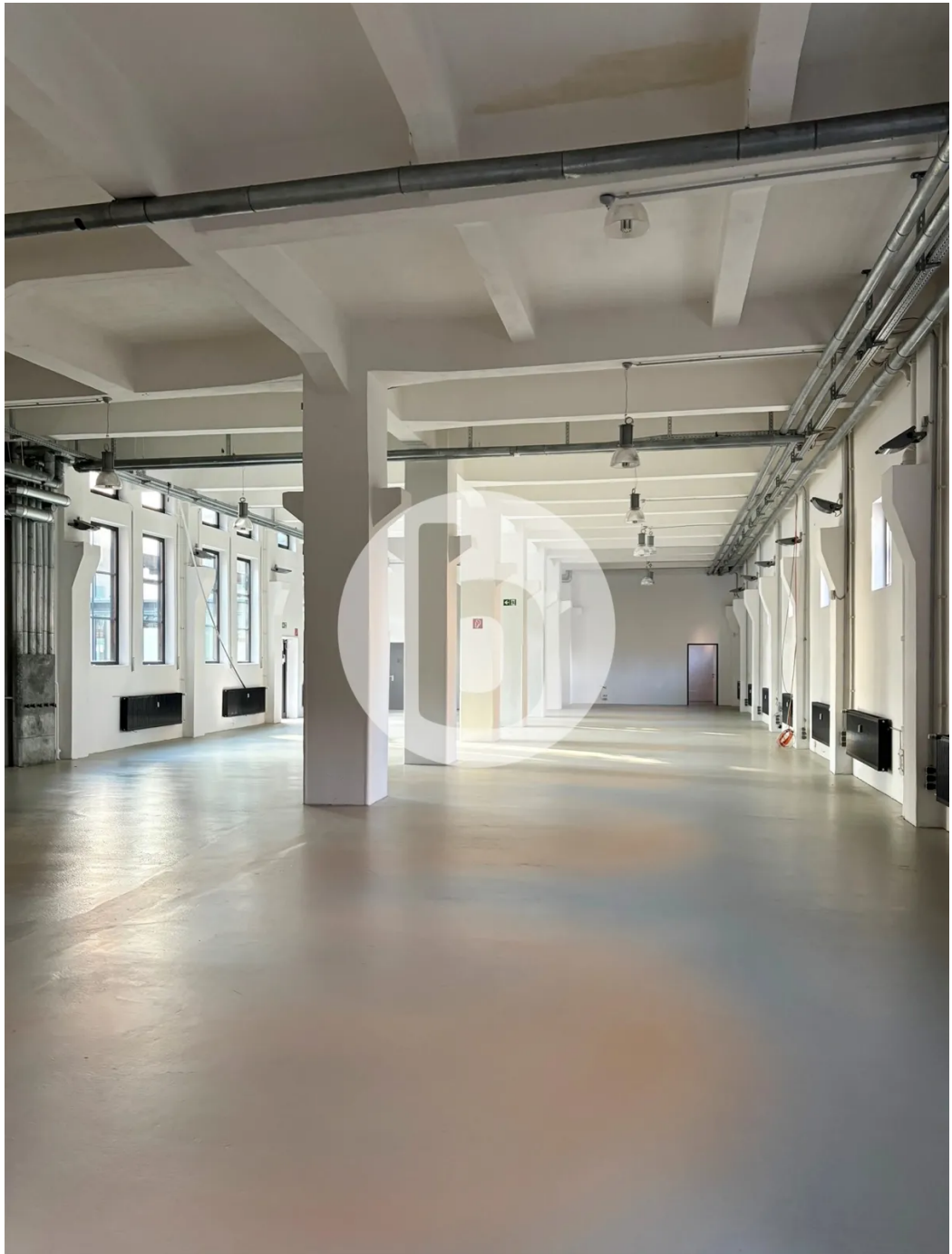
IMAGES



Innenansicht



Innenansicht



Innenansicht



Conz-Höfe Hamburg-Bahrenfeld Büro Innenansicht



Conz-Höfe Hamburg-Bahrenfeld Büro Innenansicht