



Moderne Mietfläche im Kontorhausviertel

OBJECT ID

GPR3604

MAIN CRITERIA

| | |
|------------------------|---------------|
| Address | 20095 Hamburg |
| Net rent per m² | €23.50/m² |
| Ancillary costs | €3.30/m² |
| Total area | 375 m² |
| Available office space | 375 m² |
| Divisible from | 375 m² |

Available from

kurzfristig

COSTS

Brokerage * Die Courtagefreiheit dieser Vermietung setzt einen Mietvertragsabschluss mit einer Mindest-Vertragslaufzeit von 5 Jahren voraus. Für den Fall der kurzfristigeren Vertragslaufzeit wird dem Mieter eine Courtage in Höhe von 3 Brutto-Monatsmieten zzgl. gesetzl. MwSt. berechnet.

CONTACT

Grossmann & Berger GmbH
Frau Katharina Schneider
Bleichenbrücke 9 (Stadthöfe)
20354 Hamburg Neustadt
E-mail: k.schneider@grossmann-berger.de

DESCRIPTION

Der Mühlenhof ist ein traditionsreiches Kontorhaus in zentraler Citylage zwischen Mönckebergstraße und Speicherstadt.

Die hier angebotene Mietfläche ist sehr gut belichtet und bietet eine nette Arbeitsatmosphäre. Die Deckenhöhe von bis zu 3,20 m schafft in jedem Fall ein befreites Raumgefühl.

Die U-Bahn-Station "Meßberg" ist in wenigen Gehminuten erreichbar. Zahlreiche Cafés und Restaurants sowie Einkaufsmöglichkeiten sind im direkten Umfeld vorhanden.

Überzeugen Sie sich bei einer Besichtigung gerne selbst von dieser Bürofläche!

ADDITIONAL INFORMATION

* Die Courtagefreiheit dieser Vermietung setzt einen Mietvertragsabschluss mit einer Mindest-Vertragslaufzeit von 5 Jahren voraus. Für den Fall der kurzfristigeren Vertragslaufzeit wird dem Mieter eine Courtage in Höhe von 3 Brutto-Monatsmieten zzgl. gesetzl. MwSt. berechnet.

IMPRINT

Grossmann & Berger GmbH
Immobiliendienstleister
Bleichenbrücke 9 (Stadthöfe)
20354 Hamburg

Telefon: +49 40 350802-0

Telefax: +49 40 350802-36

E-Mail: info@grossmann-berger.de

Website: www.grossmann-berger.de

Vertretungsberechtigte Geschäftsführung:

Andreas Rehberg (Sprecher), Andreas Gnielka, Björn Holzwarth, Volker Widdra

Vorsitzender des Aufsichtsrats:
Wilfried Jastremski

Eintrag im Handelsregister:
Registergericht: AG Hamburg
Registernummer: HRB 25866

Berufsaufsichtsbehörde:
Bezirksamt Hamburg-Mitte, Fachamt Verbraucherschutz, Gewerbe und Umwelt, Klosterwall 2
(Block A), 20095 Hamburg

Umsatzsteuer-Identifikationsnummer gemäß § 27a UStG:
DE 118 556 939

IMAGES



Weitere Ansichten



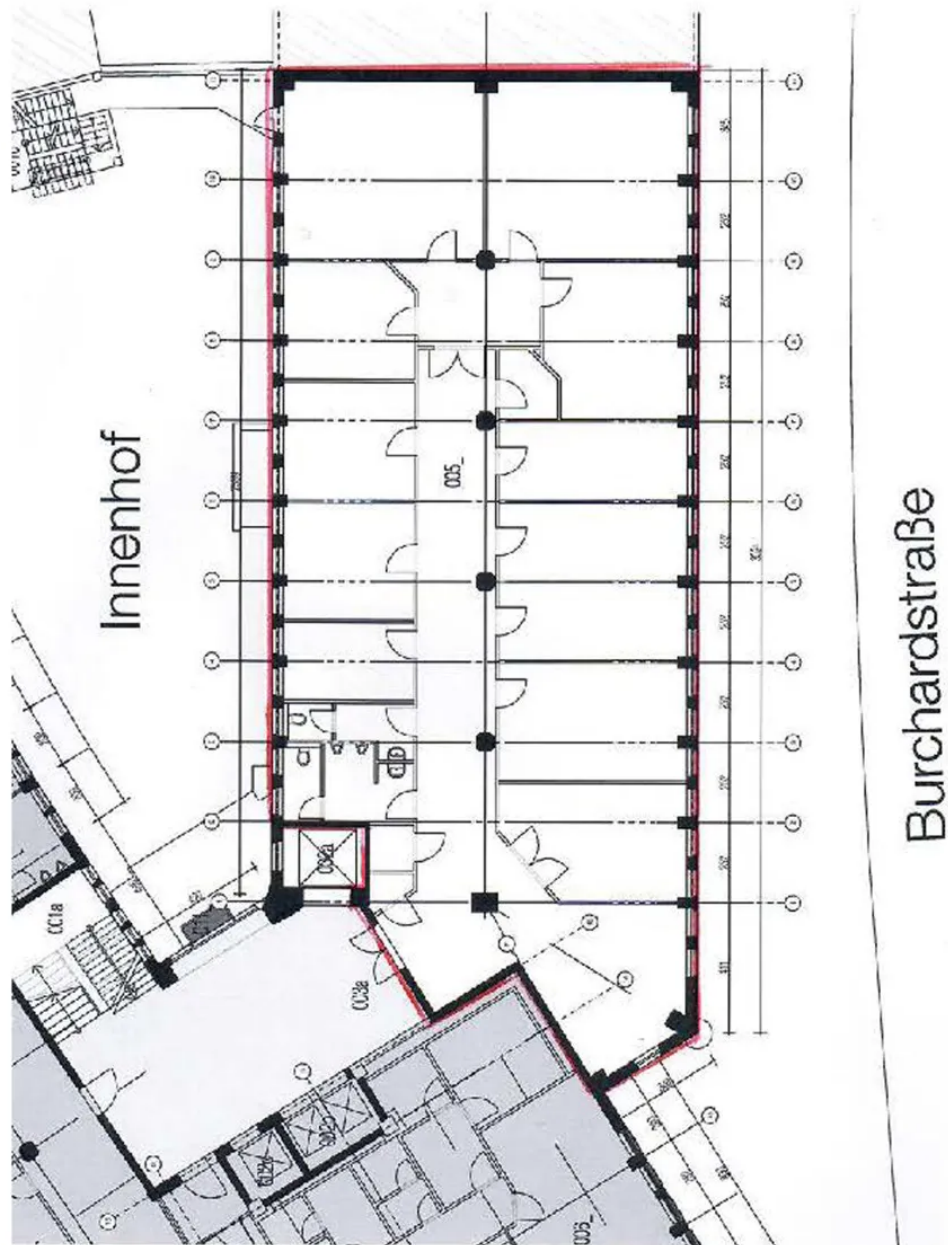
Weitere Ansichten



Weitere Ansichten



Weitere Ansichten



Grundriss 1. OG