



## Neuer Wall! Lichtdurchflutete Büroflächen mit Qualität und Wasserblick. Hamburg pur

### OBJECT ID

56@13@0

### MAIN CRITERIA

Address	20354 Hamburg
Net rent per m²	€25.00/m²
Ancillary costs	€5.20/m²
Available office space	1,360 m²
Divisible from	340 m²
Available from	nach Vereinbarung

Year of construction	1993
Primary energy source	FERN,
Energy certificate	Energy demand certificate
Final energy demand	96.30000

## CONTACT

Angermann Real Estate Advisory AG  
 Hannes Schönfeld  
 ABC-Straße 35  
 20354 Hamburg  
 Phone: +49 40 34 914 245  
 E-mail: Hannes.Schoenfeld@angermann.de

## DESCRIPTION

Diese Immobilie präsentiert sich durch klar strukturierte Architektur und hebt sich eindrucksvoll von der Nachbarschaftsbebauung ab. Das Haus steht als Solitär am Bürgermeister-Petersen-Platz. Das Erscheinungsbild von der Fassade, über den Eingangsbereich, bis hin zu den Mietflächen ist repräsentativ gestaltet. Genießen Sie dazu den traumhaften Blick auf das Fleet. Die Ausstattung erfolgt in Absprache mit dem Mieter.

## LOCATION

In 1A-Lage, im Herzen der Hamburger Innenstadt und in direkter Wasserlage am Straßenzug "Neuer Wall" präsentiert sich dieses Haus.

Hamburgs elegante Einkaufspassagen rund um den Neuen Wall und Jungfernstieg bieten Ihnen und Ihren Mitarbeitern zahlreiche Einkaufsmöglichkeiten, Restaurants, Banken, Hotels sowie die Binnenalster als nahegelegenen Erholungsort für die Mittagspause.

Die optimale Anbindung an das öffentliche Verkehrsnetz wird durch die U- und S-Bahnstationen „Stadthausbrücke“ (S1/ S3) sowie „Rödingsmarkt“ (U3), die quasi vor der Tür liegen, gewährleistet.

Die BAB (A7) erreichen Sie in etwa 10 Minuten, die Fahrzeit zum Flughafen beträgt etwa 20 Fahrminuten.

## ADDITIONAL INFORMATION

### ENERGIEAUSWEIS:

Ab 01. Mai 2014 sind alle Immobilienanbieter gemäß §§ 16, 16 a EnEV (EnEV 2014) verpflichtet, in ihren Immobilienanzeigen Angaben zu den energetischen Kennwerten zu veröffentlichen - sofern ein Energieausweis vorliegt. Für dieses Objekt liegt noch kein Energieausweis vor.

## IMPRINT

ANGERMANN Real Estate Advisory AG  
 ABC-Str. 35  
 20354 Hamburg

Tel: 040 34914217

Fax: 040 34914340

E-Mail: [area-hamburg@angermann.de](mailto:area-hamburg@angermann.de)

Vertretungsberechtigte: Sami Steinbach (Vorsitzender)

Tibor Frommold

Berufsaufsichtsbehörde: Bezirksamt Hamburg-Mitte, Klosterwall 8, 20095 Hamburg

Handelsregister: FA Hamburg Mitte

Handelsregisternummer: HRB 109890 Amtsgericht Hamburg

Umsatzsteueridentifikationsnummer: DE 426 417 366

Berufskammer: Handelskammer Hamburg

IMAGES



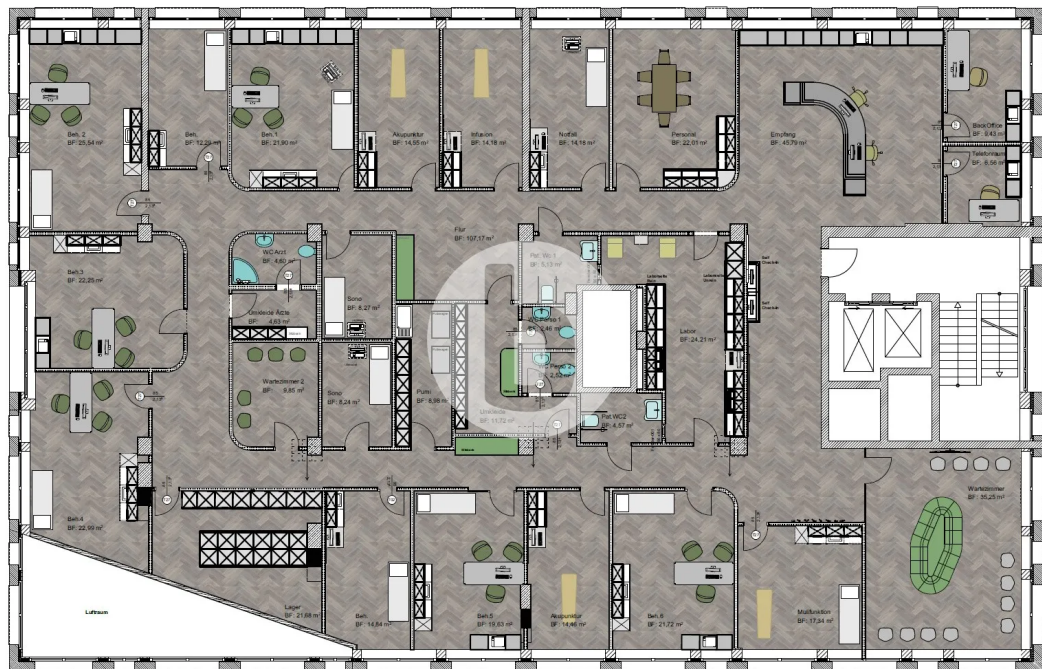
Visualisierung Praxis



Visualisierung Praxis



Visualisierung Praxis



Planung Praxisfläche