



## Büroloft in den Conz-Höfen

### OBJECT ID

574973

### MAIN CRITERIA

Address	22761 Hamburg
Net rent per m <sup>2</sup>	€11.00/m <sup>2</sup>
Ancillary costs	€5.00/m <sup>2</sup>
Total area	7,994 m <sup>2</sup>
Available office space	7,994 m <sup>2</sup>
Divisible from	183 m <sup>2</sup>
Available from	kurzfristig
Primary energy source	District heating

---

Energy certificate

---

Energy demand certificate

---

## COSTS

Brokerage 3 Brutto-Monatsmieten, zzgl. gesetzlicher Mehrwertsteuer, gemäß unseren Geschäftsbedingungen

---

## CONTACT

Grossmann & Berger GmbH  
Herr Thomas Schmitz  
Bleichenbrücke 9 (Stadthöfe)  
20354 Hamburg Neustadt  
Phone: 00494035080285  
E-mail: t.schmitz@grossmann-berger.de

## DESCRIPTION

Diese ehemalige Produktionshalle befindet sich nur wenige Schritte von der S-Bahnhaltestelle "Bahrenfeld" entfernt. Hier hatte einst die "Conz Elektrizitäts-Gesellschaft mbH" ihren Firmensitz. Nach einer Nutzung durch SinnerSchrader als Bürofläche wurde die Halle zuletzt gemischt als Verteilzentrum und Verwaltungssitz verwendet.

Das Objekt präsentiert sich von außen mit einer Backsteinfassade. Die Flächen unterstreichen den Loft-Charakter durch hohe Decken, Industrieparkett und Glasabtrennung. Die Raumaufteilung ist variabel und passt sich an die jeweiligen Unternehmer- und Mitarbeiterstrukturen an. Der Eigentümer ist offen für Nutzungsideen und prüft gern deren Umsetzbarkeit.

Die Gasstraße hat sich mittlerweile zu einem echten Zentrum in Bahrenfeld entwickelt. Diese Entwicklung wird aktuell südlich der Bahngleise weitergeführt. Auf dem direkt angrenzenden Otto-von-Bahrenpark befinden sich weitere denkmalgeschützte und Neubau- Gewerbe- und Büroflächen. Dort sind auch Hotels (Gastwerk, 25 hours), ein Sportclub (Holmes Place) und ein vielfältiger Ladenbesatz, bei denen die Mitarbeiter alles für den täglichen Bedarf finden.

## IMPRINT

Grossmann & Berger GmbH  
Immobilien dienstleister  
Bleichenbrücke 9 (Stadthöfe)  
20354 Hamburg

Telefon: +49 40 350802-0  
Telefax: +49 40 350802-36

E-Mail: [info@grossmann-berger.de](mailto:info@grossmann-berger.de)  
Website: [www.grossmann-berger.de](http://www.grossmann-berger.de)

Vertretungsberechtigte Geschäftsführung:  
Andreas Rehberg (Sprecher), Andreas Gnielka, Björn Holzwarth, Volker Widdra

Vorsitzender des Aufsichtsrats:  
Dr. Olaf Oesterhelweg

Eintrag im Handelsregister:  
Registergericht: AG Hamburg  
Registernummer: HRB 25866

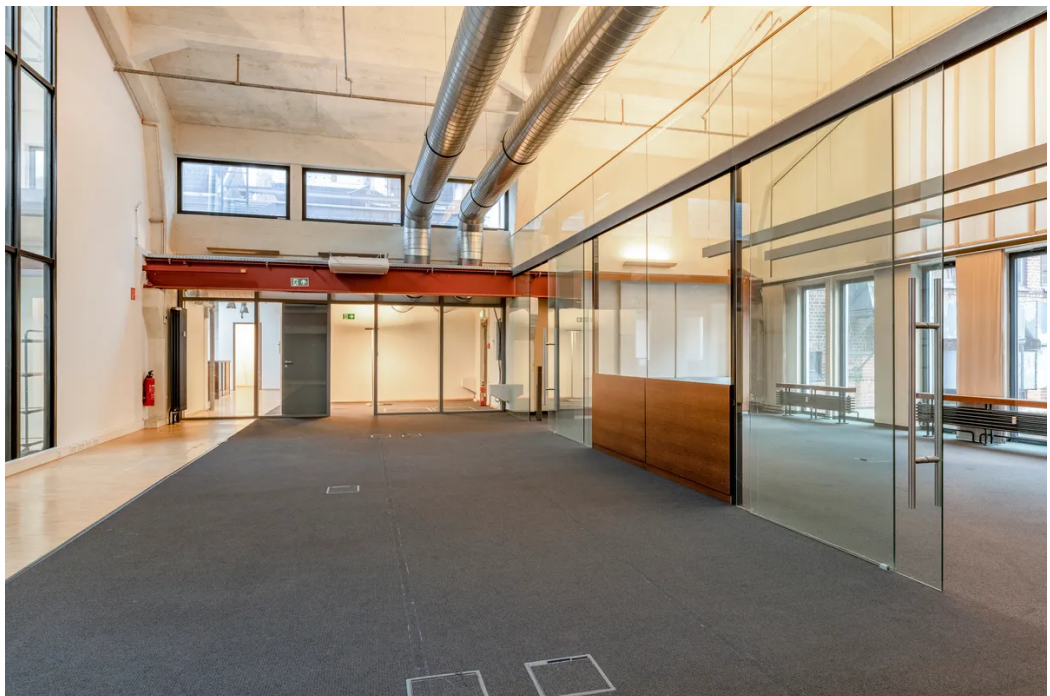
Berufsaufsichtsbehörde:  
Bezirksamt Hamburg-Mitte, Fachamt Verbraucherschutz, Gewerbe und Umwelt, Klosterwall 2  
(Block A), 20095 Hamburg

Umsatzsteuer-Identifikationsnummer gemäß § 27a UStG:  
DE 118 556 939

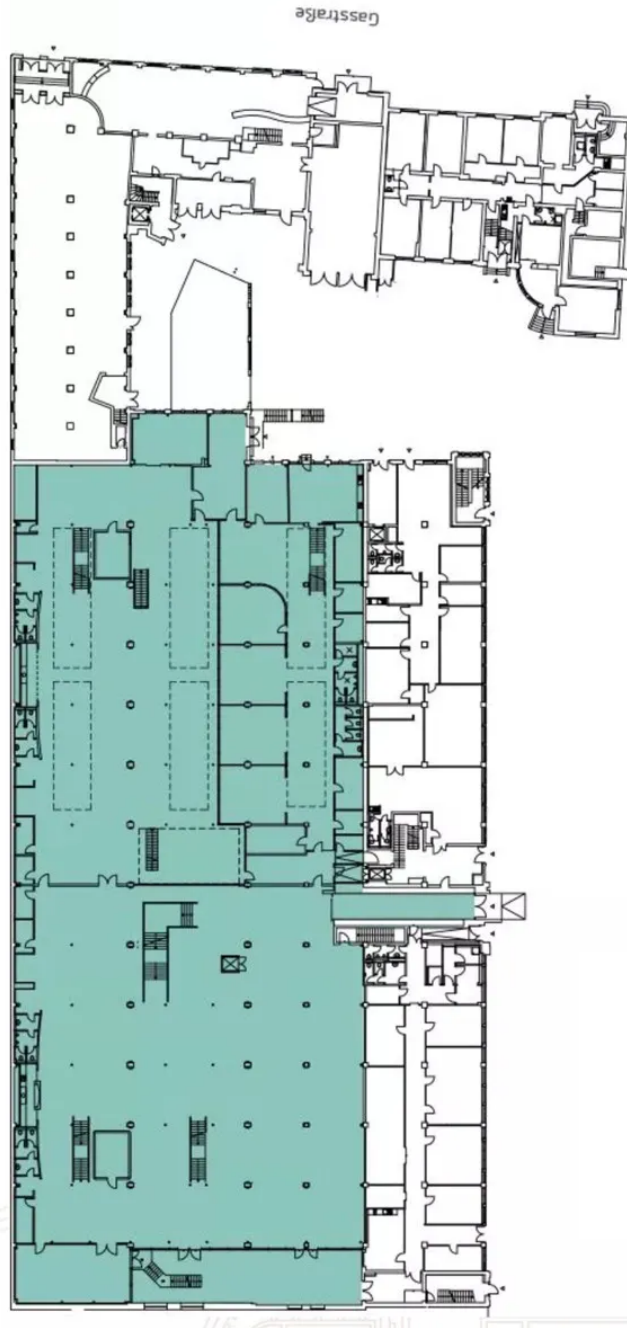
IMAGES



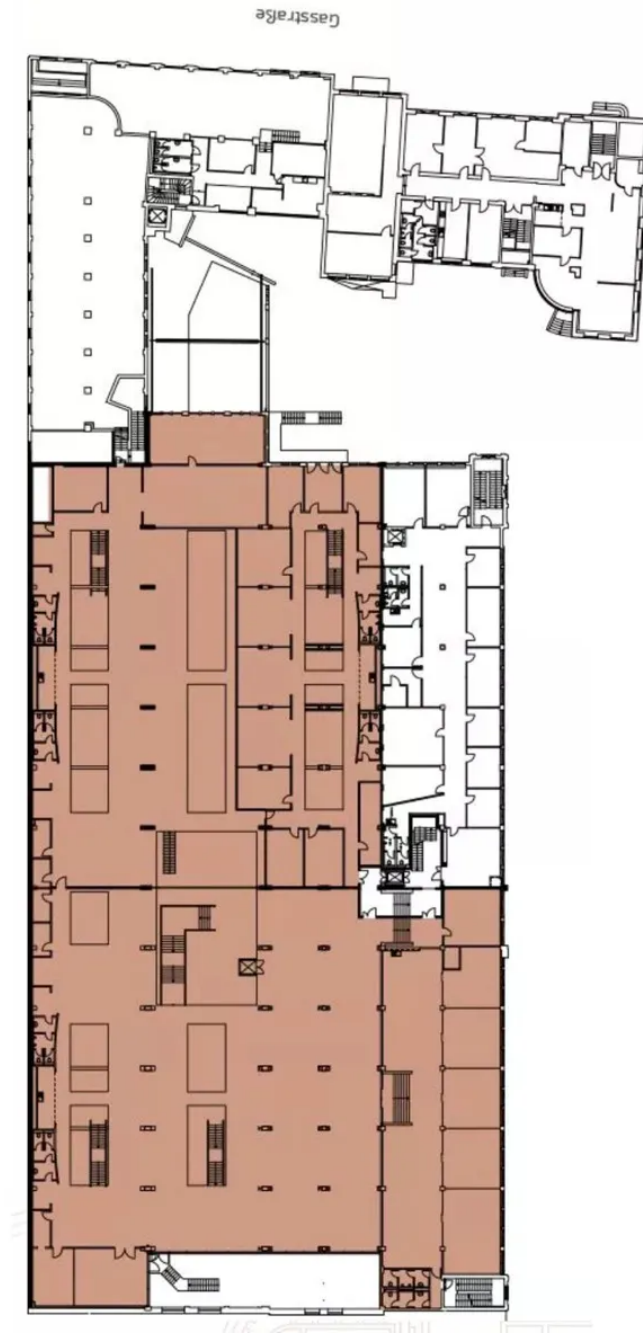
Weitere Ansichten



Weitere Ansichten



Grundriss EG - Halle



Grundriss 1. OG - Halle