



Spektakuläres Gebäude mit Elbblick

OBJECT ID

132994/Eh3

MAIN CRITERIA

Address	22763 Hamburg
Object type	Rental property
Net rent per m²	€17.50/m²
Total area	730 m²
Available office space	730 m²
Divisible from	730 m²
Year of construction	2001
Energy certificate	Energy consumption certificate

COSTS

Brokerage	Provisionsfrei (siehe Sonstiges)
-----------	----------------------------------

CONTACT

Engel & Völkers Gewerbe GmbH & Co. KG
Abteilung Büroflächenvermietung
Stadthausbrücke 5
20355 Hamburg
Phone: +49 40 368810-400
E-mail: hamburgbfv@engelvoelkers.com

DESCRIPTION

Das moderne Bürogebäude in der begehrten Lage vereint hanseatische Eleganz mit zeitgemäßer Funktionalität. Großzügige Fensterflächen sorgen für lichtdurchflutete Arbeitsräume und einen beeindruckenden Blick auf die Elbe.

Die Fläche befindet sich im 3. Obergeschoss.

Miete pro m²/mtl. ab EUR 17,50.

TG-Stellplätze können angemietet werden (EUR 100,00/Stück).

Hof-Stellplätze können angemietet werden (EUR 80,00/Stück).

Alle Preise verstehen sich zzgl. gesetzl. MwSt.

LOCATION

Dieses spektakuläre Objekt wurde 2001 in exponierter Lage direkt an der Elbe erstellt. Die Anbindung an die BAB A7 ist über die Elbchaussee gegeben. Die City ist über den ÖPNV sowie mit dem Auto schnell erreichbar. Restaurants sind in unmittelbarer Umgebung vorhanden, Einkaufsmöglichkeiten für jeden Bedarf bietet das Einkaufszentrum "Mercado".

EQUIPMENT

- außenliegender Sonnenschutz
- öffnenbare Fenster
- natürliche Be- und Entlüftung
- Betonkernaktivierung
- Kat 6 Verkabelung
- Schließenanlage
- separate Sanitäreinrichtungen
- Pantry
- barrierefreier Zugang
- Personenaufzug

**ADDITIONAL
INFORMATION**

COURTAGE:
Courtagefrei für den Mieter.

ENERGETISCHE ECKDATEN:
Energieverbrauchsausweis
Energieträger: Fernwärme

Endenergieverbrauch Strom: 33,68 kWh/m²a
Endenergieverbrauch Wärme: 62,29 kWh/m²a

IHR GESUCH:

Sie haben noch nicht das passende Objekt gefunden?

Entdecken Sie unser umfangreiches Portfolio mit weiteren Objekten unter:

www.engelvoelkers.com/de/hamburgcommercial/

Für einen umfassenden Marktüberblick sowie kompetente Beratung inklusive Flächenplanung stehen wir Ihnen gern persönlich zur Verfügung.

AGB: Es gelten unsere AGB. Diese finden Sie unter www.engelvoelkers.com/de-de/hamburgcommercial/agb/

IMPRINT

Engel & Völkers Commercial Hamburg

Engel & Völkers Gewerbe GmbH & Co. KG

Lizenzpartner der Engel & Völkers Commercial GmbH

Stadthausbrücke 5

20355 Hamburg

Telefon: +49 40-36 88 10-0

Telefax: +49 40-36 88 10-222

HamburgCommercial@engelvoelkers.com

HRA 115256

Steuernr. 48 60 00 23 67

UStIdNr. DE 286 12 82 07

Komplementärin: AVG ACON Verwaltungs GmbH, HRB 110500, Amtsgericht Hamburg

Geschäftsführer: Alexander Lampert, Niclas Gyllensvärd, Stefanie Bahr

Berufsaufsichtsbehörde: FHH Bezirksamt Mitte, Verbraucherschutzamt, Abteilung für Gewerbe- und Ordnungsangelegenheiten, Klosterwall 2, 20095 Hamburg, Telefon +49 40 428544705

Berufshaftpflichtversicherung: Allianz Versicherungs AG, An den Treptowers 3, 12435 Berlin

Online-Streitbeilegung: <http://ec.europa.eu/consumers/odr/>

Dieses Impressum gilt auch für:

<http://www.facebook.com/evcommercialhamburg>

IMAGES



Impression



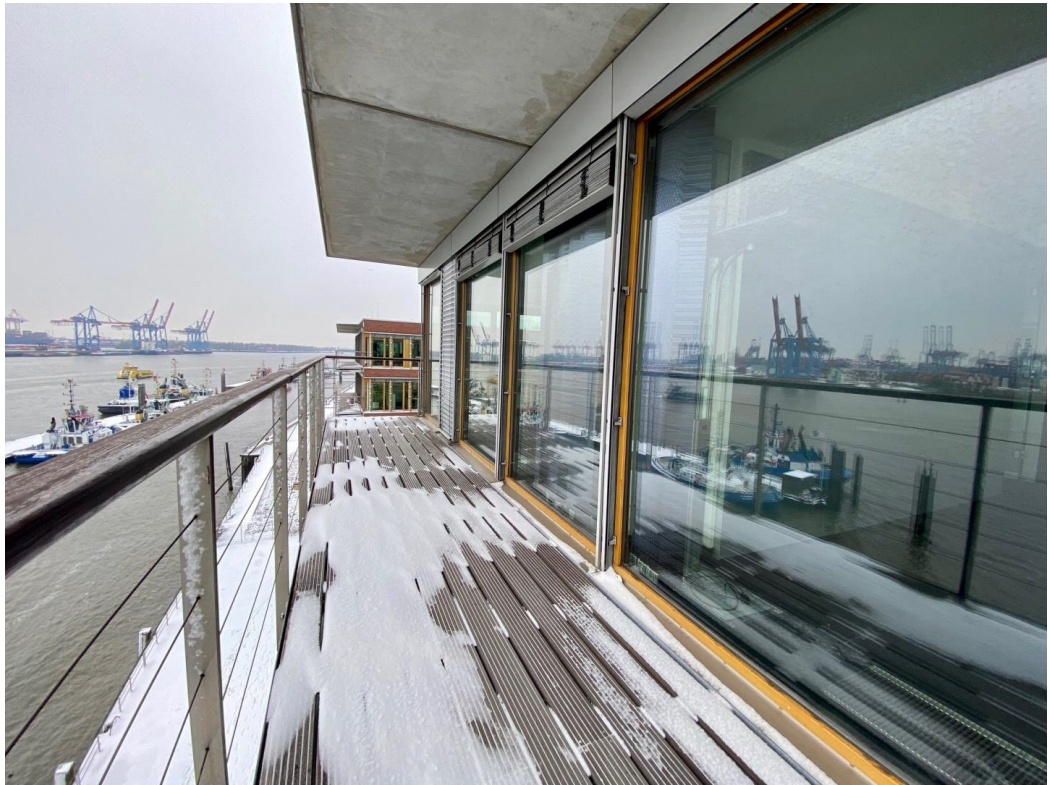
Impression



Impression



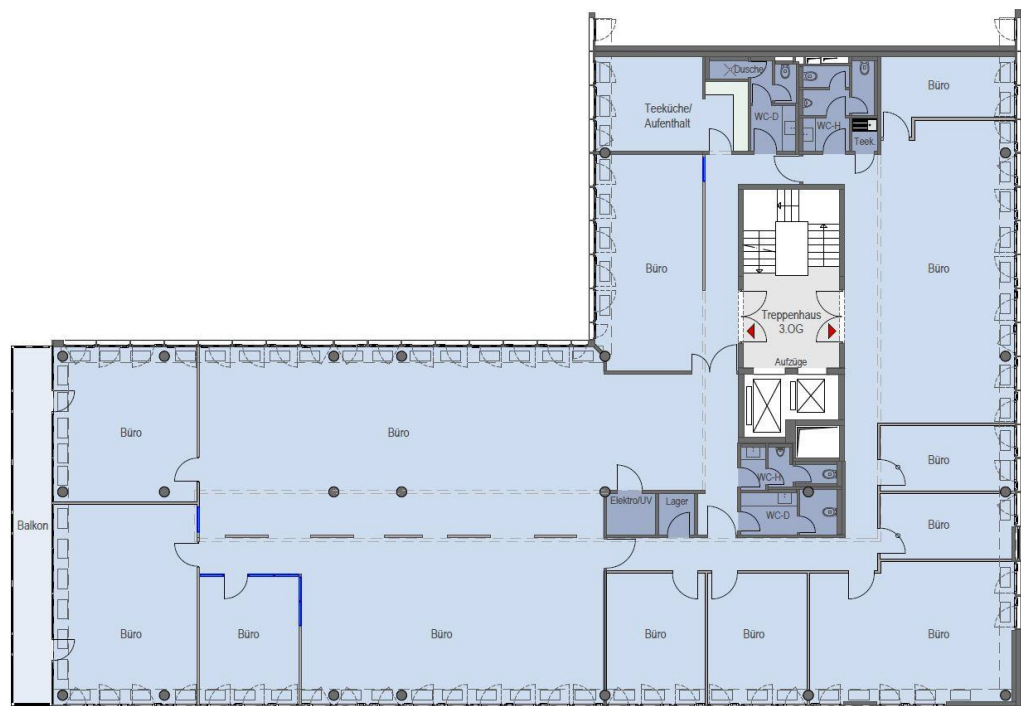
Impression



Impression



Impression



Grundriss 3OG