



Grundstück mit ca. 4.000 m² und kleinem Bestand nahe A23 zum Kauf in Pinneberg

OBJECT ID

20597@13@11

MAIN CRITERIA

Address	25421 Pinneberg
Object type	Rental property
Total area	4,000 m ²
Available storage space	4,000 m ²
Floor	Stone

COSTS

Brokerage	6,25 % des Kaufpreises
-----------	------------------------

CONTACT

Angermann Real Estate Advisory AG
Valentin Stark
ABC-Str. 35
20354 Hamburg
Phone: +49 (40) 34 914 196
E-mail: Valentin.Stark@angermann.de

DESCRIPTION

Dieses zum Verkauf stehende Grundstück im Industriegebiet bietet diverse Entwicklungsmöglichkeiten. Das Grundstück ist umzäunt und alarmgesichert. Der alte Bestand von ca. 1.000 m² kann als Lager oder kleine Produktion/Fertigung mit angrenzendem Büro-/Sozialbereich genutzt werden. Die Flächen sind beheizt und haben eine Traufenhöhe von ca. 5 m. Auf dem Grundstück kann eine weitere Bebauung mit ca. 2.000 m² realisiert werden. Weitere Informationen, sowie ein Exposé zu unserer diskreten Vermarktung erhalten Sie jederzeit gern von uns persönlich!

LOCATION

Das Objekt befindet sich im Industriegebiet von Pinneberg und liegt damit kurz vor den Toren Hamburgs. Die unmittelbare Nähe zur Autobahnauffahrt A23 (ca. 2,4 km) bietet eine weiterführende Anbindung an das Verkehrsnetz. Die Hamburger Innenstadt mit dem Hamburger Hafen und dem Hamburger Hauptbahnhof erreicht man in ca. 30 Minuten. Die gleiche Fahrtzeit benötigt man um den Flughafen Hamburg-Fuhlsbüttel zu erreichen. Eine nahegelegene Bushaltestelle bietet eine gute ÖPNV-Anbindung.

EQUIPMENT

- Industriegebiet
- 0,8 GRZ
- 4 Geschosse möglich
- keine Alt-/Baulasten auf dem Grundstück
- aktueller Gewerbebestand von ca. 1.000 m²

**ADDITIONAL
INFORMATION**

Selbstverständlich gern stehen wir Ihnen unterstützend bei Ihrer Hallen- / und Bürosuche zur Verfügung. Für Rückfragen jeglicher Art kommen Sie gern direkt auf uns zu. Auch wenn das inserierte Objekt vielleicht nicht ganz dem entspricht, was Sie benötigen, melden Sie sich gern. Wir prüfen für Sie, ob sich geeignete Objekte in unserem Portfolio befinden und bieten Ihnen diese unverbindlich an.

Unsere Kontaktinformationen:

Angermann Real Estate Advisory AG
ABC-Straße 35 | 20354 Hamburg
T: +49 40 34914-196 | M: +49 170 9221374
valentin.stark@angermann.de | bürosuche.de | hallensuche.de

Weitere, nicht in den gängigen Portalen inserierte, Immobilienangebote finden Sie auf unserer

Website:

www.HALLENSUCHE.de

Eine allgemeine Bitte, ein Hinweis zu Objektanfragen:

Nachfolgende Anfrage können wir leider nicht bearbeiten:

Events, Veranstaltungen, Filmdreh, Hochzeiten, religiöse Vereinigungen, Wohnen, kurzzeitige Anmietungen unter einem Jahr etc.

Diese Arten der Nutzung sind von nahezu allen Eigentümern, mit denen wir kooperieren ausdrücklich nicht gewünscht. Die vornehmlichen Betriebszwecke sind Lager, Produktions- und oder (Light-Industrial) Industrienutzungen. Wir danken für Ihr Verständnis.

Hinweis zu unseren Inseraten:

Die hier eingestellten Flächendefinitionen sind mit größter Sorgfalt recherchiert, erheben jedoch nicht den Anspruch auf Alleingültigkeit und werden lediglich unverbindlich zu Informationszwecken zur Verfügung gestellt. Bitte beachten Sie auch unsere rechtlichen Hinweise bzw. AGB.

Sämtliche Illustrationen oder Pläne sind unverbindlich und dienen der Veranschaulichung / Information. Bilder aus unseren Inseraten sind in manchen Fällen Platzhalter durch sog. Stockfotos, da teilw. Die Eigentümer eine öffentliche Insertion der tatsächlichen Immobilie nicht wünschen.

Alle Angaben erfolgen nach Aussage Dritter. Für die Richtigkeit und Vollständigkeit kann daher keine Gewähr übernommen werden.

Irrtum und Zwischenverkauf/-vermietung vorbehalten. Es gelten unsere allgemeinen Geschäftsbedingungen.

Wir bitten um Beachtung, dass wir die Angaben in diesem Exposé vom Vermieter/Verkäufer/Eigentümervertreter erhalten haben und hierfür keine Haftung übernehmen können. Bei den Flächengrößen handelt es sich stets um ca.-Angaben.

Hinweis für provisionspflichtige Objekte:

Sollte das Objekt von uns nicht ausdrücklich als provisionsfrei gekennzeichnet sein, wird im Falle des Abschlusses eines Hauptvertrages, gemäß unseren Allgemeinen Geschäftsbedingungen, eine Provision zzgl. gesetzlicher MwSt. fällig.

Dies sind im Regelfall 3 Bruttomonatsmieten bei einer Vertragslaufzeit des Hauptvertrags von mindestens 5 Jahren. Ab einer Laufzeit von mindestens 5 Jahren (60 Monaten) steigt die fällige Provision, zu zahlen an die Angermann Real Estate Advisory AG, um je 1/60tel pro weiterem Monat Mietvertragslaufzeit des Hauptvertrages, die 60 Monate Laufzeit übersteigend. Dies entspricht 4 Bruttomonatsmieten Provision ab einer Laufzeit von 10 Jahren (also 120 Monaten). Die Provisionshöhe bei Vertragslaufzeiten unter 5 Jahren werden pro rata temporis ermittelt. Bei Zustandekommen eines Kaufvertragsabschlusses - für die von uns nicht ausdrücklich als provisionsfrei gekennzeichneten Immobilien – beträgt die Provision 6 % netto zzgl. gesetzlicher Mehrwertsteuer des Kaufpreises.

ANGERMANN Real Estate Advisory AG
ABC-Str. 35
20354 Hamburg

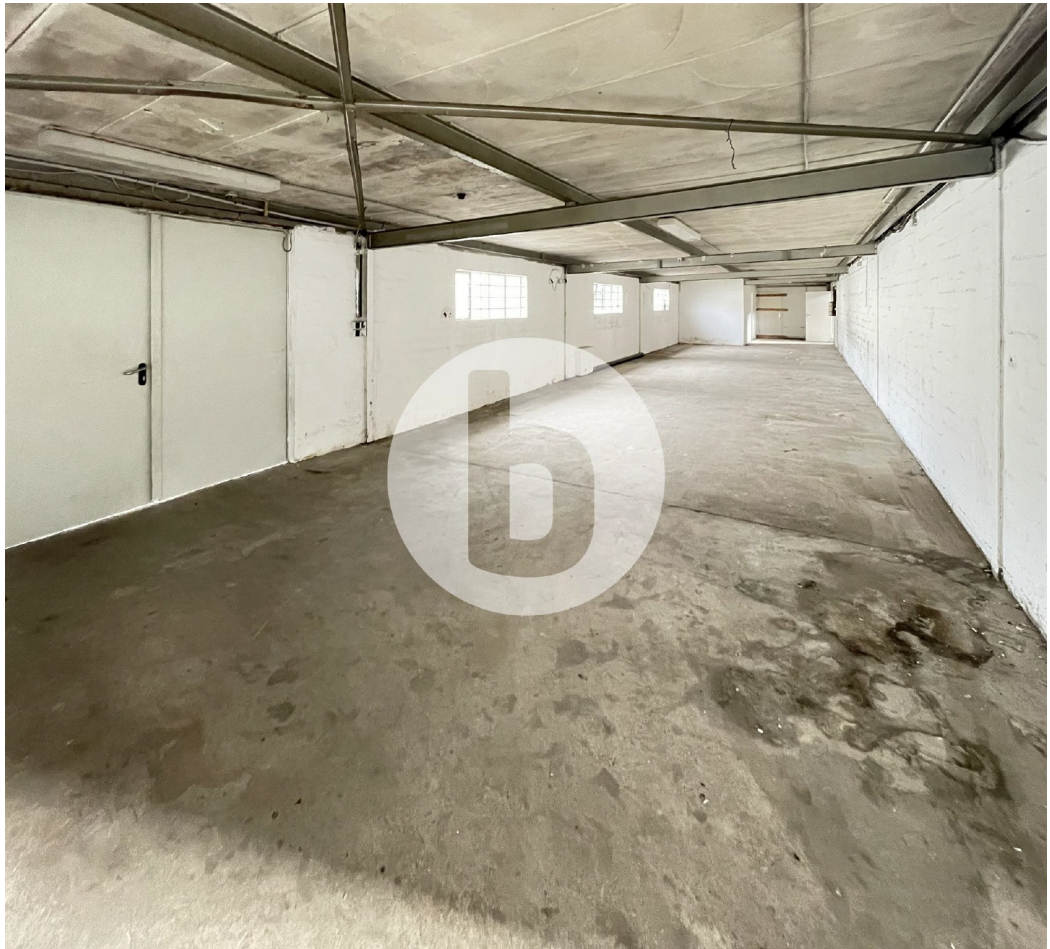
Tel: 040 34914217
Fax: 040 34914340
E-Mail: area-hamburg@angermann.de

Vertretungsberechtigte: Sami Steinbach (Vorsitzender)
Tibor Frommold
Berufsaufsichtsbehörde: Bezirksamt Hamburg-Mitte, Klosterwall 8, 20095 Hamburg
Handelsregister: FA Hamburg Mitte
Handelsregisternummer: HRB 109890 Amtsgericht Hamburg
Umsatzsteueridentifikationsnummer: DE 426 417 366
Berufskammer: Handelskammer Hamburg

IMAGES



Innenansicht



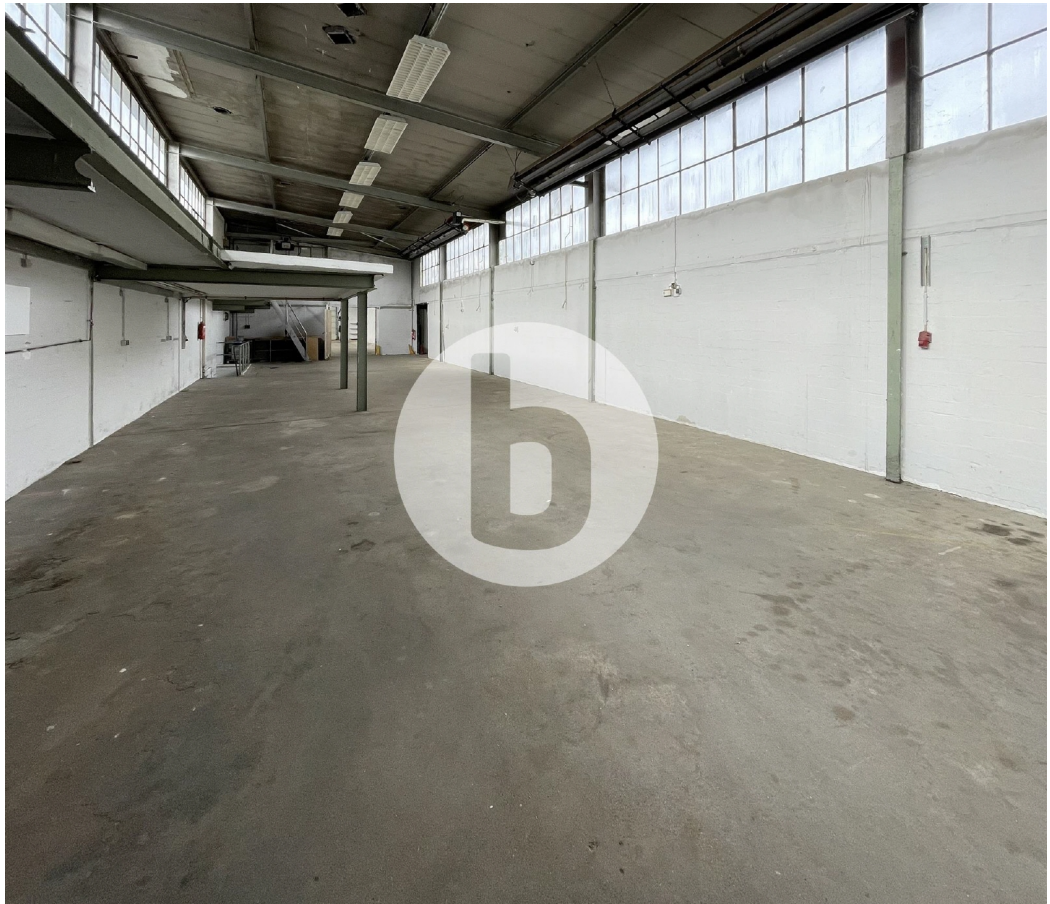
Innenansicht



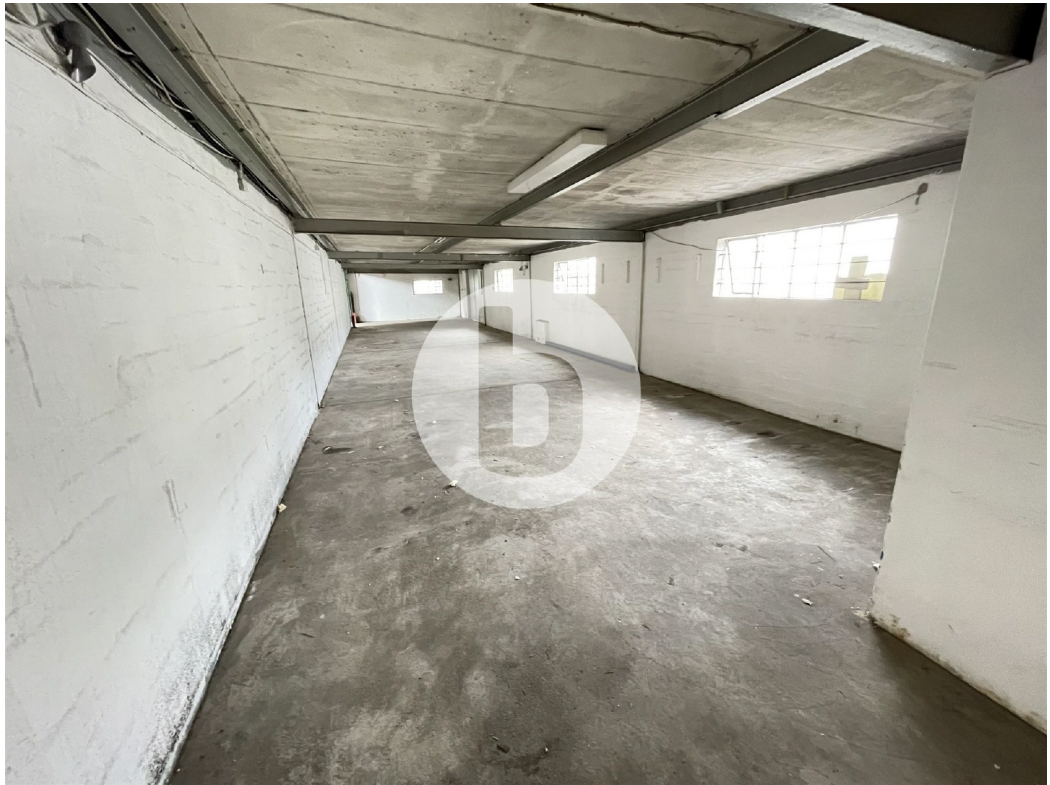
Innenansicht



Innenansicht



Innenansicht



Innenansicht



Innenansicht



Büro



Innenansicht