



Die Elbe direkt vor der Tür - "Holzhafen-West"

OBJECT ID

BFV133564

MAIN CRITERIA

Address	22767 Hamburg
Object type	Rental property
Net rent per m ²	€24.00/m ²
Total area	4,351 m ²
Available office space	3,125 m ²
Divisible from	253 m ²
Year of construction	2012
Energy certificate	Energy demand certificate

COSTS

Brokerage	Provisionsfrei (siehe Sonstiges)
-----------	----------------------------------

CONTACT

Engel & Völkers Gewerbe GmbH & Co. KG
Abteilung Büroflächenvermietung
Stadthausbrücke 5
20355 Hamburg
Phone: +49 40 368810-400
E-mail: hamburgbfv@engelvoelkers.com

DESCRIPTION

Der Bau des Holzhafens wurde in mehreren Bauabschnitten realisiert. Das Konzept beinhaltet mehrere Gebäudeteile, die sich um Lichthöfe, Atrien und Durchgänge gruppieren und sich gemäß der städtebaulichen Lage und den funktionalen Anforderungen differenzieren. Die dadurch erzielte, vielfältige Transparenz bringt die massiven Strukturen der alten Speichergebäude und die benachbarte, kleinere Elbhangbebauung in Einklang.

Die Fläche befindet sich in Ebene 2.

TG-Stellplätze können angemietet werden (EUR 227,00/Stück).

Alle Preise verstehen sich zzgl. gesetzl. MwSt.

LOCATION

Das Objekt Holzhafen-West befindet sich im Gesamtensemble des Holzhafen Hamburg und somit direkt am Elbufer. In unmittelbarer Nachbarschaft wird das Projekt von prominenten Gebäuden wie dem Kreuzfahrtcenter, dem Elbspeicher sowie dem Stilwerk umgeben. Dieses prosperierende Viertel vereint auf optimale Weise die attraktive Hafenatmosphäre und die Nähe zur Innenstadt. Inmitten dieser Trendlage befinden sich zahlreiche gastronomische Einrichtungen sowohl für den täglichen Mittagstisch, als auch für die hochwertige Gastronomie.

EQUIPMENT

- moderne und hochwertige Ausstattung
- hervorragende Belichtung
- hochwertiger Textilbodenbelag
- Stehleuchten
- Betonkernaktivierung
- Glastrennwände
- innenliegender Blendschutz
- Kühldecken
- Sonnenschutzverglasung
- Pantry
- separate Sanitäreinheiten
- Personenaufzug

**ADDITIONAL
INFORMATION**

COURTAGE:

3 Brutto-MM zzgl. gesetzl. MwSt.

Besonderheit: Courtagefrei für den Mieter bei einer MV-Laufzeit von mindestens 5 Jahren.

ENERGETISCHE ECKDATEN:

Ein Energieausweis liegt zur Besichtigung vor.

IHR GESUCH:

Sie haben noch nicht das passende Objekt gefunden?

Entdecken Sie unser umfangreiches Portfolio mit weiteren Objekten unter:

www.engelvoelkers.com/de/hamburgcommercial/

Für einen umfassenden Marktüberblick sowie kompetente Beratung inklusive Flächenplanung stehen wir Ihnen gern persönlich zur Verfügung.

WIDERRUF:

Unseren Hinweis zum gesetzlichen Widerrufsrecht inkl. Muster-Formular zum Widerruf erhalten

Sie unter www.engelvoelkers.com/portale/gewerbe/Widerruf.pdf

AGBs:

Bitte beachten Sie auch unsere AGB's unter www.engelvoelkers.com/portale/gewerbe/AGBs.pdf

IMPRINT

Engel & Völkers Commercial Hamburg

Engel & Völkers Gewerbe GmbH & Co. KG

Lizenzpartner der Engel & Völkers Commercial GmbH

Stadthausbrücke 5

20355 Hamburg

Telefon: +49 40-36 88 10-0

Telefax: +49 40-36 88 10-222

HamburgCommercial@engelvoelkers.com

HRA 115256

Steuernr. 48 60 00 23 67

UStIdNr. DE 286 12 82 07

Komplementärin: AVG ACON Verwaltungs GmbH, HRB 110500, Amtsgericht Hamburg

Geschäftsführer: Alexander Lampert, Niclas Gyllensvärd, Stefanie Bahr

Berufsaufsichtsbehörde: FHH Bezirksamt Mitte, Verbraucherschutzamt, Abteilung für Gewerbe- und Ordnungsangelegenheiten, Klosterwall 2, 20095 Hamburg, Telefon +49 40428544705

Berufshaftpflichtversicherung: Allianz Versicherungs AG, An den Treptowers 3, 12435 Berlin

Online-Streitbeilegung: <http://ec.europa.eu/consumers/odr/>

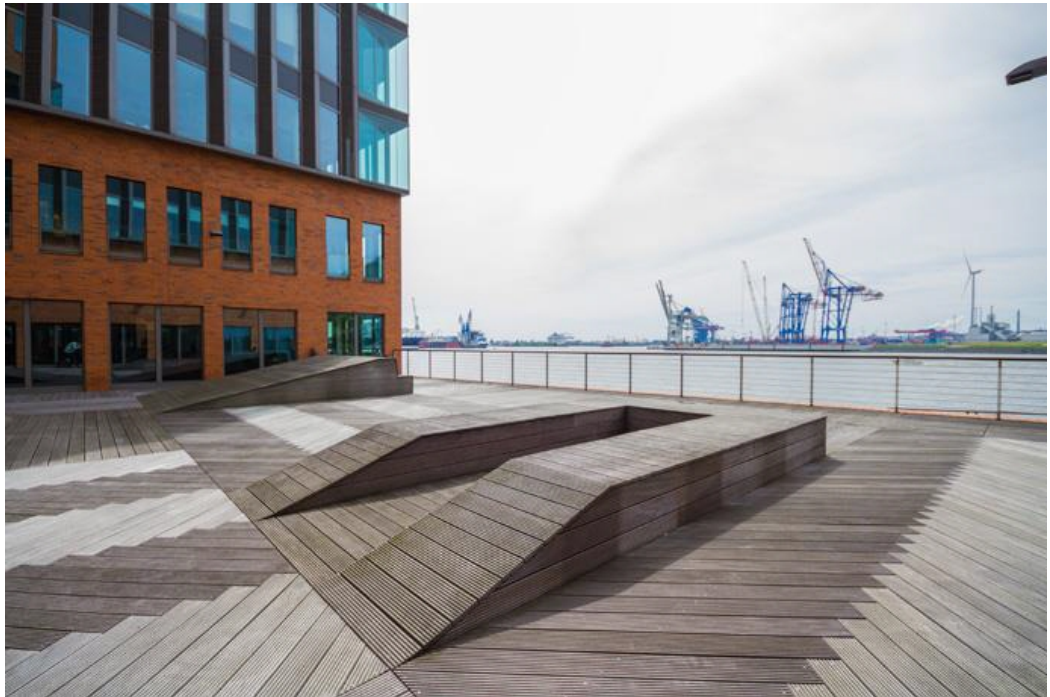
Dieses Impressum gilt auch für:

<http://www.facebook.com/evcommercialhamburg>

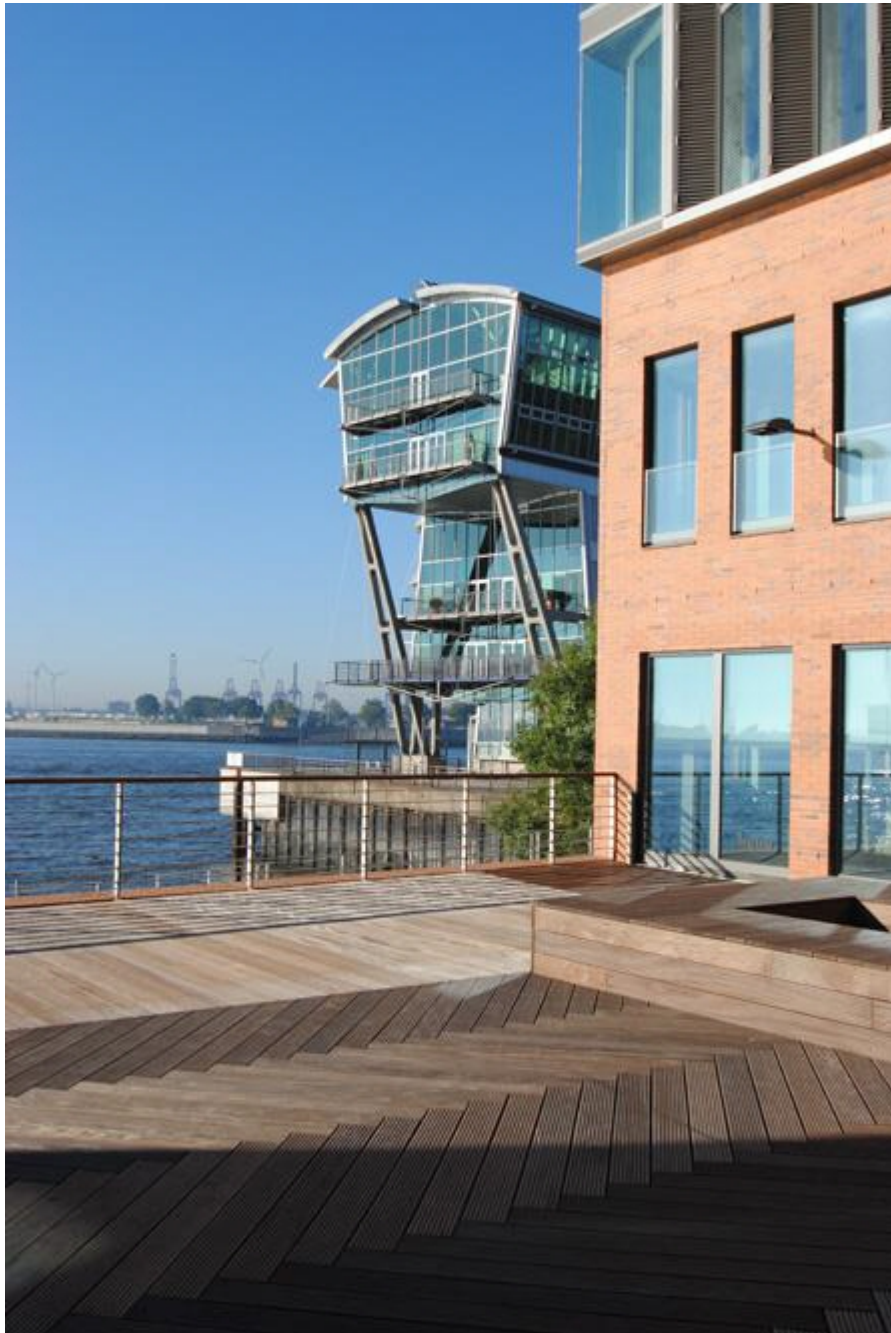
IMAGES



Außenansicht



Außenansicht



Außenansicht



Außenansicht

Seite 8



GR Ebene 1



GR Ebene 3