



Büro- oder Praxisfläche in zentraler Lage!

OBJECT ID

VC-P21294

MAIN CRITERIA

Address	22143 Hamburg
Object type	Rental property
Net rent per m ²	€18.00/m ²
Ancillary costs	€4.00/m ²
Available storage space	516 m ²
Available office space	297 m ²
Divisible from	124 m ²

CONTACT

Avison Young Hamburg
Team Avison Young
Raboisen 5
20095 Hamburg
Phone: +49 40 360 360 0
E-mail: hamburg@avisonyoung.com

DESCRIPTION

Das Büro- und Geschäftshaus wurde 2014 erbaut und erstreckt sich über fünf Geschosse, die über das repräsentative Treppenhaus mit Personenaufzug erreichbar sind. In den oberen Etagen befinden sich Wohnungen. Die Büro- oder Praxisfläche befindet sich im ersten Obergeschoss des Gebäudes und ist flexibel gestaltbar. Die Ausstattung beinhaltet getrennte sanitäre Anlagen sowie eine Pantryküche. Die Raumaufteilung erfolgt nach Mieterwunsch in enger Absprache mit dem Eigentümer. Archivflächen können im hauseigenen Keller angemietet werden.

**ADDITIONAL
INFORMATION**

Gemäß EnEV 2014 sind ab 1. Mai 2014 alle Immobilienanbieter verpflichtet, in ihren Immobilienanzeigen Angaben zu energetischen Kennwerten zu machen, sofern ein Energieausweis vorliegt.

Ein Energieausweis liegt für dieses Objekt noch nicht vor.

Weitere Angebote finden Sie unter www.voelckers.de

IMPRINT

Avison Young - Germany GmbH
Park Tower
Bockenheimer Anlage 44
60322 Frankfurt am Main
Germany

+49 (0)69 962 443 0

germany.info@avisonyoung.com

Geschäftsführung:

Nicolai Baumann (Principal, Country Manager Germany/Geschäftsführer), Jochen Völckers (Principal, Managing Director/Geschäftsführer), Katharina Biermann (Principal, Managing Director/Geschäftsführerin)

Zuständige Aufsichtsbehörde Gewerbe- und Ordnungsamt Frankfurt, Kleyerstraße 86, 60326 Frankfurt am Main

Erlaubnis nach § 34c GewO erteilt das Ordnungsamt Frankfurt

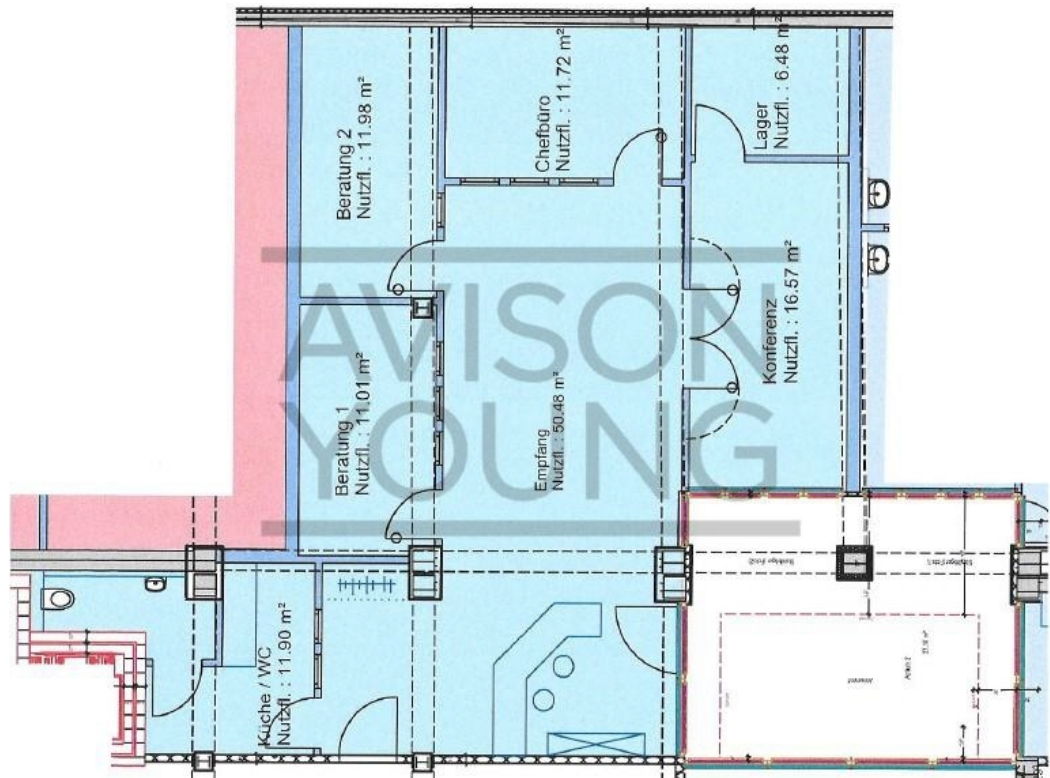
Amtsgericht Frankfurt am Main unter HRB 95894

Ust.-IdNr: DE291773639

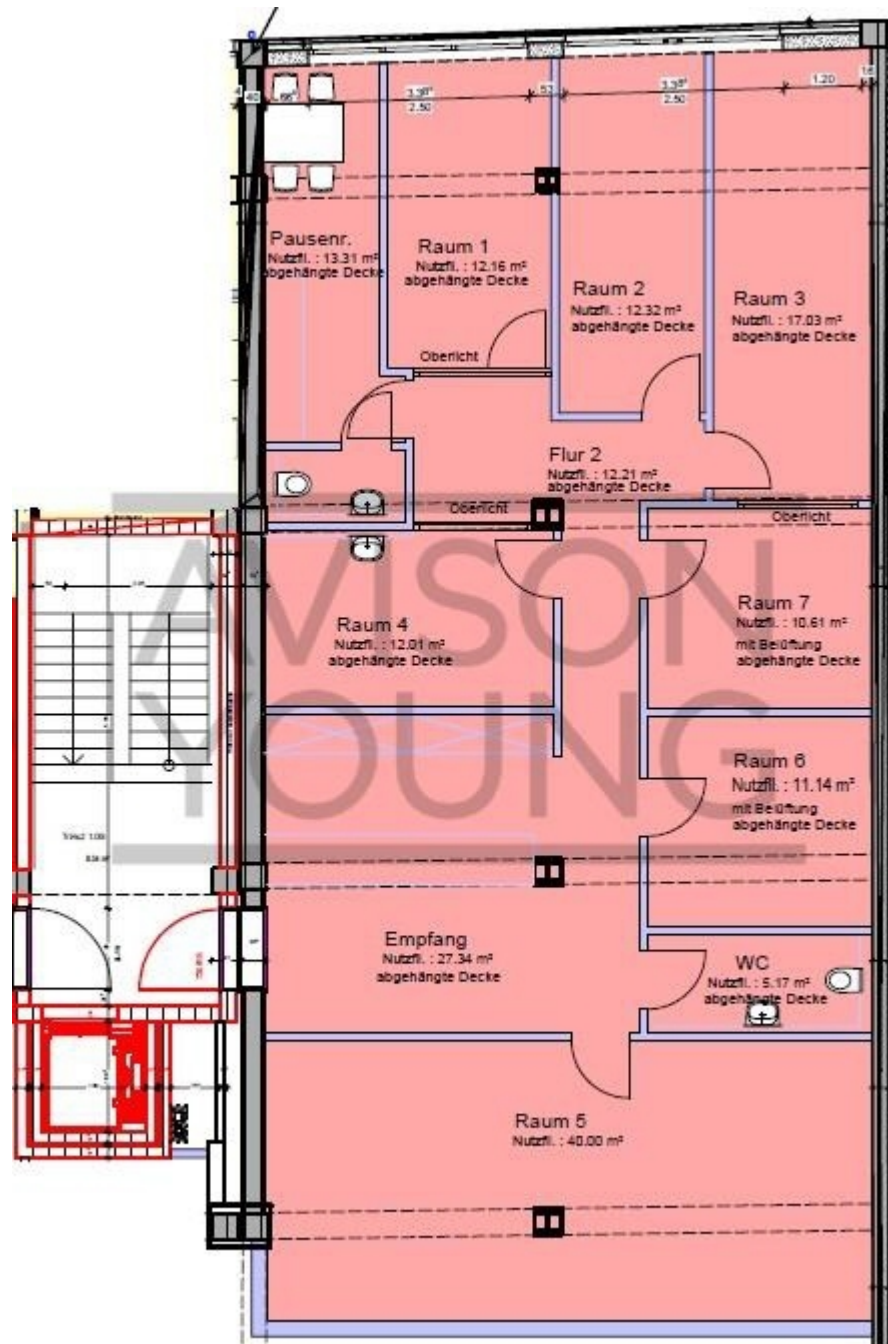
<https://www.avisonyoung.de/de/impressum>

<https://www.avisonyoung.de/datenschutz>

BILDER



1 OG 124 m²



1 OG 173 m²