



## Moderne Bürofläche mit Balkon & Elbnähe in Hamburg Altona mieten!

### OBJECT ID

843@13@0

### MAIN CRITERIA

Address	22767 Hamburg
Object type	Rental property
Net rent per m <sup>2</sup>	€19.00/m <sup>2</sup>
Ancillary costs	€4.50/m <sup>2</sup>
Available office space	694 m <sup>2</sup>
Parking spaces	5
Year of construction	2014
Condition	Erstbezug
Energy certificate	Energy consumption certificate

**CONTACT**

Angermann Real Estate Advisory AG  
Tim Kolhoff  
ABC-Str. 35  
20354 Hamburg  
Phone: +49 40 34 914 219  
E-mail: Tim.Kolhoff@angermann.de

**DESCRIPTION**

Dieser einmalige Standort zeichnet sich durch die direkte Nähe zur Elbe aus. Markant und individuell präsentiert sich der Neubau zwischen dem Hamburger Fischmarkt und Altona. Über einen repräsentativen Eingangsbereich gelangen Sie zu Ihrer Bürofläche. Die großen Fenster sowie die hohen Decken sorgen für ein angenehmes Raumgefühl. Die Innenansichten zeigen die bereits hochwertig und mit vielen Glaselementen ausgestattete Bürofläche .

**LOCATION**

Die Anbindung an den öffentlichen Nahverkehr ist durch die fußläufig entfernten S-Bahn-Stationen "Königstraße" und "Reeperbahn" sowie diverse Buslinien optimal gegeben. Zahlreiche gastronomische Einrichtungen finden Sie rund um den Hamburger Fischmarkt - der nur wenige Gehminuten entfernt liegt.

**ADDITIONAL INFORMATION**

Die Mietfläche im 5. Obergeschoss mit ca. 694 m<sup>2</sup> verfügt über eine Balkonfläche.

**IMPRINT**

ANGERMANN Real Estate Advisory AG  
ABC-Str. 35  
20354 Hamburg

Tel: 040 34914217  
Fax: 040 34914340  
E-Mail: area-hamburg@angermann.de

Vertretungsberechtigte: Sami Steinbach (Vorsitzender)  
Tibor Frommold  
Dr. jur. Jens Noritz  
Berufsaufsichtsbehörde: Bezirksamt Hamburg-Mitte, Klosterwall 8, 20095 Hamburg  
Handelsregister: FA Hamburg Mitte  
Handelsregisternummer: HRB 109890 Amtsgericht Hamburg  
Umsatzsteueridentifikationsnummer: DE 118 530 456  
Berufskammer: Handelskammer Hamburg

BILDER



Außenansicht



Innenansicht



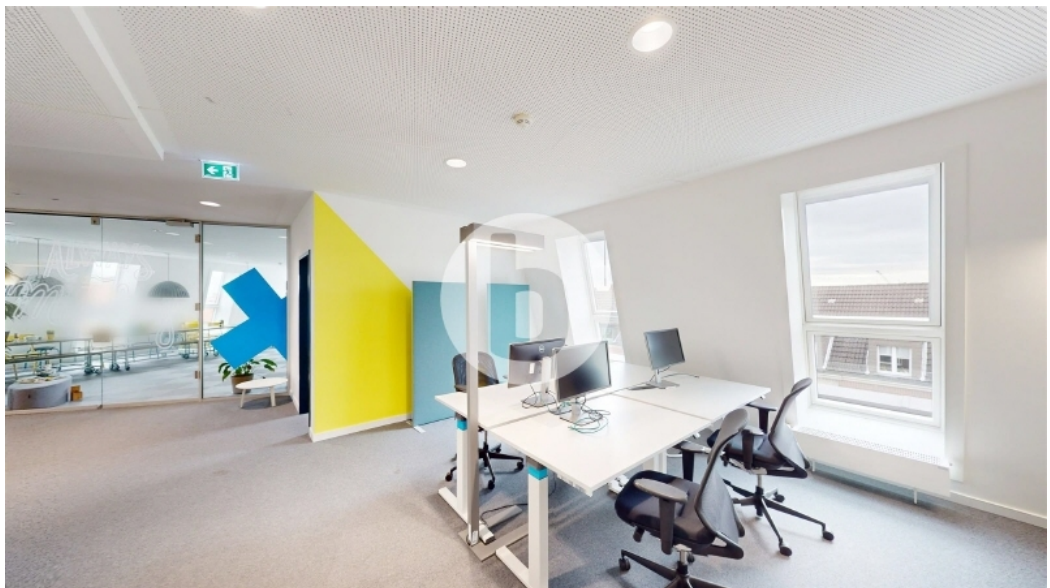
Innenansicht



Innenansicht



Innenansicht



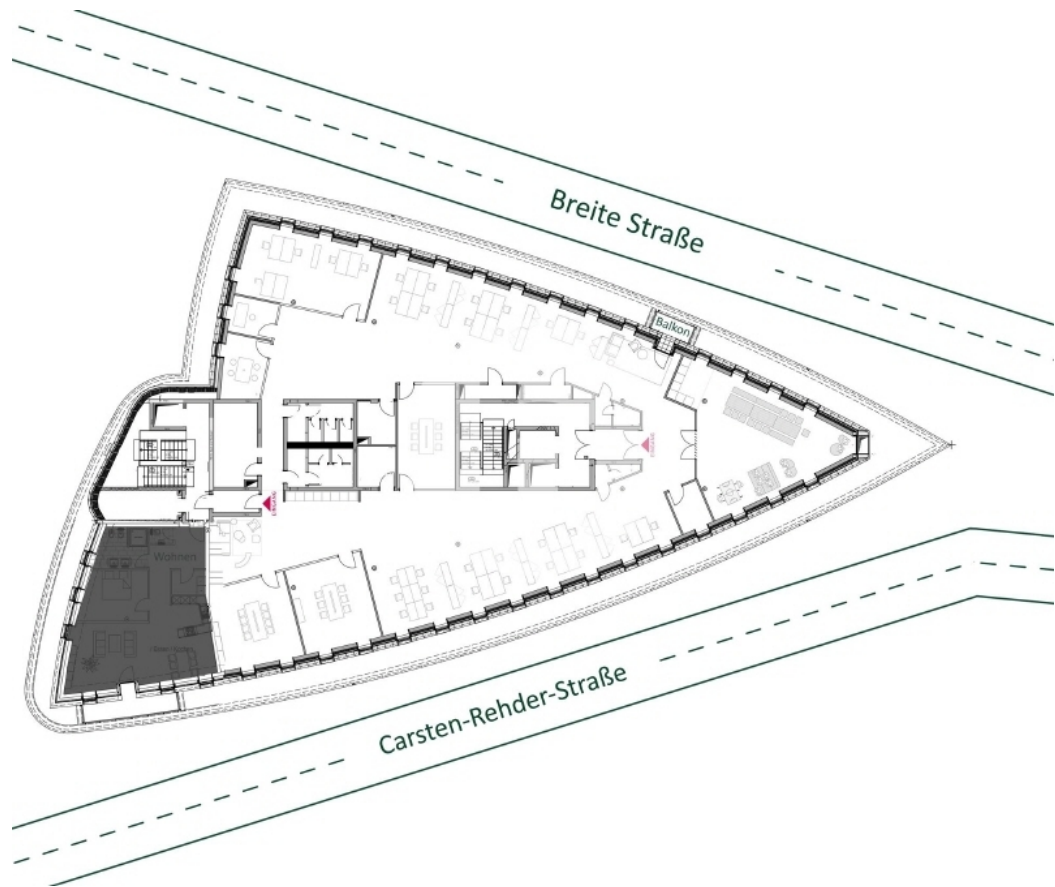
Innenansicht



Innenansicht



Innenansicht



5 Obergeschoss mit ca 694 m<sup>2</sup>