


MAIN CRITERIA
HELLE BÜROS DIREKT AM FISCHMARKT IN DER GROSSEN ELBSTRASSE ZU MIETEN!

Object ID	965@13@0
Object type	Rental property
Net rent per m ²	€23.50/m ²
Ancillary costs	€3.80/m ²
Available office space	916 m ²
Divisible from	283 m ²
Parking spaces	3
Floor	2
Year of construction	1994

BUILDING FABRIC

CONTACT

Energy certificate	Energy consumption certificate
Vendor	Angermann Real Estate Advisory AG
Contact	Hannes Schönfeld
Phone	+49 40 34 914 245
E-mail	Hannes.Schoenfeld@angermann.de

DESCRIPTION

Diese Immobilie liegt nahe dem Hamburger Hafen. Der traumhafte Elbblick und das lebendige Umfeld sind klare Argumente, die für diese einmalige Hafenanlage sprechen.

Aus den Büroräumen genießen Sie einen imposanten Blick über die nahe gelegene Elbe und können jederzeit den atemberaubenden Flair genießen. Die benötigte Raumaufteilung geschieht in Absprache mit dem zukünftigen Mieter

LOCATION

Dieses Objekt liegt nahe dem Hamburger Hafen. Der traumhafte Elbblick und das lebendige Umfeld sind klare Argumente, die für diese einmalige Hafenanlage sprechen.

Erstklassige Restaurants mit internationaler Küche, urige Stehrestaurants und traditionelle Hafenkneipen finden Sie in Ihrem direkten Umfeld.

Der "Fischmarkt" mit seinen zahlreichen Verkaufsständen befindet sich in Ihrer Nachbarschaft.

Die öffentliche Verkehrsanbindung ist über die Buslinie 112 (Station Fischmarkt) sowie die S-Bahnstation "Reeperbahn" (S1,S3) gewährleistet. Die Autobahn erreichen Sie in etwa 15 Fahrminuten

IMPRINT

ANGERMANN Real Estate Advisory AG
ABC-Str. 35
20354 Hamburg

Tel: 040 34914217

Fax: 040 34914340

E-Mail: area-hamburg@angermann.de

Vertretungsberechtigte: Sami Steinbach (Vorsitzender)

Tibor Frommold

Dr. jur. Jens Noritz

Berufsaufsichtsbehörde: Bezirksamt Hamburg-Mitte, Klosterwall 8, 20095 Hamburg

Handelsregister: FA Hamburg Mitte

Handelsregisternummer: HRB 109890 Amtsgericht Hamburg

Umsatzsteueridentifikationsnummer: DE 118 530 456

Berufskammer: Handelskammer Hamburg

BILDER



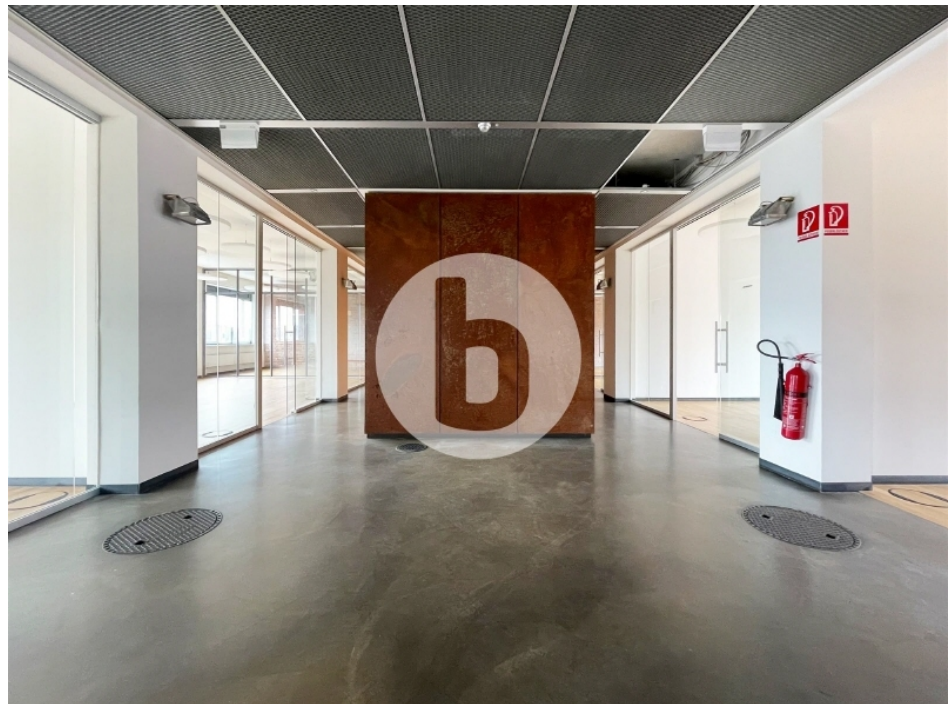
Außenansicht



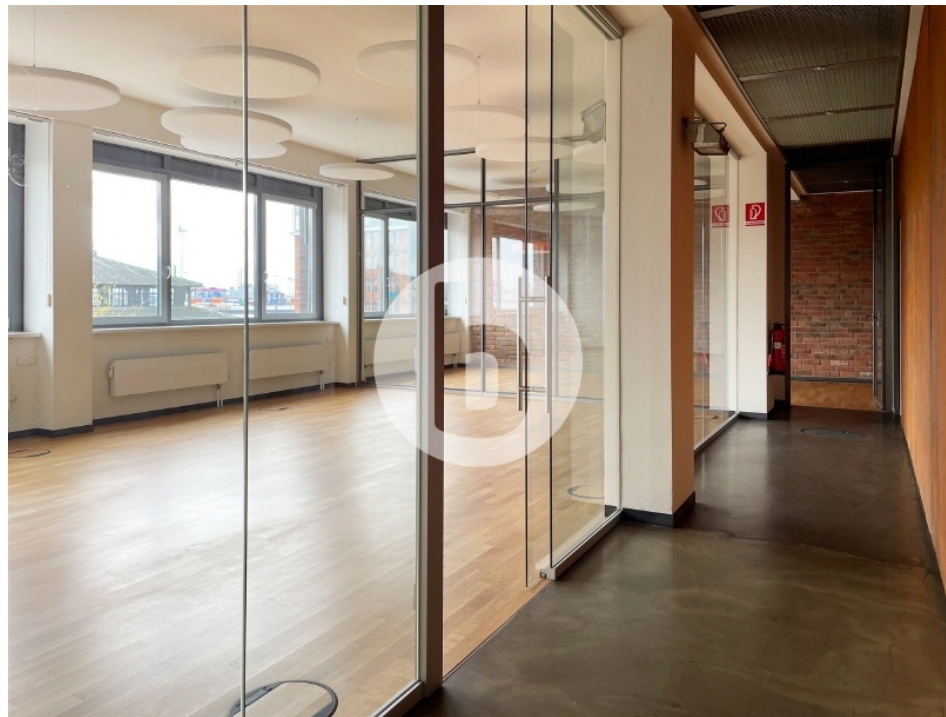
Außenansicht



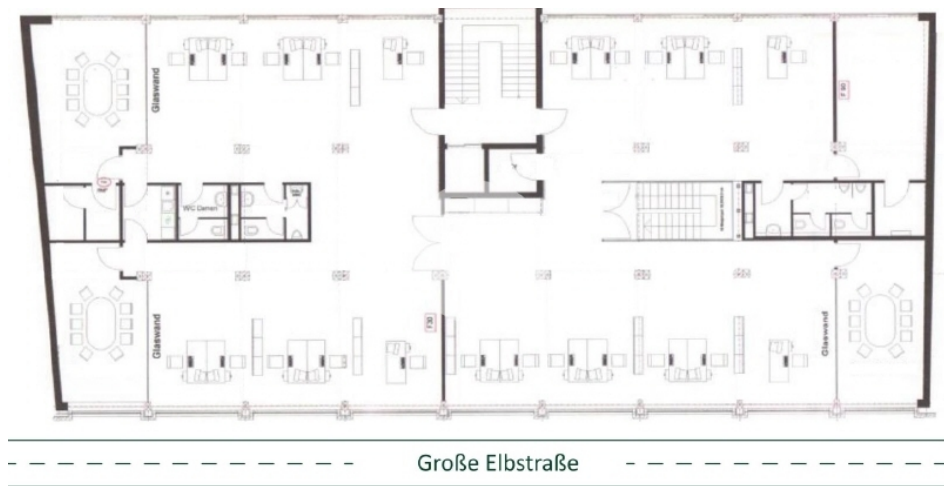
Innenansicht



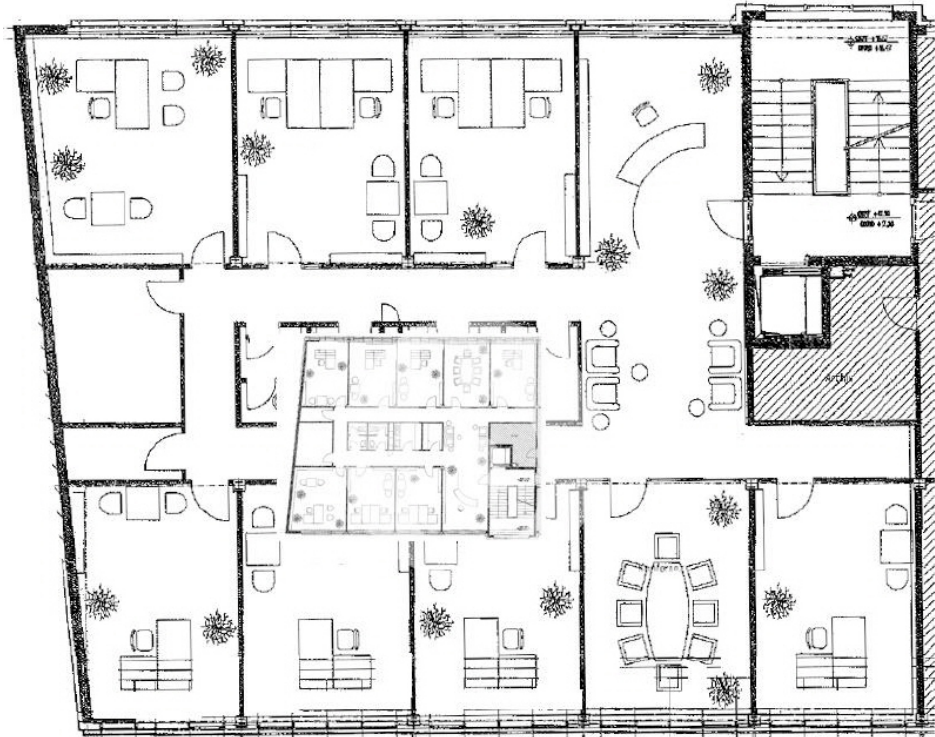
Innenansicht



Innenansicht



2 Obergeschoss mit ca 597 m² - teilbar ab ca 283 m²



Große Elbstraße



WASSERSEITE

5 Obergeschoss mit ca 319 m²