


**MAIN CRITERIA**
**CHILEHAUS - HOCHWERTIGE BÜROFLÄCHEN ZUR MIETE IM WELTKULTURERBE**

<b>Object ID</b>	<b>992@13@0</b>
Object type	Rental property
Net rent per m <sup>2</sup>	€19.53/m <sup>2</sup>
Ancillary costs	€3.50/m <sup>2</sup>
Available office space	2,150 m <sup>2</sup>
Year of construction	1922
Condition	gepflegt
Energy certificate	Energy demand certificate

**BUILDING FABRIC**
**CONTACT**

Vendor	Angermann Real Estate Advisory AG
Contact	Jannis Riemann
Phone	+49 40 34914226
E-mail	Jannis.Riemann@angermann.de

## DESCRIPTION

Das traditionsreiche Kontorhaus wurde in den Jahren 1922 bis 1924 von dem Baumeister Fritz Höger erbaut. Es ist ein bedeutendes Kulturdenkmal und eines der „Wahrzeichen“ Hamburgs (seit 2012 offizielles "Weltkulturerbe"). Es zählt zu den schönsten Bürohäusern der Hansestadt.

Eine flexible Nutzungsmöglichkeit in Form von Einzel-, Doppel-, Team- und Großraumbüros ist gegeben, der Ausbau und die Ausstattung erfolgt individuell nach Ihren Wünschen.

## LOCATION

Das über Hamburgs Grenzen hinaus bekannte „Chilehaus“ finden Sie in direkter Citylage inmitten des Kontorhausviertels gegenüber der Speicherstadt.

Optimale Verkehrsanbindungen sind über die U-Bahnstationen „Messberg“ (U1) sowie den nur 5 Minuten fußläufig entfernten Hauptbahnhof gegeben.

Die nahegelegene Haupteinkaufsstraße „Möncke-bergstraße/Spitalerstraße“ bietet Ihnen und Ihren Mitarbeitern eine Vielzahl an Einkaufsmöglichkeiten. Im unmittelbaren Umfeld befinden sich zahlreiche kulinarische Einrichtungen, Hotels und Banken.

Die nahegelegene Binnenalster eignet sich hervorragend als Erholungsort in der Mittagspause.

Für die Bürofläche im 8. Obergeschoss wird eine Ausbauzeit von 6 Monaten kalkuliert.

## ADDITIONAL INFORMATION

### IMPRINT

ANGERMANN Real Estate Advisory AG  
ABC-Str. 35  
20354 Hamburg

Tel: 040 34914217  
Fax: 040 34914340

E-Mail: [area-hamburg@angermann.de](mailto:area-hamburg@angermann.de)

Vertretungsberechtigte: Sami Steinbach (Vorsitzender)

Tibor Frommold

Dr. jur. Jens Noritz

Berufsaufsichtsbehörde: Bezirksamt Hamburg-Mitte, Klosterwall 8, 20095 Hamburg

Handelsregister: FA Hamburg Mitte

Handelsregisternummer: HRB 109890 Amtsgericht Hamburg

Umsatzsteueridentifikationsnummer: DE 118 530 456

Berufskammer: Handelskammer Hamburg

BILDER



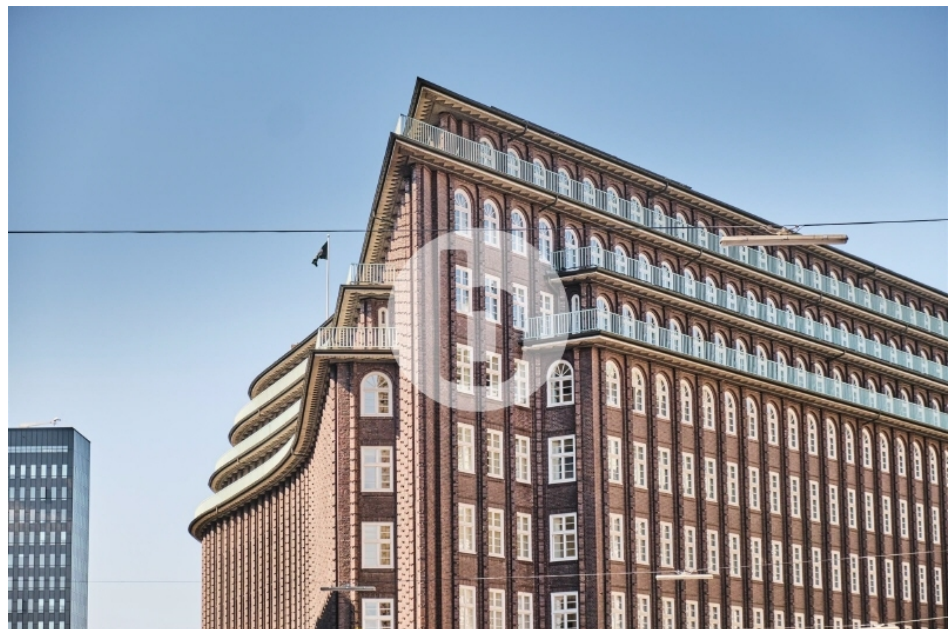
Innenansicht



Innenansicht



Außenansicht



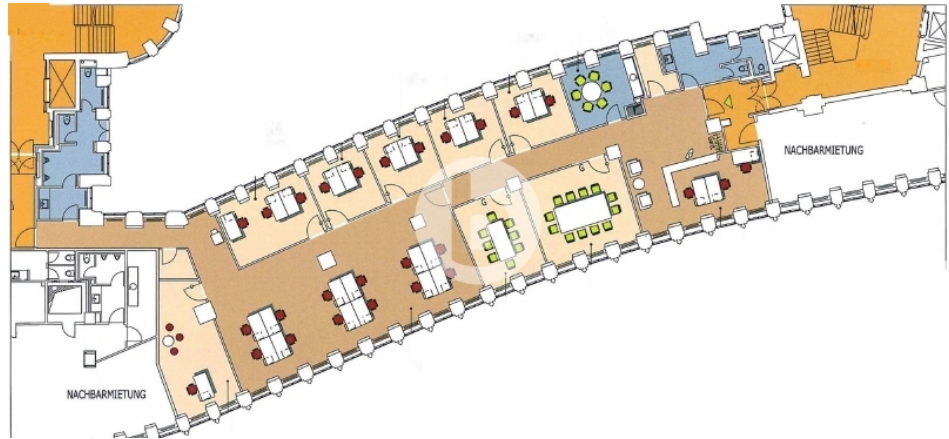
Außenansicht



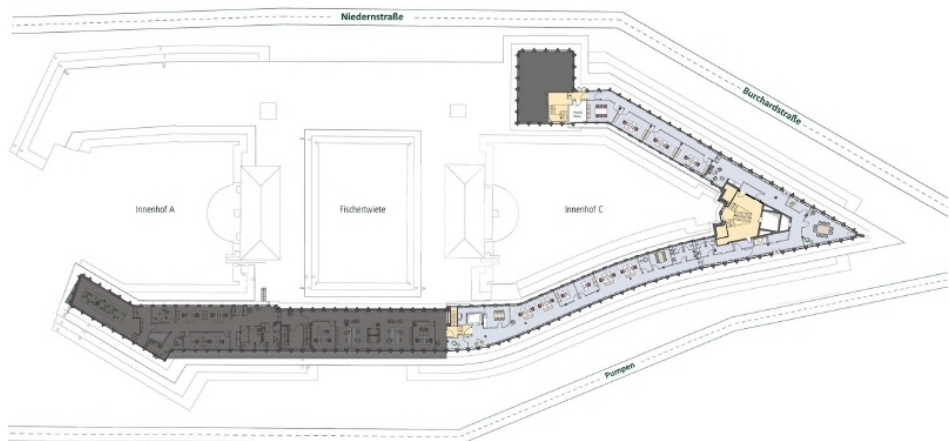
Innenansicht



Innenansicht



3 Obergeschoss mit ca 471 m<sup>2</sup>



8 Obergeschoss mit ca 529 m<sup>2</sup>