



MAIN CRITERIA

**BÜROSUCHE.DE: NEU - HOCHWERTIGE UND MODERNE
BÜROFLÄCHE IN ZENTRALER LAGE!**

Object ID	2092@13@0
Object type	Rental property
Net rent per m ²	€17.50/m ²
Ancillary costs	€3.25/m ²
Available office space	2,441 m ²
Divisible from	1,279 m ²

BUILDING FABRIC

CONTACT

Condition	neuwertig
Energy certificate	Energy demand certificate
Vendor	Angermann Real Estate Advisory AG
Contact	Jannis Riemann
Phone	+49 40 34914226
E-mail	Jannis.Riemann@angermann.de

DESCRIPTION

Entspannte Hofatmosphäre inklusive! Das "ottensenOpen" erwartet Sie und Ihre Mitarbeiter sowie Gäste mit einem einladenden offenen Tor. Sie treten ein und entdecken einen hellen und eleganten Innenhof. Hinzu kommt eine angenehme und produktive Arbeitswelt. Effiziente Gebäudestrukturen werden mit Ihren Raumanforderungen kombiniert und lassen optimal auf Sie abgestimmte Büroflächen entstehen - mit einer Ausstattung, die auch gehobenen Ansprüchen gerecht wird.

LOCATION

In unmittelbarer Nähe des Fern- und S-Bahnhofs "Altona" finden Sie dieses 5 geschossige Bürohaus.

Am Bahnhof "Altona" finden Sie Anschluss an die Fernbahn-/ S-Bahnlinien (S1, S2, S3, S11, S21, S31) sowie an zahlreiche Buslinien.

Einkaufsmöglichkeiten des täglichen Bedarfs finden Sie in unmittelbarer Nähe im Einkaufszentrum "Mercado" sowie in der Fußgängerzone am Bahnhof "Altona".

Die Innenstadt erreichen Sie mit dem Auto in nur 10 und den Flughafen in nur 20 Fahrminuten.

Die Autobahnanschlussstelle "Othmarschen" (A 7) liegt nur 3 Fahrminuten vom Objekt entfernt.

IMPRINT

ANGERMANN Real Estate Advisory AG
ABC-Str. 35
20354 Hamburg

Tel: 040 34914217

Fax: 040 34914340

E-Mail: area-hamburg@angermann.de

Vertretungsberechtigte: Sami Steinbach (Vorsitzender)

Tibor Frommold

Dr. jur. Jens Noritz

Berufsaufsichtsbehörde: Bezirksamt Hamburg-Mitte, Klosterwall 8, 20095 Hamburg

Handelsregister: FA Hamburg Mitte

Handelsregisternummer: HRB 109890 Amtsgericht Hamburg

Umsatzsteueridentifikationsnummer: DE 118 530 456

Berufskammer: Handelskammer Hamburg

BILDER



Außenansicht



Außenansicht



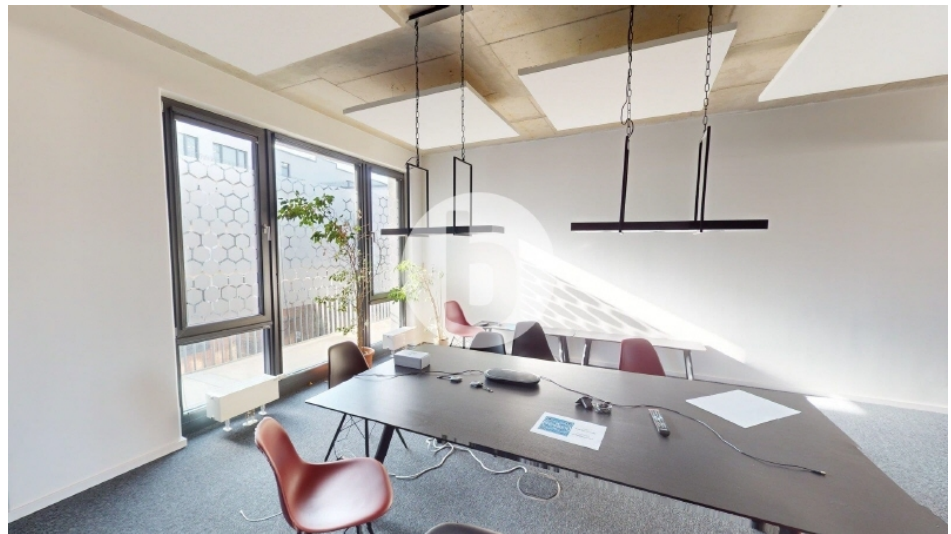
Außenansicht



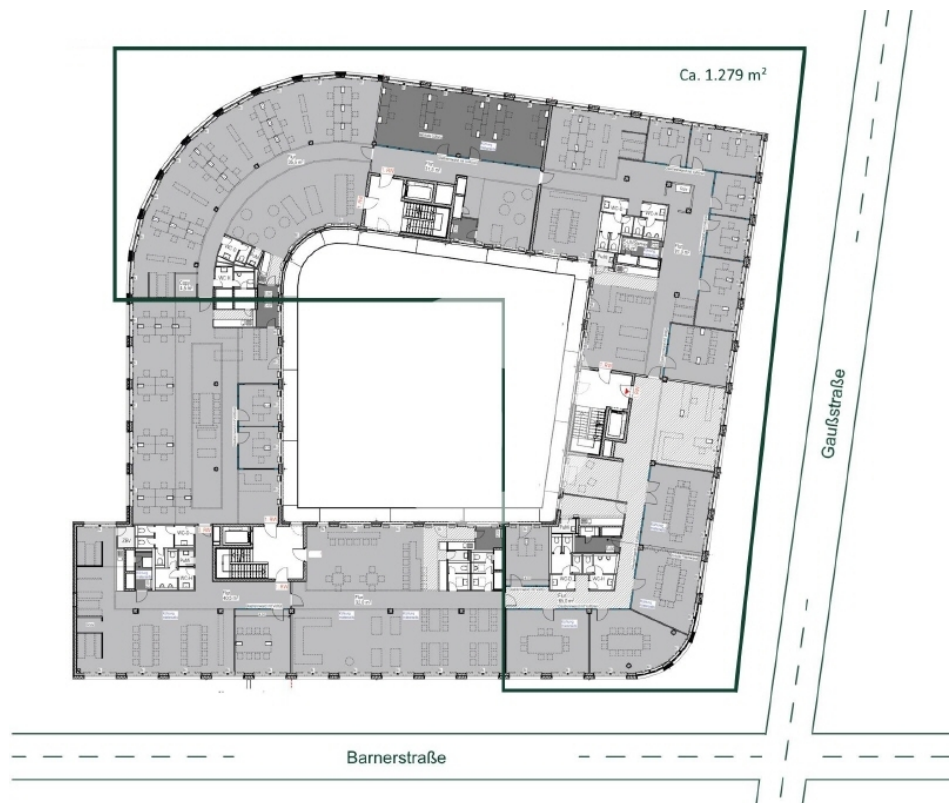
Innenansicht



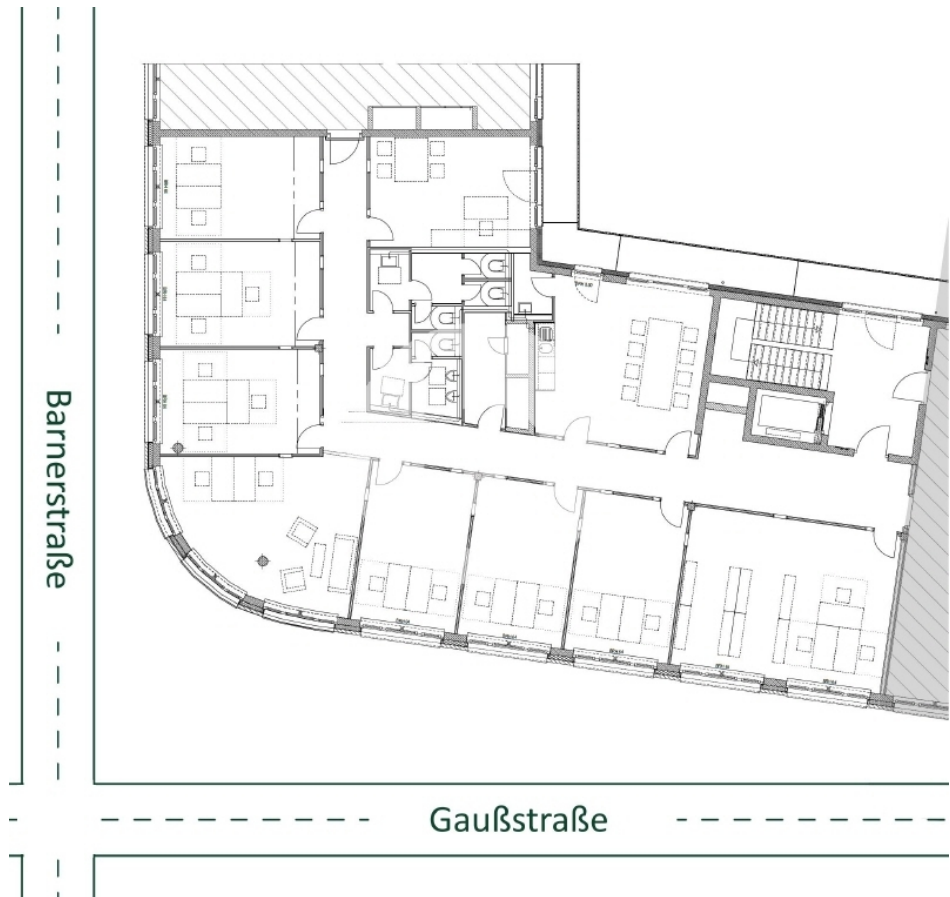
Innenansicht



Innenansicht



3 Obergeschoss mit ca 2060 m², teilbar ab ca 1279 m²



5 Obergeschoss mit ca 381 m²