



## Gewerbehof Hamburg Rahlstedt - Lager-/Produktions- und Büroflächen

### OBJECT ID

919514

### MAIN CRITERIA

Address	22145 Hamburg
Object type	Rental property
Net rent per m <sup>2</sup>	€6.00/m <sup>2</sup>
Total area	2,322 m <sup>2</sup>
Available storage space	1,807 m <sup>2</sup>

### CONTACT

HIW Hamburg Invest Wirtschaftsförderungsgesellschaft mbH  
 Frau Katja Heumann  
 Wexstraße 7  
 20355 Hamburg  
 Phone: +49(40) 22 70 19 63  
 E-mail: [katja.heumann@hamburg-invest.com](mailto:katja.heumann@hamburg-invest.com)

## DESCRIPTION

Auf einem Gesamtareal von ca. 30.000 m<sup>2</sup> befinden sich aktuell rund 30 Mieteinheiten. Am Standort befinden sich sowohl Lager- und Produktionsflächen als auch diverse Büroeinheiten. Die Flächen reichen von 300 m<sup>2</sup> bis 2.000 m<sup>2</sup> und beherbergen Firmen aus unterschiedlichstem Gewerbe. Neben alteingesessenen Unternehmen finden sich auch innovative Start-Ups am Standort wieder. Die Mieterschaft erstreckt sich von Hamburger Traditionsunternehmen bis hin zu international agierenden Firmen.

Folgende Flächen sind aktuell verfügbar:

- Halle 11: 515 m<sup>2</sup> (ab sofort), Nutzung Büro/Showroom
- Halle 12: 544 m<sup>2</sup> (ab 01.02.2025), Nutzung Lager
- Halle 13: 1.263 m<sup>2</sup> (ab 01.04.2025), Nutzung Lager

## LOCATION

Der Großraum Hamburg ist eine der attraktivsten Logistikregionen Deutschlands. Hamburg-Rahlstedt ist für Gewerbetreibende perfekt angebunden. Der Autobahnanschluss A1 sowie A24 sind nur ca. 8 km entfernt. Das Hamburger Stadtzentrum, sowie der Flughafen Hamburg sind jeweils in knapp 15 km erreichbar und damit ideal für z.B. Konsumentenlogistik und klein- bis mittelgroße Gewerbebetriebe.

## EQUIPMENT

- Einzäunung
- Heizung
- Kühlung
- Rampe
- Stromanschluss
- Wasseranschluss
- Bodenlast 2,5 bis 5,0 t/m<sup>2</sup>
- Hallenhöhe 5,7 bis 6,5 m UKB
- Parkplätze
- Energieausweis

## ADDITIONAL INFORMATION

Weitere Informationen zum Gewerbehof Rahlstedt finden Sie unter <https://gewerbehof-hamburg.com/>.

Für Rückfragen zum Objekt wenden Sie sich bitte an:

Arbireo Capital AG  
Carolin Horn  
Weserstr. 40 | SKYPER Carré  
60329 Frankfurt  
Tel.: +49 69 2475335-510  
Mobil: +49 170 8109796  
[carolin.horn@arbireocapital.com](mailto:carolin.horn@arbireocapital.com)  
[www.arbireocapital.com](http://www.arbireocapital.com)

**IMPRINT**

HIW Hamburg Invest  
Wirtschaftsförderungsgesellschaft mbH

Wexstr. 7  
20355 Hamburg  
Deutschland

Kontakt:

Tel.: +49 40 - 227019 - 0

E-Mail: [info@hamburg-invest.com](mailto:info@hamburg-invest.com)

Sitz Hamburg, Registergericht Hamburg, HRB 17592

UST-ID: DE 235323314

Geschäftsführung:

Dr. Rolf Strittmatter

Prokurist:

Udo Schimmelpfennig

BILDER



Außenansicht



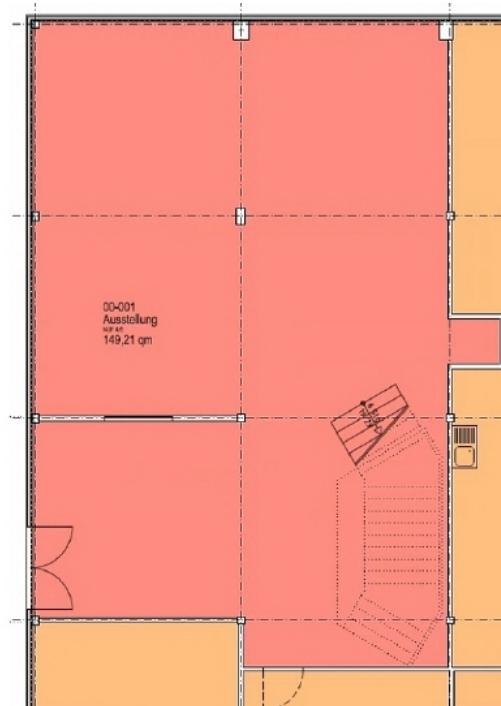
Innenansicht Beispiel 2



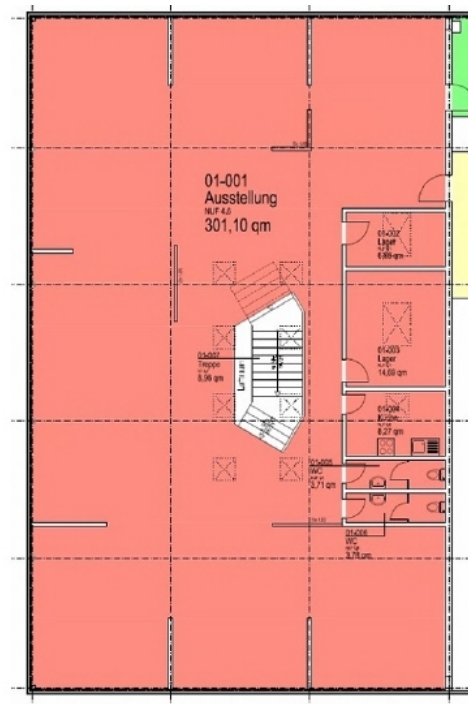
Innenansicht Beispiel 1



Innenansicht Beispiel 3 Büro



Halle 11, EG



Halle 11, OG

