



## Top Anbindung an den Hamburger Flughafen

### OBJECT ID

105620/G1

### MAIN CRITERIA

Address	22335 Hamburg
Object type	Rental property
Net rent per m <sup>2</sup>	€14.50/m <sup>2</sup>
Ancillary costs	€2.90/m <sup>2</sup>
Total area	288 m <sup>2</sup>
Available office space	288 m <sup>2</sup>
Divisible from	288 m <sup>2</sup>
Floor	Carpet
Year of construction	1991
Energy certificate	Energy demand certificate

**COSTS**

Brokerage 3 Brutto-MM zzgl. gesetzl. MwSt. 3 Brutto-MM zzgl. gesetzl. MwSt.

**CONTACT**

Engel & Völkers Gewerbe GmbH & Co. KG  
Abteilung Büroflächenvermietung  
Stadthausbrücke 5  
20355 Hamburg  
Phone: +49 40 368810-400  
E-mail: hamburgbfv@engelvoelkers.com

**DESCRIPTION**

Der Gebäudekomplex wurde von 1991 bis 1993 fertig gestellt und in mehrere Bauabschnitte gegliedert. Der Büroeingangsbereich ist repräsentativ mit Grünpflanzen und Natursteinbelägen ausgestattet.

Die Fläche befindet sich im 2. Obergeschoss

Miete pro m<sup>2</sup>/mtl. EUR ab 14,50.

Außenstellplätze können angemietet werden (EUR 60,00/Stück).

Alle Preise verstehen sich zzgl. gesetzl. MwSt.

**LOCATION**

Das "Airport Center" liegt in sehr verkehrsgünstiger Lage, in unmittelbarer Nähe des Flughafens. Gute Einkaufsmöglichkeiten, Restaurants sowie das Airport Hotel befinden sich in der Nachbarschaft. EDV-, Software- und Telekommunikationsunternehmen haben sich hier angesiedelt. Der Standort zeichnet sich auch durch außergewöhnlich viele Stellplätze sowohl im Parkhaus, in der Tiefgarage als auch draußen aus.

**EQUIPMENT**

- gute natürliche Belichtung
- PVC-Bodenbelag in Holzoptik
- abgehängte Decken mit integrierter Beleuchtung
- EDV-Verkabelung
- außen liegender Sonnenschutz
- Pantry
- separate Sanitäreinheiten
- Personenaufzug
- Klima-Splitgerät
- Fensterbankkabelkanäle

**ADDITIONAL INFORMATION**

COURTAGE:  
3 Brutto-MM zzgl. gesetzl. MwSt.

ENERGETISCHE ECKDATEN:

Energiebedarfsausweis  
Energieträger: Erdgas E  
Endenergiebedarf Strom: 18,1 kWh/m<sup>2</sup>a  
Endenergiebedarf Wärme: 208,4 kWh/m<sup>2</sup>a

IHR GESUCH:

Sie haben noch nicht das passende Objekt gefunden?  
Entdecken Sie unser umfangreiches Portfolio mit weiteren Objekten unter:  
[www.engelvoelkers.com/de/hamburgcommercial/](http://www.engelvoelkers.com/de/hamburgcommercial/)  
Für einen umfassenden Marktüberblick sowie kompetente Beratung inklusive Flächenplanung stehen wir Ihnen gern persönlich zur Verfügung.

AGB: Es gelten unsere AGB. Diese finden Sie unter [www.engelvoelkers.com/de-de/hamburgcommercial/agb/](http://www.engelvoelkers.com/de-de/hamburgcommercial/agb/)

**IMPRINT**

Engel & Völkers Commercial Hamburg  
Engel & Völkers Gewerbe GmbH & Co. KG  
Lizenzpartner der Engel & Völkers Commercial GmbH  
Stadthausbrücke 5  
20355 Hamburg  
Telefon: +49 40-36 88 10-0  
Telefax: +49 40-36 88 10-222  
[HamburgCommercial@engelvoelkers.com](mailto:HamburgCommercial@engelvoelkers.com)  
HRA 115256  
Steuernr. 48 60 00 23 67  
UStIdNr. DE 286 12 82 07  
Komplementärin: AVG ACON Verwaltungs GmbH, HRB 110500, Amtsgericht Hamburg  
Geschäftsführer: Alexander Lampert, Niclas Gyllensvärd, Stefanie Bahr  
Berufsaufsichtsbehörde: FHH Bezirksamt Mitte, Verbraucherschutzamt, Abteilung für Gewerbe- und Ordnungsangelegenheiten, Klosterwall 2, 20095 Hamburg, Telefon +49 40428544705  
Berufshaftpflichtversicherung: Allianz Versicherungs AG, An den Treptowers 3, 12435 Berlin  
Online-Streitbeilegung: <http://ec.europa.eu/consumers/odr/>  
Dieses Impressum gilt auch für:  
<http://www.facebook.com/evcommercialhamburg>

BILDER



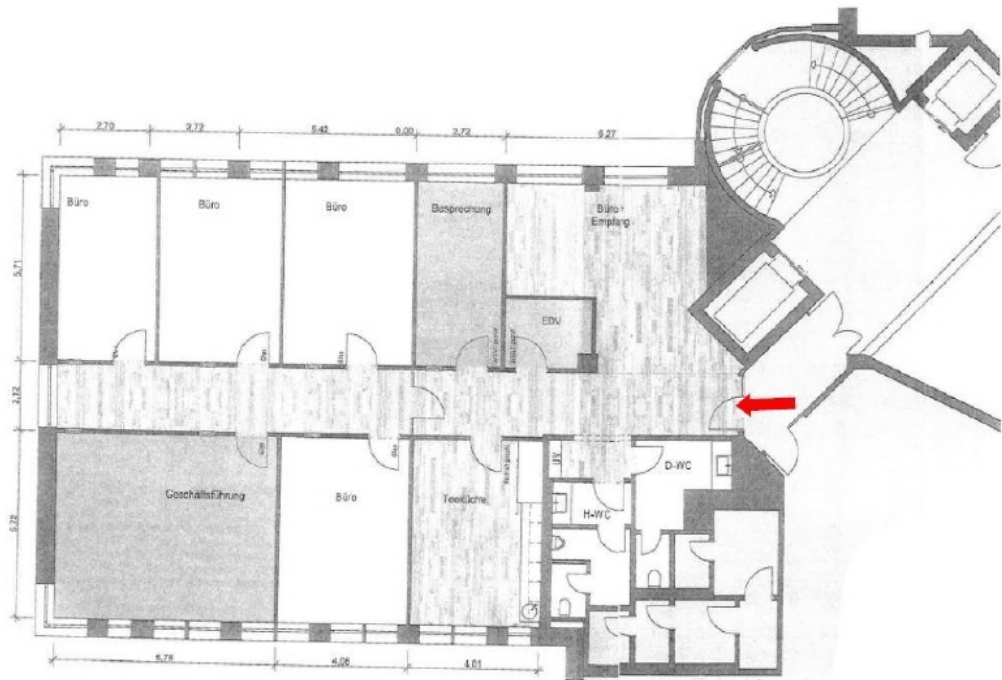
Innenansichten



Innenansichten



Innenansichten



Grundriss 2 Obergeschoss