



bürosuche.de: Preiswerte Bürofläche am Wandsbeker Markt

OBJECT ID

2413@13@0

MAIN CRITERIA

Address	22041 Hamburg
Net rent per m ²	€14.50/m ²
Ancillary costs	€3.00/m ²
Available office space	407 m ²
Floor	4
Number of floors	5

CONTACT

Angermann Real Estate Advisory AG
 Alexander Leicher
 ABC-Straße 35
 20354 Hamburg
 Phone: +49 40 34 914 250
 E-mail: Alexander.Leicher@angermann.de

DESCRIPTION

Dieses Büro- und Geschäftshaus präsentiert sich in zentraler und infrastrukturell günstiger Lage im Stadtteil Hamburg Wandsbek. Diverse Einkaufsmöglichkeiten befinden sich in der direkten Umgebung. Die zur Verfügung stehenden Mietflächen werden durch einen Personenaufzug erschlossen. Die Ausstattung der Mietflächen werden den Ansprüchen an moderne Büroräume gerecht.

LOCATION

Das Bürohaus präsentiert sich in zentraler und infrastrukturell günstiger Lage im Stadtteil Hamburg Wandsbek, direkt am „Ring 2“ und in unmittelbarer Nähe zur „B 75“. Von hier aus erreichen Sie in nur wenigen Gehminuten die bekannte Einkaufspassage „Wandsbeker Quarree“. Hier bietet sich Ihnen und Ihren Mitarbeitern eine große gastronomische Vielfalt, exklusive Boutiquen, Banken sowie diverse Einkaufsmöglichkeiten des täglichen Bedarfs. Eine hervorragende Anbindung an den öffentlichen Nahverkehr ist durch die U-Bahnstation „Wandsbek-Markt“ (U1) sowie durch diverse Buslinien gewährleistet. Der Busbahnhof und die U-Bahnstation sind in ca. 5 Gehminuten zu erreichen. Den infrastrukturell interessanten Standort des Objektes unterstreicht zudem der nur wenige Gehminuten entfernt liegende Bereich „Wandsbek Markt“.

IMPRINT

ANGERMANN Real Estate Advisory AG
 ABC-Str. 35
 20354 Hamburg

Tel: 040 34914217
 Fax: 040 34914340
 E-Mail: area-hamburg@angermann.de

Vertretungsberechtigte: Sami Steinbach (Vorsitzender)
 Tibor Frommold

Berufsaufsichtsbehörde: Bezirksamt Hamburg-Mitte, Klosterwall 8, 20095 Hamburg

Handelsregister: FA Hamburg Mitte

Handelsregisternummer: HRB 109890 Amtsgericht Hamburg

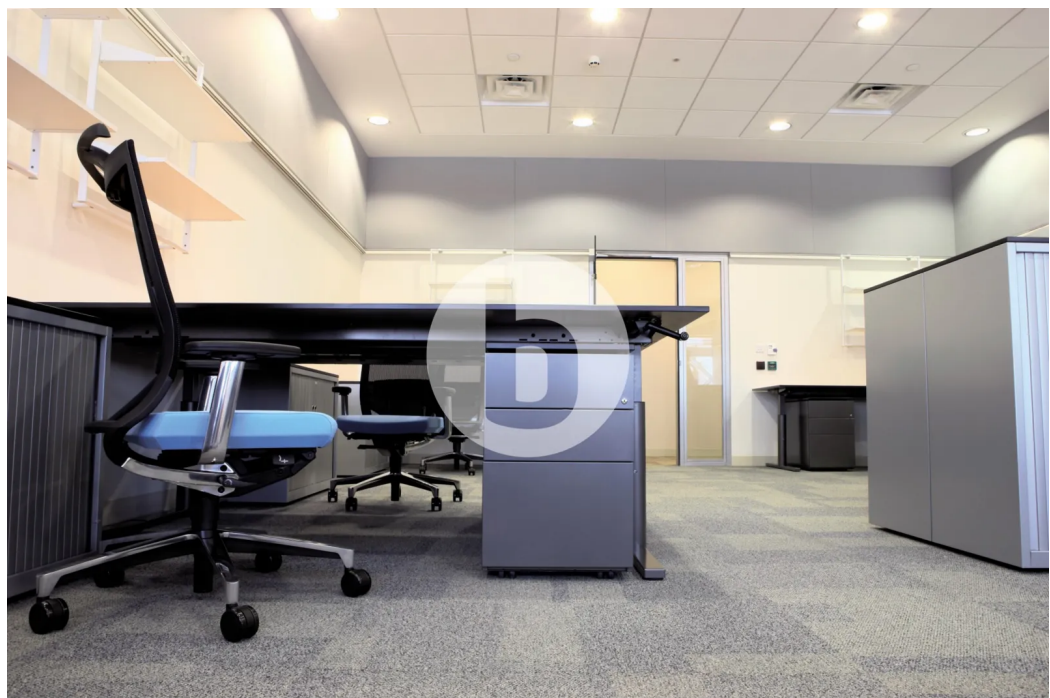
Umsatzsteueridentifikationsnummer: DE 426 417 366

Berufskammer: Handelskammer Hamburg

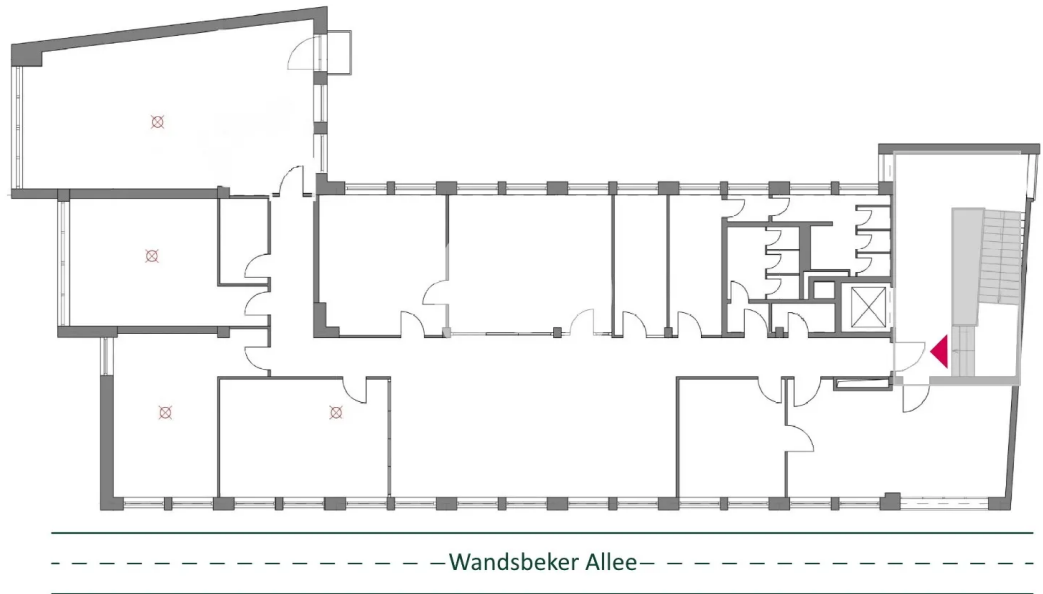
IMAGES



Außenansicht



Beispielhafte Darstellung



3. Obergeschoss mit ca. 414 m²