



Moderne Bürofläche in Bahrenfeld zu vermieten

OBJECT ID

102306

MAIN CRITERIA

Address	22525 Hamburg
Object type	Rental property
Total area	240 m ²
Available office space	240 m ²
Condition	gepflegt

COSTS

Brokerage 3 BMM, Courtage Bei Anmietung von Gewerberaum: Drei Brutto-Monatsmieten (= Nettokaltmiete + Nebenkostenvorauszahlung) zzgl. der gesetzl. MwSt..

CONTACT

Mertes Immobilien e.K.
Herr Ron Kiehn
Am Altenbrücker Ziegelhof 18
21337 Lüneburg
Phone: +49 (4131) 6036310
E-mail: info@mertes-immobilien.de

DESCRIPTION

Die Bürofläche befindet sich in einem Gewerbegebiet von Bahrenfeld.

Die Fläche befindet sich im 1. OG und wird über ein modernes Treppenhaus erreicht. Die Fläche ist mit einer Klimaanlage, abgehängten Decken, einer Pantry und getrennten Herren- und Damen-WC-Anlagen ausgestattet.

Drei PKW-Stellplätze können zusätzlich angemietet werden. Die Übergabe kann voraussichtlich kurzfristig erfolgen.

LOCATION

Industriegrundstück in verkehrsgünstiger Lage in Hamburg-Bahrenfeld zwischen Holstenkamp und Schnackenburgallee. Die BAB 7-Auffahrten Hamburg-Volkspark und Bahrenfeld sind mit dem PKW in ca. 3 Fahrminuten zu erreichen.

Die Hamburger Innenstadt kann mit dem PKW in ca. 20 Minuten erreicht werden. Gute Anbindung an den ÖPNV über eine in unmittelbarer Nähe gelegene Bushaltestelle der Linie 180. Der S-Bahnhof Diebsteich ist fußläufig zu erreichen.

EQUIPMENT

Büro ca. 240 m²
Drei PKW-Stellplätze

ADDITIONAL INFORMATION

Mietzins € 13,50/m²
PKW-Stellplatz € 55,00/Stck.
jeweils monatlich zzgl. Nebenkostenvorauszahlung und gesetzl. MwSt.

Energieausweis liegt zur Besichtigung vor.

IMPRINT

Mertes Immobilien e.K.
Am Altenbrücker Ziegelhof 18
21337 Lüneburg

Tel.: 04131 / 60 36 30
Fax: 04131 / 60 36 311
E-Mail: info@mertes-immobilien.de
Internet: www.mertes-immobilien.de

Inhaber / inhaltl. verantwortlich

nach § 55 Abs. 2 RStV: Peter Mertes Amtsgericht Lüneburg HRA 2141

UST-ID Nr. DE 192211598

zuständige Aufsichtsbehörde § 16 MaBV/§ 34c Gewerbeordnung Hansestadt Lüneburg,
Ordnungsamt, Reitende-Diener-Straße 8, 21335 Lüneburg. Ab 1.4.17: Industrie- und
Handelskammer Lüneburg-Wolfsburg, Am Sande 1, 21335 Lüneburg.

Berufshaftpflichtversicherung bei der Zürich Versicherung AG, Alter Steinweg 1, 20459 Hamburg.

Haftungshinweis: Trotz sorgfältiger inhaltlicher Kontrolle übernehmen wir keine Haftung für die
Inhalte externer Links. Für den Inhalt der verlinkten Seiten sind ausschließlich deren Betreiber
verantwortlich.

BILDER



Treppenhaus



Eingang Büro



Innenansicht



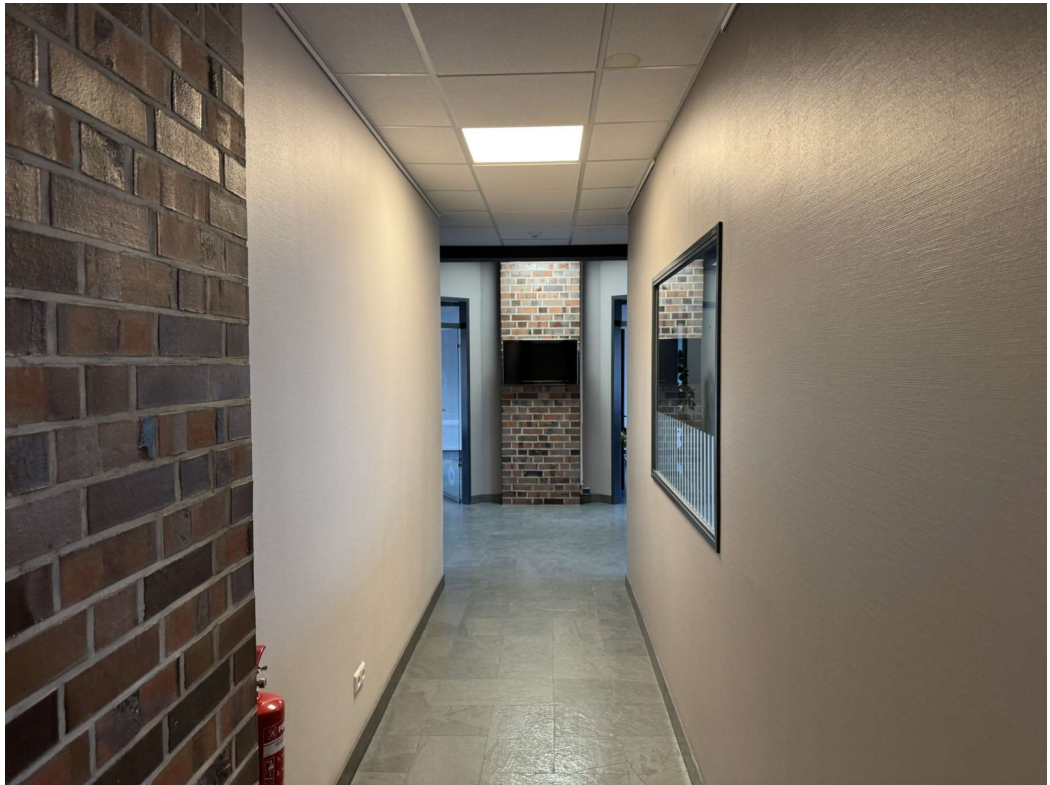
Innenansicht



Innenansicht



Innenansicht



Flur



Innenansicht