



Provisionsfreie Bürofläche in denkmalgeschützten Hamburger Wahrzeichen

OBJECT ID

919274

MAIN CRITERIA

Address	20359 Hamburg
Object type	Rental property
Net rent per m ²	€21.00/m ²
Ancillary costs	€3.20/m ²
Available office space	247.5 m ²
Floor	1
Number of floors	3
Available from	01.01.2025, bzw. nach Absprache
Elevator	People
Floor	Carpet
Year of construction	1976

Condition	vollständig renoviert
Heating	Central heating
Brokerage	provisionsfrei

COSTS**CONTACT**

HIW Hamburg Invest Wirtschaftsförderungsgesellschaft mbH
Frau Katja Heumann
Wexstraße 7
20355 Hamburg
Phone: +49(40) 22 70 19 63
E-mail: katja.heumann@hamburg-invest.com

DESCRIPTION

Dieses denkmalgeschützte Wahrzeichen Hamburgs aus dem frühen 20. Jahrhundert war einst Teil des historischen Hafenkompleses. Die großzügige Bürofläche im 1. Stock des prominent zwischen den beiden Kuppeln der Brücke 4 und 5 gelegenen markanten "Brückenhauses" bietet Ihnen neben bester Erreichbarkeit auch einen phänomenalen Blick auf die Elbe, die Elphi und den Hafen.

LOCATION

Ihr neues Büro befindet sich in einer hervorragenden Lage direkt an den St. Pauli Landungsbrücken, mitten in Hamburg. In unmittelbarer Umgebung finden Sie zahlreiche Restaurants, Bars und Cafés sowie vielfältige Einkaufsmöglichkeiten. Die Anbindung an das öffentliche Verkehrsnetz zu U- und S-Bahnstationen sowie verschiedenen Buslinien ist hervorragend. Auch Naherholungsmöglichkeiten wie Parks befinden sich in der direkten Nachbarschaft. Infrastruktur: Apotheke, Lebensmittel-Discount, Allgemeinmediziner, Kindergarten, Grundschule, Hauptschule, Realschule, Gymnasium, Gesamtschule, Öffentliche Verkehrsmittel.

EQUIPMENT

Auf den Bildern ist der aktuelle Zustand zu sehen. Die Wände werden in den kommenden Wochen neu gestrichen und der Teppich wird erneuert. Durch den vorhandenen Personenaufzug ist das Büro barrierefrei erreichbar.

Fußboden: Teppichboden

Weitere Ausstattung: Fahrstuhl, Einbauküche

ADDITIONAL INFORMATION

Besichtigungen sind jederzeit nach Voranmeldung möglich.

Bei Rückfragen zum Objekt wenden Sie sich bitte an:

HAFEN-KLUB HAMBURG e.V.

Janina Schnepf
Bei den St. Pauli Landungsbrücken 3
20359 Hamburg
Tel: +49 (0)40 - 31 30 00
E-Mail: info@hafen-klub.de
www.hafen-klub.de

IMPRINT

HIW Hamburg Invest
Wirtschaftsförderungsgesellschaft mbH

Wexstr. 7
20355 Hamburg
Deutschland
Kontakt:
Tel.: +49 40 - 227019 - 0
E-Mail: info@hamburg-invest.com
Sitz Hamburg, Registergericht Hamburg, HRB 17592
UST-ID: DE 235323314
Geschäftsführung:
Dr. Rolf Strittmatter
Prokurist:
Udo Schimmelpfennig

BILDER



Innenansicht 1



Innenansicht 2



Innenansicht 3



Innenansicht 4



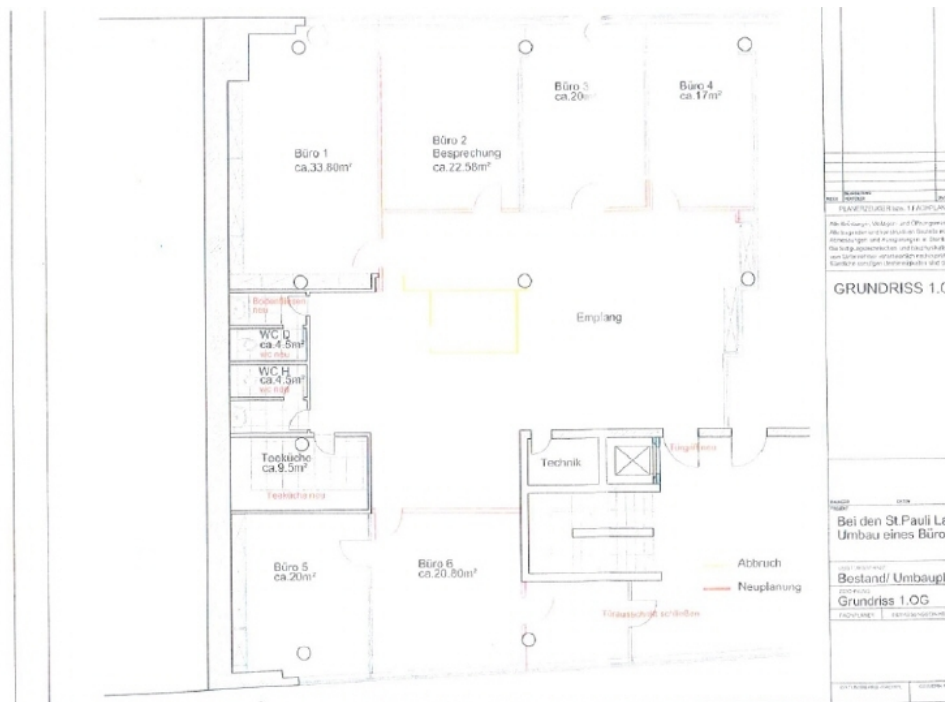
Innenansicht 5



Innenansicht 6



Küchenbereich



Grundriss