



Marzipanfabrik - Moderne Loftbüros im Hamburger Westen mieten

OBJECT ID

16446@13@0

MAIN CRITERIA

Address	22763 Hamburg
Object type	Rental property
Net rent per m ²	€17.95/m ²
Ancillary costs	€3.25/m ²
Available office space	3,409 m ²

COSTS

Brokerage	3 Bruttomonatsmieten zzgl. der gesetzl. MwSt.
-----------	---

CONTACT

Angermann Real Estate Advisory AG
Johannes Welker
ABC-Str. 35
20354 Hamburg
Phone: +49 40 34914228
E-mail: johannes.welker@angermann.de

DESCRIPTION

Wo einst feine Confiserie-Spezialitäten produziert worden sind, ist in den vergangenen Jahren ein einzigartiges Areal entstanden, das mit viel Liebe zum Detail revitalisiert wurde. Die historischen Gebäude wurden modernisiert und architektonisch in Einklang zu den Neubauten gebracht. Der Ausbau der Büroflächen erfolgt in Abstimmung mit dem zukünftigen Mieter.

LOCATION

"Die Marzipanfabrik" ist ein Areal mit ganz eigenem Flair inmitten von Hamburg-Bahrenfeld. Direkt angrenzend wird dieser Standort durch ein idyllisches Wohnumfeld ergänzt.

Der Bürostandort überzeugt vor allem durch seine hervorragende Verkehrsanbindung. Über die fußläufig erreichbare S-Bahnstation "Bahrenfeld" (S1, S11) sind Sie optimal an das öffentliche Verkehrsnetz angeschlossen. Auf die Autobahn A7 gelangen Sie in ca. 3 Fahrminuten.

Eine Vielfalt an kleineren und größeren Restaurants, Cafés und Bistros sowie Einkaufsmöglichkeiten des täglichen Bedarfs sorgen für das leibliche Wohl Ihrer Mitarbeiter.

IMPRINT

ANGERMANN Real Estate Advisory AG
ABC-Str. 35
20354 Hamburg

Tel: 040 34914217
Fax: 040 34914340
E-Mail: area-hamburg@angermann.de

Vertretungsberechtigte: Sami Steinbach (Vorsitzender)

Tibor Frommold

Dr. jur. Jens Noritz

Berufsaufsichtsbehörde: Bezirksamt Hamburg-Mitte, Klosterwall 8, 20095 Hamburg

Handelsregister: FA Hamburg Mitte

Handelsregisternummer: HRB 109890 Amtsgericht Hamburg

Umsatzsteueridentifikationsnummer: DE 118 530 456

Berufskammer: Handelskammer Hamburg

BILDER



Innenansicht



Innenansicht



Terrasse



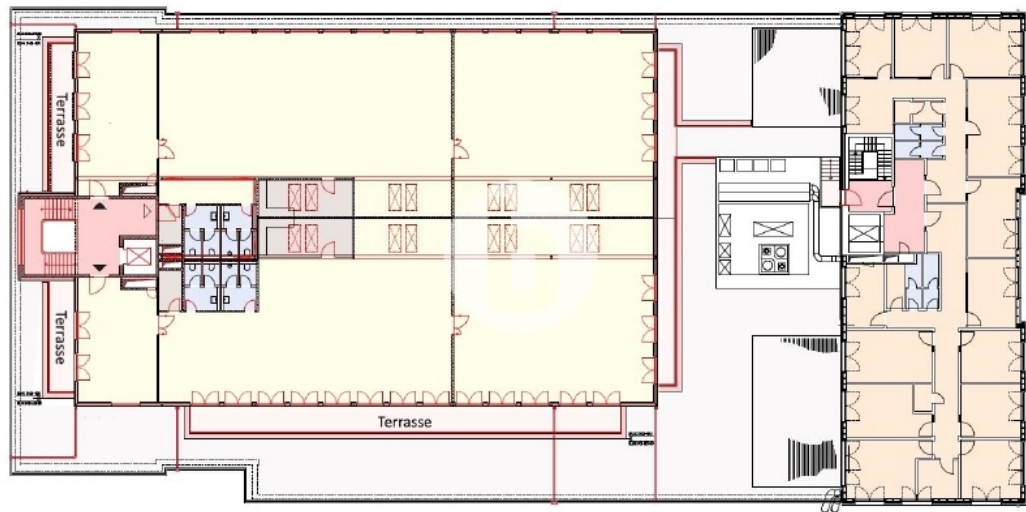
Übersicht - Drohnenbild



Außenansicht



Lageplan



Haus 26 - Staffelgeschoss mit ca 1256 m²