



## Ihr neues Büro im "Astraturm"

OBJECT ID

GPR3402

**MAIN CRITERIA**

Address	20359 Hamburg
Object type	Rental property
Net rent per m <sup>2</sup>	€20.00/m <sup>2</sup>
Total area	715 m <sup>2</sup>
Available office space	715 m <sup>2</sup>
Divisible from	324 m <sup>2</sup>
Energy certificate	Energy consumption certificate

**COSTS**

Brokerage	courtagefrei für den Mieter
-----------	-----------------------------

**CONTACT**

Grossmann & Berger GmbH  
 Herr Nils Larsen  
 Bleichenbrücke 9  
 20354 Hamburg  
 Phone: +49 (40) 350802287  
 E-mail: n.larsen@grossmann-berger.de

**DESCRIPTION**

Am Standort des ehemaligen Verwaltungsgebäudes der Bavaria-St. Pauli-Brauerei ist mit dem neuen Astratum ein zukunftsweisender Neubau errichtet worden. Dieses Objekt setzt in Hamburg nicht nur architektonisch neue Maßstäbe. Die spektakulär gestaltete Eingangssituation des Turms sowie die Innenausstattung der Büroflächen (Beleuchtung: Tobias Grau; Sanitär: Philippe Starck) werden auch zukünftig den besonders hohen Anforderungen moderner Nutzer genügen.

Bodentiefe Fenster sowie ein zentraler Erschließungskern verleihen dem Objekt eine einmalige Transparenz und ermöglichen den zukünftigen Mietern in allen Büroräumen einen unvergleichbaren Panorama-Blick über Hamburg und die Elbe. Der Turm bildet das Zentrum der neuen Skyline auf dem Bavaria-Gelände und partizipiert somit zentral von dem lebendigen und urbanen Umfeld dieses in City-Nähe befindlichen neuen Wachstumsquartiers.

Lassen Sie sich von den neuen interessanten Einstiegskonditionen überzeugen.

**ADDITIONAL INFORMATION**

Befuerung / Energieträger: Fernwärme  
 Energieausweistyp: Bedarfsausweis  
 Energiekennwert Wärme: 143,6 kWh/(m<sup>2</sup>a)  
 Energiekennwert Strom: 48,2 kWh/(m<sup>2</sup>a)

**IMPRINT**

Grossmann & Berger GmbH  
 Immobiliendienstleister

Bleichenbrücke 9 (Stadthöfe)  
20354 Hamburg

Telefon: +49 40 350802-0  
Telefax: +49 40 350802-36

E-Mail: [info@grossmann-berger.de](mailto:info@grossmann-berger.de)  
Website: [www.grossmann-berger.de](http://www.grossmann-berger.de)

Vertretungsberechtigte Geschäftsführung:  
Andreas Rehberg (Sprecher), Andreas Gnielka, Björn Holzwarth

Vorsitzender des Aufsichtsrats:  
Wilfried Jastremski

Eintrag im Handelsregister:  
Registergericht: AG Hamburg  
Registernummer: HRB 25866

Berufsaufsichtsbehörde:  
Bezirksamt Hamburg-Mitte, Fachamt Verbraucherschutz, Gewerbe und Umwelt, Klosterwall 2  
(Block A), 20095 Hamburg

Umsatzsteuer-Identifikationsnummer gemäß § 27a UStG:  
DE 118 556 939

BILDER



Weitere Ansichten - Beispielsicht



Weitere Ansichten - Beispielsicht

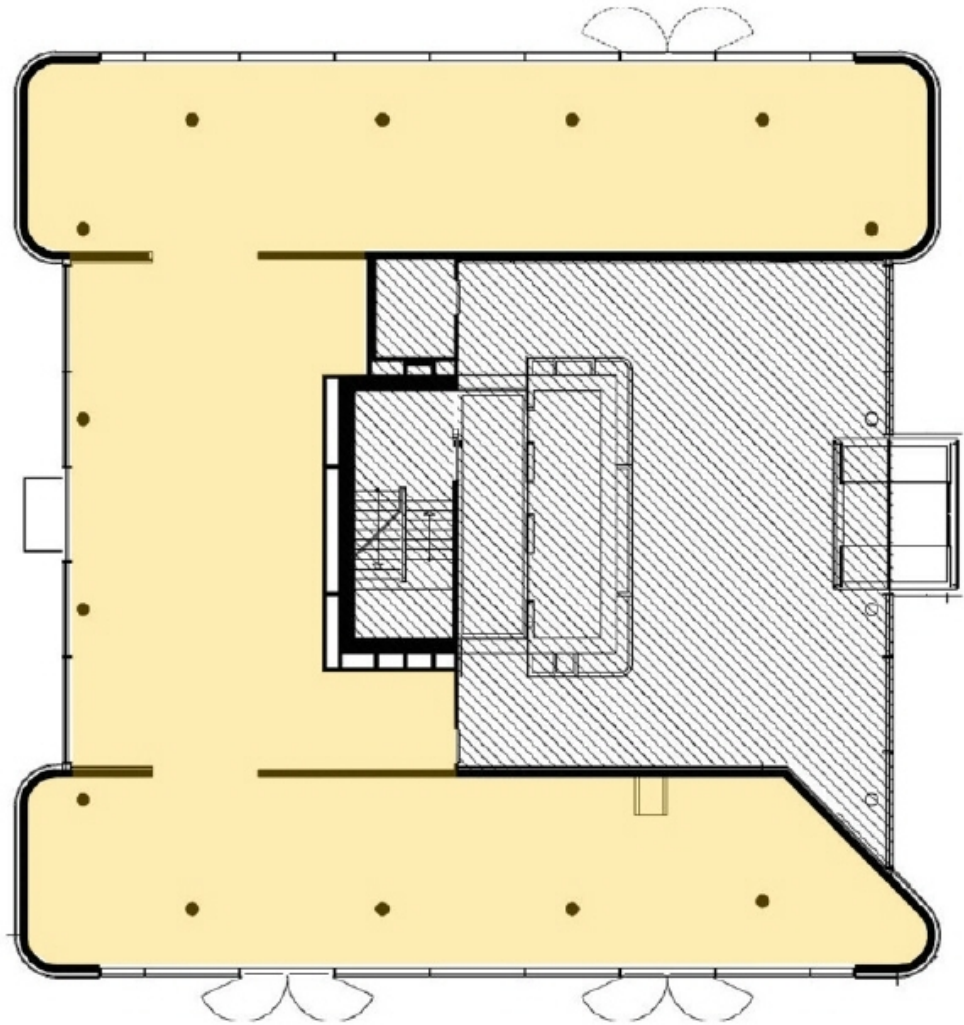




Weitere Ansichten - Beispielansicht



Weitere Ansichten - Beispielansicht



Grundriss EG ca 391 m<sup>2</sup>