
**MAIN CRITERIA**
**BÜROSUCHE.DE: PALMSPEICHER - LOFTIGE UND MODERNE BÜROFLÄCHEN IN HARBURG MIETEN**

<b>Object ID</b>	<b>17862@13@0</b>
------------------	-------------------

<b>Object type</b>	<b>Rental property</b>
--------------------	------------------------

<b>Net rent per m<sup>2</sup></b>	<b>€16.75/m<sup>2</sup></b>
-----------------------------------	-----------------------------

<b>Ancillary costs</b>	<b>€3.00/m<sup>2</sup></b>
------------------------	----------------------------

<b>Total area</b>	<b>5,300 m<sup>2</sup></b>
-------------------	----------------------------

<b>Available office space</b>	<b>6,360 m<sup>2</sup></b>
-------------------------------	----------------------------

<b>Parking spaces</b>	<b>40</b>
-----------------------	-----------

<b>Number of floors</b>	<b>5</b>
-------------------------	----------

**BUILDING FABRIC**

<b>Year of construction</b>	<b>1883</b>
-----------------------------	-------------

<b>Condition</b>	<b>Erstbezug</b>
------------------	------------------

**CONTACT**

<b>Vendor</b>	<b>Angermann Real Estate Advisory AG</b>
---------------	--

Contact	Jannis Riemann
Phone	+49 40 34914226
E-mail	Jannis.Riemann@angermann.de

## DESCRIPTION

Auf dem Gelände wo einst Hafenarbeiter Rohstoffe entluden, steht der 1883 als Salpeterfabrik erbaute Palmspeicher. Bis 2021 entstehen auf 5 Büroetagen moderne Büroflächen, mit industriellem Charme. Die Immobilie ist die perfekte Kombination aus gut erhaltener Bautradition von außen sowie einem modernen Arbeitskonzept innerhalb der Mauern. Direkt auf dem Channel Areal gelegen, überzeugt dieser Bürostandort nicht nur mit dem Blick auf den Fleet, sondern vermittelt einen neuen Bürostandard!

## LOCATION

Der Standort ist sowohl durch den ÖPNV also auch per PKW optimal angebunden. Fußläufig erreichen Sie die S-Bahn Station "Harburg Rathaus" (S3, S31) und sind in wenigen Fahrminuten in der Hamburger Innenstadt. Über die Autobahnen A1 und A253 sind Sie mit dem PKW in alle Richtungen flexibel. Die Harburger Innenstadt ist in drei Gehminuten erreichbar und bietet Geschäfte für den täglichen Bedarf, Einzelhandel, Banken sowie diverse weitere Restaurants und Hotels.

## IMPRINT

ANGERMANN Real Estate Advisory AG  
ABC-Str. 35  
20354 Hamburg

Tel: 040 34914217

Fax: 040 34914340

E-Mail: [area-hamburg@angermann.de](mailto:area-hamburg@angermann.de)

Vertretungsberechtigte: Sami Steinbach (Vorsitzender)

Tibor Frommold

Dr. jur. Jens Noritz

Berufsaufsichtsbehörde: Bezirksamt Hamburg-Mitte, Klosterwall 8, 20095 Hamburg

Handelsregister: FA Hamburg Mitte

Handelsregisternummer: HRB 109890 Amtsgericht Hamburg

Umsatzsteueridentifikationsnummer: DE 118 530 456

Berufskammer: Handelskammer Hamburg

**BILDER**



Außenansicht



Außenansicht



Außenansicht



Innenansicht



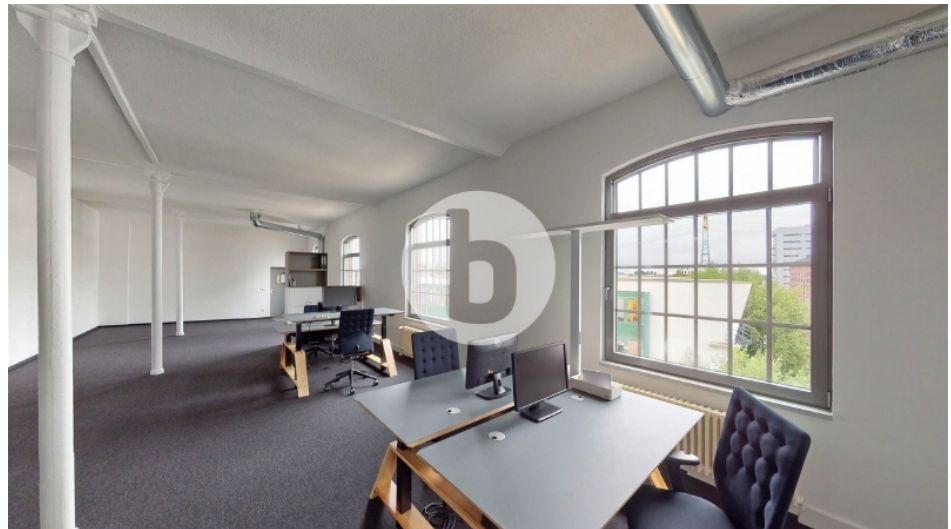
Innenansicht



Innenansicht



Innenansicht



Innenansicht





Regelgeschoss mit ca 1060 m<sup>2</sup>