



## Attraktive Büroflächen im Lilienthalgebäude

### OBJECT ID

EV1623276

### MAIN CRITERIA

Address	22335 Hamburg
Object type	Rental property
Net rent per m <sup>2</sup>	€15.00/m <sup>2</sup>
Ancillary costs	€3.50/m <sup>2</sup>
Total area	3,292 m <sup>2</sup>
Available office space	3,292 m <sup>2</sup>
Divisible from	823 m <sup>2</sup>
Year of construction	2000
Energy certificate	Energy consumption certificate

### COSTS

Brokerage	Siehe Sonstiges Siehe Sonstiges
-----------	---------------------------------

### CONTACT

Engel & Völkers Gewerbe GmbH & Co. KG  
 Abteilung Büroflächenvermietung  
 Stadthausbrücke 5  
 20355 Hamburg  
 Phone: +49 40 368810-400  
 E-mail: hamburgbfv@engelvoelkers.com

### DESCRIPTION

Die Büroflächen zeichnen sich durch eine hohe Flexibilität bei der Flächenaufteilung aus. Von Einzel- und Großraumbüros bis hin zu Meeting- und Kreativräumen lässt sich alles umsetzen und für Sie wirtschaftlich optimal anpassen.

Die Flächen befinden sich im Erdgeschoss, sowie im 1., 2. und 3. Obergeschoss.

Miete pro m<sup>2</sup>/mtl. ab 15 EUR (je nach Lage im Objekt).

PKW-Stellplätze können angemietet werden (Preis auf Anfrage)

Alle Preise verstehen sich zzgl. gesetzl. MwSt.

## LOCATION

Das Objekt befindet sich auf dem Gelände des Hamburg Airport. Der Hamburg Airport liegt als City-Flughafen in bester Lage. Sie profitieren von einer guten Anbindung an Autobahn und öffentlichen Nahverkehr sowie von kurzen Wegen - Shops, Restaurants und Cafés, eine Apotheke und ein Supermarkt befinden sich fast direkt vor Ihrer Bürotür und haben an 365 Tagen im Jahr für Sie geöffnet.

## EQUIPMENT

- Aufteilung nach Mieterwunsch
- Empfang im EG
- 6 Konferenzräume im EG
- KAT-5 Verkabelung
- teilklimatisiert (1. und 5. OG)
- Personenaufzüge
- Pantry
- separate Sanitäreinheiten
- E-Schnellladepark Ende 2025

## ADDITIONAL INFORMATION

COURTAGE:

3 Brutto-MM zzgl. gesetzl. MwSt.

Besonderheit: Courtagefrei für den Mieter bei einer MV-Laufzeit von mindestens 5 Jahren.

ENERGETISCHE ECKDATEN:

Energieverbrauchsausweis

Energieträger: Fernwärme (KWK)

Endenergieverbrauch Strom: 51 kWh/m<sup>2</sup>a

Endenergieverbrauch Wärme: 92 kWh/m<sup>2</sup>a

IHR GESUCH:

Sie haben noch nicht das passende Objekt gefunden?

Entdecken Sie unser umfangreiches Portfolio mit weiteren Objekten unter:

[www.engelvoelkers.com/de/hamburgcommercial/](http://www.engelvoelkers.com/de/hamburgcommercial/)

Für einen umfassenden Marktüberblick sowie kompetente Beratung inklusive Flächenplanung stehen wir Ihnen gern persönlich zur Verfügung.

AGB: Es gelten unsere AGB. Diese finden Sie unter [www.engelvoelkers.com/de-de/hamburgcommercial/agb/](http://www.engelvoelkers.com/de-de/hamburgcommercial/agb/)

## IMPRINT

Engel & Völkers Commercial Hamburg

Engel & Völkers Gewerbe GmbH & Co. KG

Lizenzpartner der Engel & Völkers Commercial GmbH

Stadthausbrücke 5

20355 Hamburg

Telefon: +49 40-36 88 10-0

Telefax: +49 40-36 88 10-222

HamburgCommercial@engelvoelkers.com

HRA 115256

Steuernr. 48 60 00 23 67

UStIdNr. DE 286 12 82 07

Komplementärin: AVG ACON Verwaltungs GmbH, HRB 110500, Amtsgericht Hamburg

Geschäftsführer: Alexander Lampert, Niclas Gyllensvärd, Stefanie Bahr

Berufsaufsichtsbehörde: FHH Bezirksamt Mitte, Verbraucherschutzamt, Abteilung für Gewerbe- und Ordnungsangelegenheiten, Klosterwall 2, 20095 Hamburg, Telefon +49 40428544705

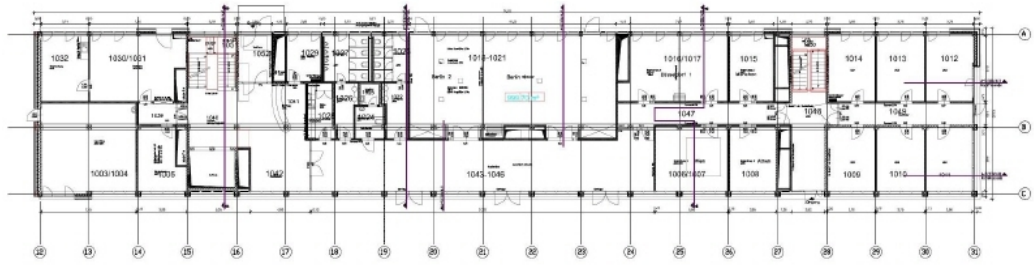
Berufshaftpflichtversicherung: Allianz Versicherungs AG, An den Treptowers 3, 12435 Berlin

Online-Streitbeilegung: <http://ec.europa.eu/consumers/odr/>

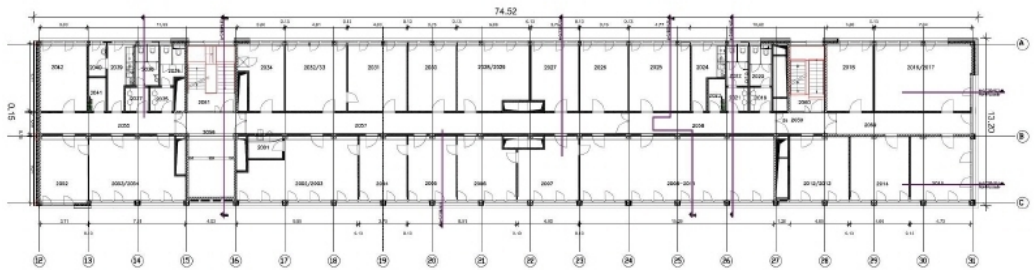
Dieses Impressum gilt auch für:

<http://www.facebook.com/evcommercialhamburg>

BILDER



Grundriss EG



Grundriss 1 OG