



**MAIN CRITERIA**

**STREIT'S HOF - CHARMANTES BÜRO IN TOP LAGE  
MITTEN IN DER CITY**

<b>Object ID</b>	<b>605@13@0</b>
<b>Object type</b>	Rental property
<b>Net rent per m<sup>2</sup></b>	€22.50/m <sup>2</sup>
<b>Ancillary costs</b>	€2.86/m <sup>2</sup>
<b>Total area</b>	187 m <sup>2</sup>
<b>Available office space</b>	381 m <sup>2</sup>
<b>Year of construction</b>	1909
<b>Brokerage</b>	3 Bruttomonatsmieten zzgl. der gesetzl. MwSt.

**BUILDING FABRIC**

**COSTS**

**CONTACT**

Vendor	Angermann Real Estate Advisory AG
Contact	Philip Blaudzun
Phone	+49 (40) 349140
E-mail	aia-hamburg@angermann.de

## DESCRIPTION

Das markante äußere Erscheinungsbild der 1909 erbauten Immobilie, wird durch die helle Außenfassade optimal in Szene gesetzt. Hier verbinden sich Hamburger Tradition mit modernen Büroelementen. Über einen repräsentativen Eingangsbereich gelangen Sie zu den Büroflächen. Das Treppenhaus wurde aufwendig restauriert und spiegelt durch viele liebevoll gestaltete Details die Geschichte des historischen Gebäudes wider. Im Gebäude ist darüber hinaus bereits ein Glasfaseranschluss vorhanden, an welchen die Mietung bei Bedarf angeschlossen werden kann.

## LOCATION

Dieses traditionsreiche Gebäudeensemble besteht aus dem "Streit's-Haus" und dem "Streit's-Hof" und befindet sich direkt zwischen der Binnenalster und dem belebten Hanseviertel.

Die Umgebung ist durch ein reichhaltiges Angebot exklusiver und namhafter Geschäfte sowie einer Vielfalt verschiedenster Bistros, Restaurants und Banken geprägt.

Die Nähe zur Binnenalster, dem Gänsemarkt und den Einkaufstraßen "Mönckebergstraße", „Neuer Wall“ und „Große Bleichen“ lassen keine Wünsche offen.

Ebenfalls hervorragend ist die Anbindung an den öffentlichen Nahverkehr. Dieser ist durch die U-/S-Bahnstation „Rathaus“ und „Jungfernstieg“ (U1, U2, U3, S1, S2, S3), sowie diverse Buslinien optimal gewährleistet.

## ADDITIONAL INFORMATION

Ergänzend zu den Nebenkosten ist eine Verwaltungskostenpauschale in Höhe von 3 % der Nettokaltmiete zu entrichten.

## IMPRINT

ANGERMANN Real Estate Advisory AG  
ABC-Str. 35  
20354 Hamburg

Tel: 040 34914217

Fax: 040 34914340

E-Mail: [area-hamburg@angermann.de](mailto:area-hamburg@angermann.de)

Vertretungsberechtigte: Sami Steinbach (Vorsitzender)

Tibor Frommold

Dr. jur. Jens Noritz

Berufsaufsichtsbehörde: Bezirksamt Hamburg-Mitte, Klosterwall 8, 20095 Hamburg

Handelsregister: FA Hamburg Mitte

Handelsregisternummer: HRB 109890 Amtsgericht Hamburg

Umsatzsteueridentifikationsnummer: DE 118 530 456

Berufskammer: Handelskammer Hamburg

BILDER



Innenansicht



Außenansicht



Innenansicht - 2 Obergeschoss mit ca 381 m<sup>2</sup>



Innenansicht - 2. Obergeschoss mit ca. 381 m<sup>2</sup>



Innenansicht - 2. Obergeschoss mit ca. 381 m<sup>2</sup>



Innenansicht

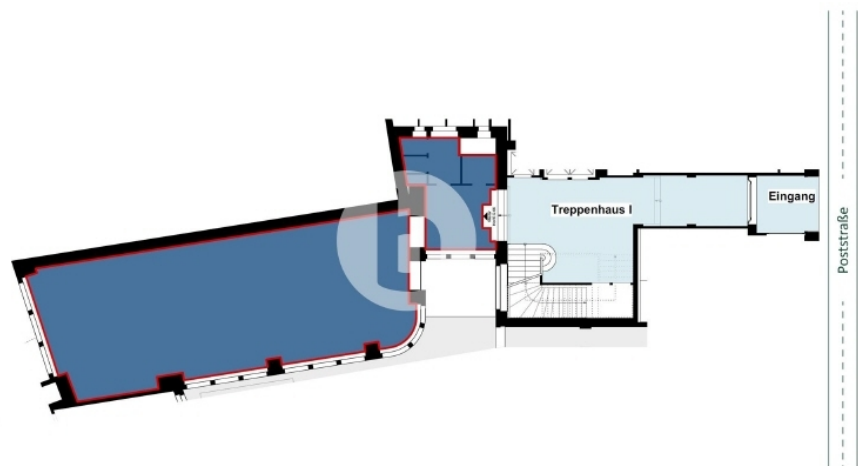




Innenansicht



Innenansicht



Erdgeschoss mit ca 170 m<sup>2</sup>