

## 2.200 m<sup>2</sup> Hallenfläche + Freifläche zentral auf der Veddel | Ab sofort | 040 311 227!

### OBJECT ID

P1417

### MAIN CRITERIA

Address	20539 Hamburg
Object type	Rental property
Available storage space	2,183 m <sup>2</sup>

### CONTACT

Hafenmakler A. Zelle GmbH  
Herr Monika Heick  
Deichstraße 29  
20459 Hamburg  
Phone: +49 (40) 311228  
E-mail: [zelle@hafenmakler-hamburg.de](mailto:zelle@hafenmakler-hamburg.de)

**DESCRIPTION**

Verfügbare Flächen:

Lagerfläche ca. 2.183 m<sup>2</sup>

AUCH VERFÜGBAR:

Lagerhalle ca. 1.068 m<sup>2</sup>

Lagerhalle ca. 667 m<sup>2</sup>

Lagerhalle ca. 757 m<sup>2</sup>

Die hier zur Vermietung stehenden Lagerflächen erstrecken sich über ein Liegenschaftsensemble von fünf Hallenabschnitten, welche in Kombination oder abgeteilt anzumieten sind. Alle hallenflächen sind ebenerdig andienbar. Weitere Verkehrs- und Hofflächen sind den Objekten vorgelagert und mitanmietbar.

Die Fläche liegt an dem Autobahndreieck Norderelbe im Hamburger Hafen und eignet sich somit ausgezeichnet für Logistiker und Spediteure, sowie maritime Unternehmen.

- 2 ebenerdige Rolltore
- 1 Meisterbüro
- Natürliches Licht durch große Fenster
- Beleuchtung durch LED
- Kalthalle
- Pkw-Stellplätze vorhanden

Verfügbar: Nach Absprache

**LOCATION**

Entfernungen mit dem Auto:

Autobahn A1 5,5 km [7 min]

Autobahn A25 8,8 km [10 min]

Bundesstraße B75 3,6 km [6 min]

Hamburg Hauptbahnhof 9 km [14 min]

Flughafen Hamburg 17,4 km [26 min]

**EQUIPMENT**

Verfügbare Flächen:

Lagerfläche ca. 2.183 m<sup>2</sup>

AUCH VERFÜGBAR:

Lagerhalle ca. 1.068 m<sup>2</sup>

Lagerhalle ca. 667 m<sup>2</sup>

Lagerhalle ca. 757 m<sup>2</sup>

Die hier zur Vermietung stehenden Lagerflächen erstrecken sich über ein Liegenschaftsensemble von fünf Hallenabschnitten, welche in Kombination oder abgeteilt anzumieten sind. Alle hallenflächen sind ebenerdig andienbar. Weitere Verkehrs- und Hofflächen sind den Objekten vorgelagert und mitanmietbar.

Die Fläche liegt an dem Autobahndreieck Norderelbe im Hamburger Hafen und eignet sich somit ausgezeichnet für Logistiker und Spediteure, sowie maritime Unternehmen.

- 2 ebenerdige Rolltore
- 1 Meisterbüro
- Natürliches Licht durch große Fenster
- Beleuchtung durch LED
- Kalthalle
- Pkw-Stellplätze vorhanden

Verfügbar: Nach Absprache

**ADDITIONAL  
INFORMATION**

Für Rückfragen und Besichtigungen stehen wir Ihnen gern zur Verfügung. Rufen Sie uns an!

Auch wenn dieses Objekt nicht das Passende für Sie ist, kontaktieren Sie uns gerne oder sehen Sie sich weitere, nicht in den Portalen inserierte Angebote auf unserer Website an:

[www.HAFENMAKLER.de](http://www.HAFENMAKLER.de)

Kontaktinformation:

Hafenmakler A. Zelle GmbH  
Deichstraße 29 in 20459 Hamburg  
Tel. +49 40 311 227  
Fax. +49 40 311 228

Hinweis zu Objektanfragen:

Nachfolgende Anfrage können wir nicht bearbeiten: Für Rückfragen und Besichtigungen stehen wir Ihnen gern zur Verfügung. Rufen Sie uns an!

Auch wenn dieses Objekt nicht das Passende für Sie ist, kontaktieren Sie uns gerne oder sehen Sie sich weitere, nicht in den Portalen inserierte Angebote auf unserer Website an:

[www.HAFENMAKLER.de](http://www.HAFENMAKLER.de)

Kontaktinformation:

Hafenmakler A. Zelle GmbH  
Deichstraße 29 in 20459 Hamburg  
Tel. +49 40 311 227  
Fax. +49 40 311 228

Hinweis zu Objektanfragen:

Nachfolgende Anfrage können wir nicht bearbeiten: Events, Veranstaltungen, Filmdreh, Hochzeiten, religiöse Vereinigungen, Wohnen etc.

Hinweis zu unseren Inseraten:

Bei den Größenangaben des Objektes handelt es sich um Ca.-Angaben.

Die Mietpreise (bspw. /m<sup>2</sup> im Monat) verstehen sich als Nettomietpreise zzgl. Betriebskosten und gesetzliche MwSt.

Sämtliche Illustrationen / Pläne sind unverbindlich und dienen der Veranschaulichung / Information.

Alle Angaben erfolgen nach Aussage Dritter. Für die Richtigkeit und Vollständigkeit kann daher keine Gewähr übernommen werden.

Irrtum und Zwischenverkauf/-vermietung vorbehalten. Es gelten unsere allgemeinen Geschäftsbedingungen.

Hinweis für provisionspflichtige Objekte:

Miete: Mit Zustandekommen eines Vertrages ist vom Mieter eine Maklercourtage in Höhe von 3 Bruttomonatsmieten zzgl. gesetzliche MwSt. an Hafenmakler A. Zelle GmbH zu zahlen. Die Maklercourtage ist verdient und fällig mit Vertragsunterschrift.

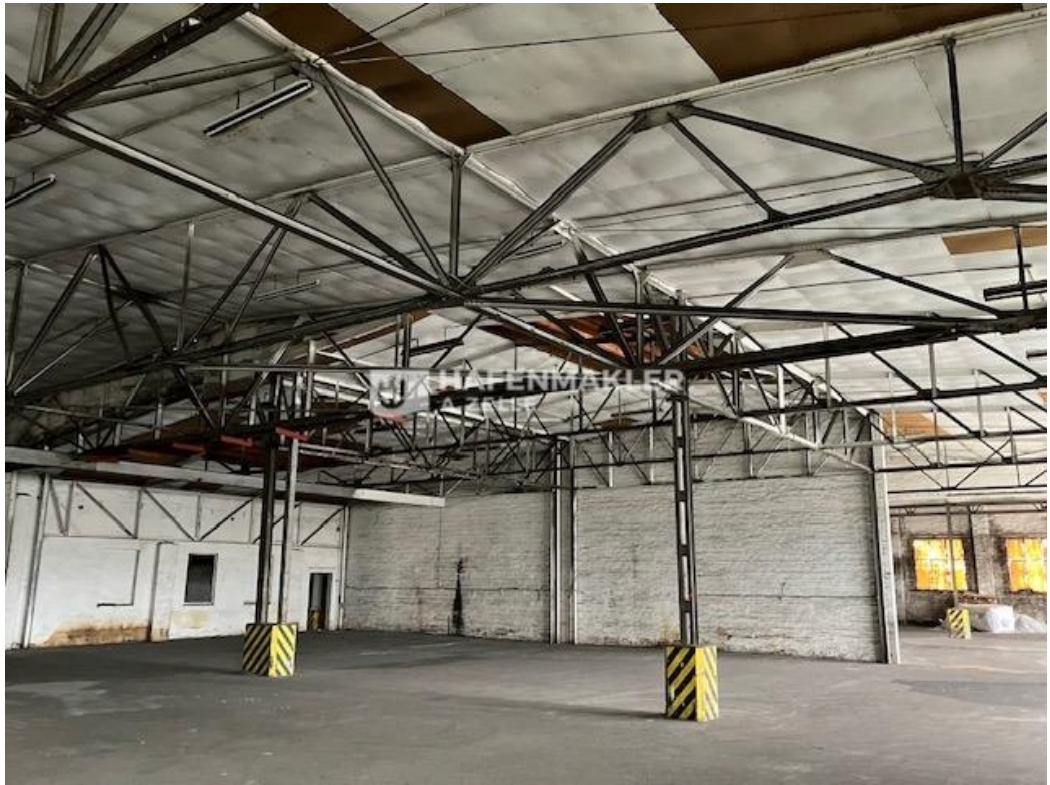
Verkauf: Mit Zustandekommen eines Kaufvertrages, ist vom Käufer eine Maklercourtage in Höhe von 5 % bezogen auf den vereinbarten Kaufpreis, zzgl. der gesetzlichen MwSt. an Hafenmakler A. Zelle GmbH zu zahlen. Die Maklercourtage ist mit Unterzeichnung des Kaufvertrages verdient und fällig.

**IMPRINT**

Hafenmakler A. Zelle GmbH  
Inhaber: Alexander Zelle  
Deichstraße 29  
D- 20459 Hamburg  
Telefon: +49 40 - 31 12 27  
Telefax: +49 40 - 31 12 28  
E-Mail: [Info@Hafenmakler.de](mailto:Info@Hafenmakler.de)  
Internet: [www.Hafenmakler.de](http://www.Hafenmakler.de)  
Amtsgericht Hamburg  
HRB 168537  
USt-IdNr.: DE 116077657  
Berufsaufsichtsbehörde  
Bezirksamt Hamburg-Mitte

Klosterwall 2 in 20095 Hamburg

BILDER



Halle Innen



Halle Innen



Halle Innen



Halle Innen