

Lager-, Produktions- & Bürofläche | Regalierung zu übernehmen!

OBJECT ID

P1229

MAIN CRITERIA

Address	22846 Norderstedt
Object type	Rental property
Total area	2,276 m ²
Available storage space	1,671 m ²
Available office space	605 m ²
Divisible from	705 m ²

CONTACT

Hafenmakler A. Zelle GmbH
Herr Monika Heick
Deichstraße 29
20459 Hamburg
Phone: +49 (40) 311 228
E-mail: info@hafenmakler.de

DESCRIPTION

Verfügbare Flächen:

Lagerfläche ca. 705 m²
Lagerfläche ca. 345 m²
Lagerfläche ca. 270 m²
Lagerfläche ca. 351 m²

Bürofläche Erdgeschoss ca. 115 m²
Bürofläche Erdgeschoss ca. 70 m²
Bürofläche 1. Obergeschoss ca. 420 m²

Die 705 m² Hallenfläche mit 115 m² Bürofläche und 70 m² Bürofläche sind ausschließlich in Kombination anmietbar.

Die hier zur Vermietung stehenden Hallen- und Büroflächen befinden sich im Bestand einer Logistikanlage mit Bürogebäude im Norden von Hamburg, im Gewerbegebiet Norderstedt. Die Flächen sind durch seine optimale Anbindung ans Autobahnnetz über die A7 optimal für Spediteure und Logistiker geeignet, zeichnen sich aber weiter durch die Flächenbeschaffenheit auch als idealer Produktionsstandort für mittelgroße Produktionsketten oder Werkstätten aus. Die Flächen können zusammengelegt und, oder baulich erweitert werden.

- Ebenerdige Andienung über ein Rolltor (5,00 m x 4,00 m)
- Deckenhöhe von ca. 4,00 m UKB und ca. 4,80 m lichte Höhe
- Natürliche Beleuchtung durch Seitenlichtbänder gegeben
- Beheizt durch Öl
- Getrennte WC's stehen für Personal und Besucher zur Verfügung
- Variierende Flächenkombinationen möglich
- PKW-Stellplätze vorhanden zu 25,00 Euro / Stk.

Verfügbar ab: Auf Anfrage

LOCATION

Entfernungen mit dem Auto:

Autobahn A7 7,4 km [9 min]
Autobahn A24 22,1 km [18 min]
Bundesstraße B432 8,3 km [10 min]
Hamburg Hauptbahnhof 22,7 km [35 min]
Flughafen Hamburg 12,6 km [16 min]

EQUIPMENT

Verfügbare Flächen:

Lagerfläche ca. 705 m²
Lagerfläche ca. 345 m²
Lagerfläche ca. 270 m²
Lagerfläche ca. 351 m²

Bürofläche Erdgeschoss ca. 115 m²
Bürofläche Erdgeschoss ca. 70 m²
Bürofläche 1. Obergeschoss ca. 420 m²

Die 705 m² Hallenfläche mit 115 m² Bürofläche und 70 m² Bürofläche sind ausschließlich in Kombination anmietbar.

Die hier zur Vermietung stehenden Hallen- und Büroflächen befinden sich im Bestand einer Logistikanlage mit Bürogebäude im Norden von Hamburg, im Gewerbegebiet Norderstedt. Die Flächen sind durch seine optimale Anbindung ans Autobahnnetz über die A7 optimal für Spediteure und Logistiker geeignet, zeichnen sich aber weiter durch die Flächenbeschaffenheit auch als idealer Produktionsstandort für mittelgroße Produktionsketten oder Werkstätten aus. Die Flächen können zusammengelegt und, oder baulich erweitert werden.

- Ebenerdige Andienung über ein Rolltor (5,00 m x 4,00 m)
- Deckenhöhe von ca. 4,00 m UKB und ca. 4,80 m lichte Höhe
- Natürliche Beleuchtung durch Seitenlichtbänder gegeben
- Beheizt durch Öl
- Getrennte WC's stehen für Personal und Besucher zur Verfügung
- Variierende Flächenkombinationen möglich
- PKW-Stellplätze vorhanden zu 25,00 Euro / Stk.

Verfügbar ab: Auf Anfrage

ADDITIONAL INFORMATION

Für Rückfragen und Besichtigungen stehen wir Ihnen gern zur Verfügung. Rufen Sie uns an!

Auch wenn dieses Objekt nicht das Passende für Sie ist, kontaktieren Sie uns gerne oder sehen Sie sich weitere, nicht in den Portalen inserierte Angebote auf unserer Website an:
www.HAFENMAKLER.de

Kontaktinformation:

Hafenmakler A. Zelle GmbH
Deichstraße 29 in 20459 Hamburg
Tel. +49 40 311 227
Fax. +49 40 311 228

Hinweis zu Objektanfragen:

Nachfolgende Anfrage können wir nicht bearbeiten: Für Rückfragen und Besichtigungen stehen wir Ihnen gern zur Verfügung. Rufen Sie uns an!

Auch wenn dieses Objekt nicht das Passende für Sie ist, kontaktieren Sie uns gerne oder sehen Sie sich weitere, nicht in den Portalen inserierte Angebote auf unserer Website an:
www.HAFENMAKLER.de

Kontaktinformation:

Hafenmakler A. Zelle GmbH
Deichstraße 29 in 20459 Hamburg
Tel. +49 40 311 227
Fax. +49 40 311 228

Hinweis zu Objektanfragen:

Nachfolgende Anfrage können wir nicht bearbeiten: Events, Veranstaltungen, Filmdreh, Hochzeiten, religiöse Vereinigungen, Wohnen etc.

Hinweis zu unseren Inseraten:

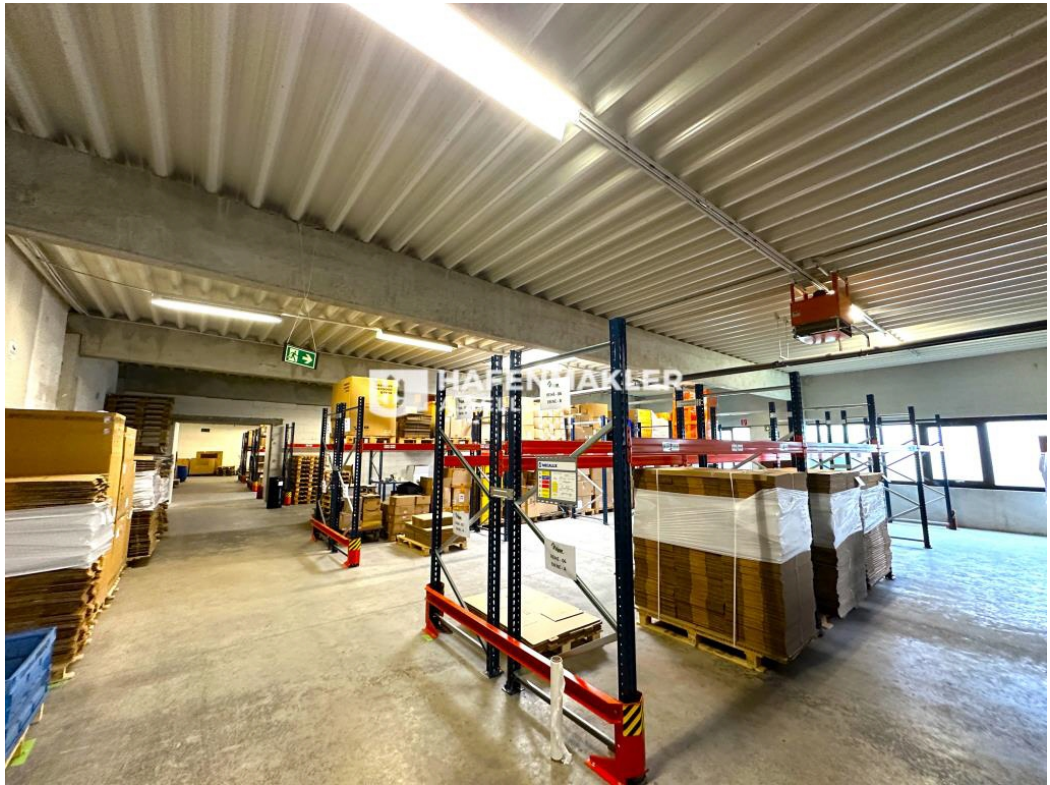
Bei den Größenangaben des Objektes handelt es sich um Ca.-Angaben.
Die Mietpreise (bspw. /m² im Monat) verstehen sich als Nettomietpreise zzgl. Betriebskosten und gesetzliche MwSt.
Sämtliche Illustrationen / Pläne sind unverbindlich und dienen der Veranschaulichung / Information.
Alle Angaben erfolgen nach Aussage Dritter. Für die Richtigkeit und Vollständigkeit kann daher keine Gewähr übernommen werden.
Irrtum und Zwischenverkauf/-vermietung vorbehalten. Es gelten unsere allgemeinen Geschäftsbedingungen.

Hinweis für provisionspflichtige Objekte:

Miete: Mit Zustandekommen eines Vertrages ist vom Mieter eine Maklercourtage in Höhe von 3 Bruttomonatsmieten zzgl. gesetzliche MwSt. an Hafenmakler A. Zelle GmbH zu zahlen. Die Maklercourtage ist verdient und fällig mit Vertragsunterschrift.
Verkauf: Mit Zustandekommen eines Kaufvertrages, ist vom Käufer eine Maklercourtage in Höhe von 5 % bezogen auf den vereinbarten Kaufpreis, zzgl. der gesetzlichen MwSt. an Hafenmakler A. Zelle GmbH zu zahlen. Die Maklercourtage ist mit Unterzeichnung des Kaufvertrages verdient und fällig.

D- 20459 Hamburg
Telefon: +49 40 - 31 12 27
Telefax: +49 40 - 31 12 28
E-Mail: Info@Hafenmakler.de
Internet: www.Hafenmakler.de
Amtsgericht Hamburg
HRB 168537
USt-IdNr.: DE 116077657
Berufsaufsichtsbehörde
Bezirksamt Hamburg-Mitte
Klosterwall 2 in 20095 Hamburg

IMAGES



Hallen Ansicht 3



Hallen Ansicht 1



Büro Ansicht 1

