



"Zeughaus"

OBJECT ID

122534

MAIN CRITERIA

| | |
|-----------------------------|-----------------------|
| Address | 20251 Hamburg |
| Object type | Rental property |
| Net rent per m ² | €18.50/m ² |
| Ancillary costs | €4.50/m ² |
| Total area | 12,197 m ² |
| Available office space | 1,044 m ² |
| Divisible from | 1,044 m ² |

COSTS

| | |
|-----------|----------------------------------|
| Brokerage | Provisionsfrei (siehe Sonstiges) |
|-----------|----------------------------------|

CONTACT

Engel & Völkers Gewerbe GmbH & Co. KG
Abteilung Büroflächenvermietung
Stadthausbrücke 5
20355 Hamburg
Phone: +49 40 368810-400
E-mail: hamburgbfv@engelvoelkers.com

DESCRIPTION

Das 1927 bis 1929 erbaute Zeughaus wurde als massiver 3-geschossiger Rotklinkerbau mit drei loftartigen Hallenschiffen mit einer offenen Stahlkonstruktion erstellt. Im Rahmen einer umfassenden Sanierung und Modernisierung ab 2000 bekam das ehemalige Zeughaus ein "neues Gesicht". Hochwertige Auf- und Einbauten schaffen einen zeitgemäßen architektonischen Kontrast. Das gesamte Gebäude verfügt seitdem über modernste Technik und eine exzellente Ausstattung, ausgerichtet nach den heutigen Anforderungen an ein zeitgemäßes Büro.

Die Flächen befinden sich im 2. Obergeschoss.

Miete pro m²/mtl. ab EUR 18,50.

PKW-Stellplätze können angemietet werden (EUR 120,00/Stück).

Alle Preise verstehen sich zzgl. gesetzl. MwSt.

LOCATION

Die Liegenschaft befindet sich im Stadtteil Eppendorf, nördlich der Universitätskliniken. Der Flughafen ist ca. 6 km, der nächste Autobahnanschluss (A7) liegt 3,4 km entfernt. Das Umfeld bietet vielfältige Einkaufsmöglichkeiten sowie Cafés und Restaurants.

EQUIPMENT

Die Flächen werden in Abstimmung mit dem neuen Mieter ausgebaut. Die Ausstattung umfasst u.a Hohlraumböden, Akustikdeckenelemente und außenliegenden Sonnenschutz.

ADDITIONAL INFORMATION

COURTAGE:

3 Brutto-MM zzgl. gesetzl. MwSt.

Besonderheit: Courtagefrei für den Mieter bei einer MV-Laufzeit von mindestens 5 Jahren.

Das Objekt steht unter Denkmalschutz.

IHR GESUCH:

Sie haben noch nicht das passende Objekt gefunden?

Entdecken Sie unser umfangreiches Portfolio mit weiteren Objekten unter:

www.engelvoelkers.com/de/hamburgcommercial/

Für einen umfassenden Marktüberblick sowie kompetente Beratung inklusive Flächenplanung stehen wir Ihnen gern persönlich zur Verfügung.

AGB:

Es gelten unsere AGB. Diese finden Sie unter www.engelvoelkers.com/de-de/hamburgcommercial/agb/

IMPRINT

Engel & Völkers Commercial Hamburg

Engel & Völkers Gewerbe GmbH & Co. KG

Lizenzpartner der Engel & Völkers Commercial GmbH

Stadthausbrücke 5

20355 Hamburg

Telefon: +49 40-36 88 10-0

Telefax: +49 40-36 88 10-222

HamburgCommercial@engelvoelkers.com

HRA 115256

Steuernr. 48 60 00 23 67

UStIdNr. DE 286 12 82 07

Komplementärin: AVG ACON Verwaltungs GmbH, HRB 110500, Amtsgericht Hamburg

Geschäftsführer: Alexander Lampert, Niclas Gyllensvärd, Stefanie Bahr

Berufsaufsichtsbehörde: FHH Bezirksamt Mitte, Verbraucherschutzamt, Abteilung für Gewerbe- und Ordnungsangelegenheiten, Klosterwall 2, 20095 Hamburg, Telefon +49 40428544705

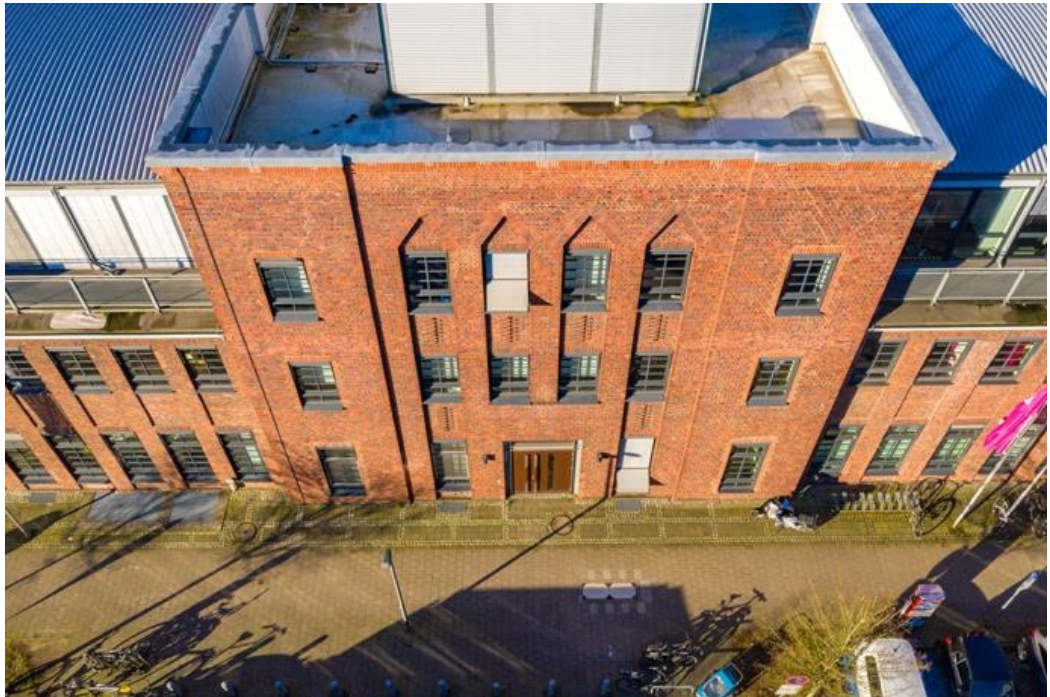
Berufshaftpflichtversicherung: Allianz Versicherungs AG, An den Treptowers 3, 12435 Berlin

Online-Streitbeilegung: <http://ec.europa.eu/consumers/odr/>

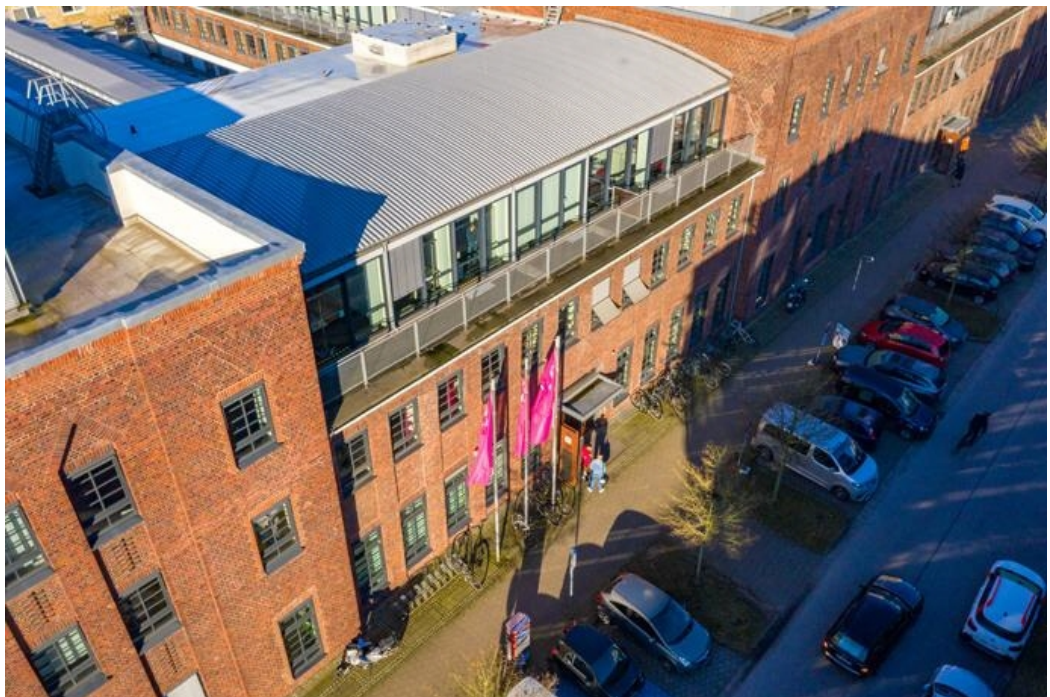
Dieses Impressum gilt auch für:

<http://www.facebook.com/evcommercialhamburg>

BILDER



Außenansicht



Außenansicht



Außenansicht