



"Lessing-Haus" – Bürofläche in direkter Citylage

OBJECT ID

133702

MAIN CRITERIA

Address	20354 Hamburg
Object type	Rental property
Net rent per m ²	€24.00/m ²
Ancillary costs	€3.70/m ²
Total area	304 m ²
Available office space	304 m ²
Divisible from	304 m ²
Year of construction	1908
Energy certificate	Energy consumption certificate

COSTS

Brokerage	Provisionsfrei (siehe Sonstiges) Provisionsfrei (siehe Sonstiges)
-----------	---

CONTACT

Engel & Völkers Gewerbe GmbH & Co. KG
Abteilung Büroflächenvermietung
Stadthausbrücke 5
20355 Hamburg
Phone: +49 40 368810-400
E-mail: hamburgbfv@engelvoelkers.com

DESCRIPTION

Das "Lessing-Haus" wurde 1904 erbaut und im Jahre 1995 komplett entkernt und modernisiert. Das denkmalgeschützte Gebäude verfügt über eine repräsentative und traditionelle Hamburger Fassade.

Die Fläche befindet sich im historischen Gebäude, das einen besonderen Charme ausstrahlt.

Die Fläche befindet sich im 2. Obergeschoss.

Preis versteht sich zzgl. Verwaltungskosten und gesetzl. MwSt.

LOCATION

Das Objekt befindet sich direkt am Hamburger Gänsemarkt – einem der bekanntesten und beliebtesten Plätze in der Hamburger Innenstadt, der ein vielfältiges Angebot an gastronomischen Einrichtungen und Einkaufsmöglichkeiten bietet.

EQUIPMENT

Ausstattung

- gute natürliche Belichtung
- teilweise Glastüren
- Fußbodenkabelkanäle
- KAT-6 Verkabelung
- separate Sanitäranlagen
- Pantry
- Personenaufzug
- Klimasplitgerät im Serverraum

ADDITIONAL INFORMATION

COURTAGE:

3 Brutto-MM zzgl. gesetzl. MwSt.

Besonderheit: Courtagefrei für den Mieter bei einer MV-Laufzeit von mindestens 5 Jahren.

ENERGETISCHE ECKDATEN:

Energieverbrauchsausweis

Energieträger: Nah-/Fernwärme

Endenergieverbrauch Strom: 51 kWh/m²a

Endenergieverbrauch Wärme: 65 kWh/m²a

IHR GESUCH:

Sie haben noch nicht das passende Objekt gefunden?

Entdecken Sie unser umfangreiches Portfolio mit weiteren Objekten unter:

www.engelvoelkers.com/de/hamburgcommercial/

Für einen umfassenden Marktüberblick sowie kompetente Beratung inklusive Flächenplanung stehen wir Ihnen gern persönlich zur Verfügung.

WIDERRUF:

Unseren Hinweis zum gesetzlichen Widerrufsrecht inkl. Muster-Formular zum Widerruf erhalten

Sie unter www.engelvoelkers.com/portale/gewerbe/Widerruf.pdf

AGBs:

Bitte beachten Sie auch unsere AGB´s unter www.engelvoelkers.com/portale/gewerbe/AGBs.pdf

IMPRINT

Engel & Völkers Commercial Hamburg

Engel & Völkers Gewerbe GmbH & Co. KG

Lizenzpartner der Engel & Völkers Commercial GmbH

Stadthausbrücke 5

20355 Hamburg

Telefon: +49 40-36 88 10-0

Telefax: +49 40-36 88 10-222

HamburgCommercial@engelvoelkers.com

HRA 115256

Steuernr. 48 60 00 23 67

UStIdNr. DE 286 12 82 07

Komplementärin: AVG ACON Verwaltungs GmbH, HRB 110500, Amtsgericht Hamburg

Geschäftsführer: Alexander Lampert, Niclas Gyllensvärd, Stefanie Bahr

Berufsaufsichtsbehörde: FHH Bezirksamt Mitte, Verbraucherschutzamt, Abteilung für Gewerbe- und Ordnungsangelegenheiten, Klosterwall 2, 20095 Hamburg, Telefon +49 40428544705

Berufshaftpflichtversicherung: Allianz Versicherungs AG, An den Treptowers 3, 12435 Berlin

Online-Streitbeilegung: <http://ec.europa.eu/consumers/odr/>

Dieses Impressum gilt auch für:

<http://www.facebook.com/evcommercialhamburg>

BILDER



Impressionen



Impressionen



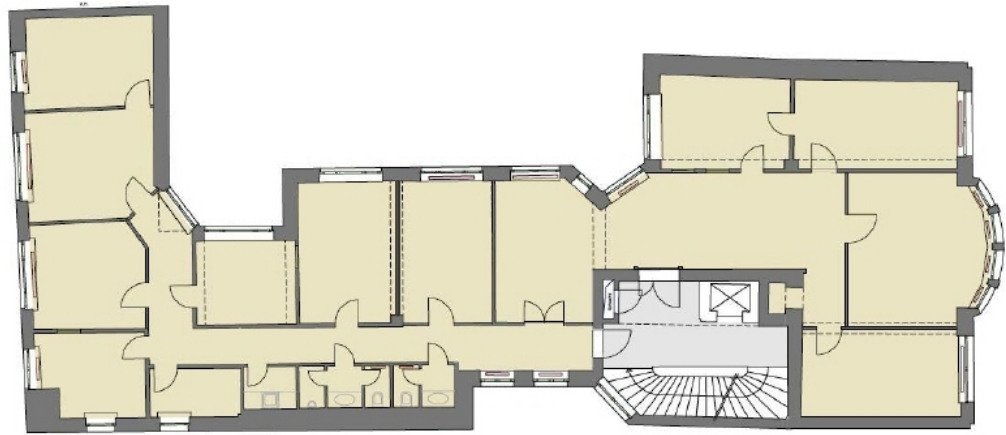
Impressionen



Impressionen



Eingang



GR 20G