



## Historie und moderne Arbeitswelten - KONTOR 218

### OBJECT ID

916554

### MAIN CRITERIA

Address	20097 Hamburg
Object type	Rental property
Net rent per m <sup>2</sup>	€11.50/m <sup>2</sup>
Ancillary costs	€4.20/m <sup>2</sup>
Available office space	1,008.1 m <sup>2</sup>
Divisible from	222.46 m <sup>2</sup>
Available from	sofort
Condition	vollständig renoviert

### COSTS

Brokerage	provisionsfrei
-----------	----------------

**CONTACT**

HIW Hamburg Invest Wirtschaftsförderungsgesellschaft mbH  
Frau Katja Heumann  
Wexstraße 7  
20355 Hamburg  
Phone: +49(40) 22 70 19 63  
E-mail: katja.heumann@hamburg-invest.com

**DESCRIPTION**

Bei dem Objekt handelt es sich um ein denkmalgeschütztes und umfangreich saniertes Büro- und Geschäftshaus. Die Erschließung der in den Obergeschossen gelegenen Büroflächen erfolgt über einen repräsentativen Eingangsbereich und moderne Aufzugsanlagen. Bedingt durch die Ecklage, die Vielzahl an Fenstern und den vorhandenen positionierten Lichthof, sind die Büroflächen optimal belichtet. Die Geschosse lassen sich in bis zu vier Mieteinheiten mit Umsetzung aller gängigen Bürokonzepte aufteilen. Durch die Ecklage ergeben sich so gute Blickbeziehungen zum Berliner Tor, dem Berliner Bogen sowie entlang des Heidenkampswegs.

Folgende Flächen sind aktuell vakant:

3. OG: 222,46 m<sup>2</sup>

14,15 €/m<sup>2</sup>/Monat zzgl. USt.

2. OG: 270,70 m<sup>2</sup>

14,15 €/m<sup>2</sup>/Monat zzgl. USt.

1. OG: 514,94 m<sup>2</sup>

11,50 €/m<sup>2</sup>/Monat zzgl. USt.

**LOCATION**

Das KONTOR 218 befindet sich in dem Hamburger Büroteilmarkt City-Süd im Stadtteil Hammerbrook. Das Objekt liegt exponiert an der Ecke Heidenkampsweg/Spaldingstraße/Nordkanalstraße, unweit des S- und U-Bahnhofs Berliner Tor und in direkter Nachbarschaft zum Berliner Bogen.

**EQUIPMENT**

- Öffenbare Fenster in den Büroräumen; Be-/Entlüftung in innenliegenden Räumen
- Klimasplitgeräte in Serverräumen und teilweise in Mietflächen
- Mindestens CAT5-Verkabelung in Aufputzwandkanälen
- Teilweise innenliegender Blendschutz
- Natursteinböden im Treppenhaus, individuelle Bodenbeläge in Mietbereichen
- Innenwände in Gipskarton, doppelt beplankt
- Vollwertige Teeküchen je Mieteinheit
- Vier Sanitärkerne je Etage (Regelgeschoss)
- Transponderzugangssystem
- Stellplätze zu 120,00 €/Monat zzgl. U St.

**ADDITIONAL  
INFORMATION**

Für Rückfragen zu diesem Objekt wenden Sie sich gerne an:

**IMPRINT**

CONREN Land Management GmbH  
Bockenheimer Anlage 2  
60322 Frankfurt am Main  
Oliver Burk  
Tel. 069 / 697 664 30-48  
oliver.burk@conrenland.com

HIW Hamburg Invest  
Wirtschaftsförderungsgesellschaft mbH

Wexstr. 7  
20355 Hamburg  
Deutschland  
Kontakt:  
Tel.: +49 40 - 227019 - 0  
E-Mail: info@hamburg-invest.com  
Sitz Hamburg, Registergericht Hamburg, HRB 17592  
UST-ID: DE 235323314  
Geschäftsführung:  
Dr. Rolf Strittmatter  
Prokurist:  
Udo Schimmelpfennig

BILDER



Treppenhaus Ansicht



Innenhof





Innenansicht 1 OG



Innenansicht 2 1 OG



Innenansicht 1 - 3 OG

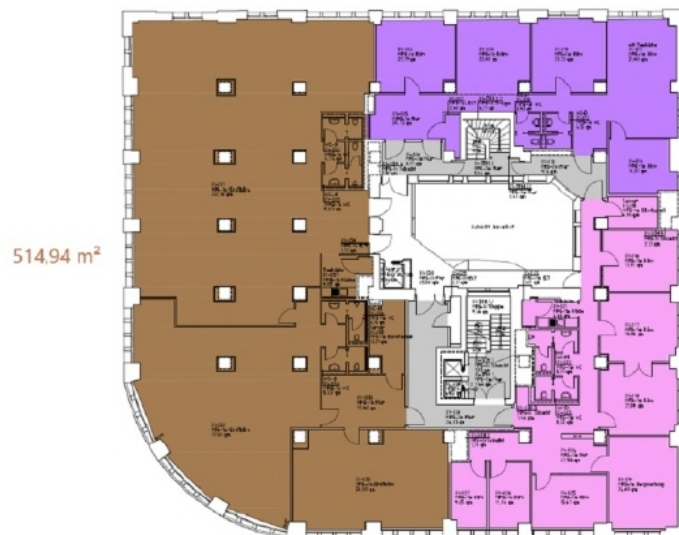


Innenansicht 2 - 3 OG



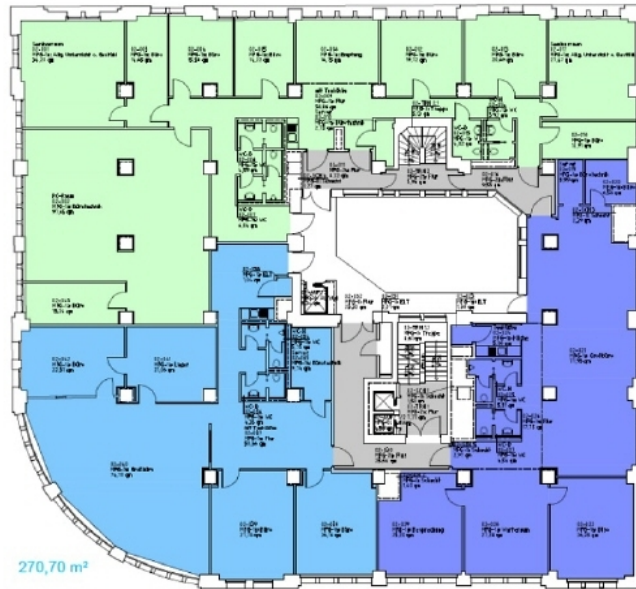
Exemplarische Innenaufnahmen

Grundrissplan 1. OG



Grundriss 1 OG - 514,94 m<sup>2</sup>

Grundrissplan 2. OG



Grundriss 2 OG - 270,70 m<sup>2</sup>