



Produktionsstätte im Technologiezentrum

OBJECT ID

916536

MAIN CRITERIA

Address	21502 Geesthacht
Object type	Rental property
Net rent	€4,172.31
Ancillary costs	€880.82
Total area	463.59 m ²
Available from	ab sofort
Year of construction	2006
Condition	neuwertig
Heating	Central heating

COSTS

Deposit	€10,000.00
---------	------------

Brokerage

provisionsfrei

CONTACT

HIW Hamburg Invest Wirtschaftsförderungsgesellschaft mbH
Frau Katja Heumann
Wexstraße 7
20355 Hamburg
Phone: +49(40) 22 70 19 63
E-mail: katja.heumann@hamburg-invest.com

DESCRIPTION

Im Geesthachter Innovations- und Technologiezentrum – GITZ siedeln sich Existenzgründer und junge technologieorientierte Unternehmen an. Sie erhalten hier umfassende Unterstützung in ihrer Start- und Wachstumsphase. Mit einem flexiblen Raumangebot, umfangreichen Serviceleistungen und einer ausgewogenen Infrastruktur wird im Technologiezentrum auf die veränderlichen Bedürfnisse der jungen Firmen eingegangen. Darüber hinaus unterstützt das GITZ die Unternehmen durch eine intensive Beratung. In den vergangenen Jahren hat sich das GITZ zu einem kleinen Technologiepark entwickelt, in dem auch gewachsene Unternehmen die Nähe zu Forschung und Innovation zu schätzen wissen.

Im 2006 fertig gestellten Bauabschnitt des Technologiezentrums steht die angebotene Einheit von ca. 460 m² zur Anmietung frei. Neben der Nettokaltmiete von 9,00 EUR ist eine Nebenkostenvorauszahlung von 1,90 EUR, jeweils pro Monat und m², zuzüglich gesetzlicher Mehrwertsteuer, zu zahlen. Die Kosten für Strom und Telefon werden nach Verbrauch quartalsweise in Rechnung gestellt. Die Nutzung der Infrastruktureinrichtungen des Technologiezentrums, wie Seminar- und Besprechungsräume, Telefonanlage und Highspeed Internetzugang, Kopier- und Konferenztechnik, erfolgt auf Grundlage der aktuellen Preislisten.

LOCATION

Vom Zentrum Hamburgs aus erreicht man in östlicher Richtung über die Autobahn 25 und die Bundesstraße 5 in gut dreißig Minuten das Hohe Elbufer bei Geesthacht. Das GITZ liegt dort eingebettet in den Campus des HZG-Forschungszentrums. Ein ÖPNV-Anschluss auf das Gelände ist vorhanden. Eine Bushaltestelle der Buslinie 8800 ist fußläufig in ca. 2 Minuten erreichbar. Der Hamburger Flughafen ist in ca. 60 Fahrminuten erreichbar.

EQUIPMENT

Das hier angebotenen Objekt gehören eine Produktionsfläche von annähernd 380 m², die sich auf 6 Räume (Werkstatt/Labor/Technik/Lager) von ca. 13 bis 136 m² aufteilt. Der Produktionstrakt ist mit PVC-Bodenbelag und Leuchtstoffröhren, umfangreichen Elektro- und Druckluft- sowie Wasserinstallationen versehen. Der große Werkstatt-/Labor-Bereich ist mit einer 4 m x 4 m großen Falttoranlage ausgestattet. Sanitäranlagen, Duschen und Umkleieräume befinden sich in der Nutzereinheit.

Das Technologiezentrum befindet sich auf einem eingefriedeten Grundstück mit Zugangskontrolle. Parkmöglichkeiten stehen auf dem Gelände in ausreichender Zahl kostenfrei zur Verfügung. Auf Wunsch können zusätzlich Büroeinheiten angemietet werden.

**ADDITIONAL
INFORMATION**

Bei Rückfragen zu diesem Objekt wenden Sie gerne an:

DMD Cutting GmbH
Max-Planck-Straße 2
21502 Geesthacht
Telefon: 04152 889183
E-Mail: info@dmd-cutting.de
Web: www.dmd-cutting.de

IMPRINT

HIW Hamburg Invest
Wirtschaftsförderungsgesellschaft mbH

Wexstr. 7
20355 Hamburg
Deutschland
Kontakt:
Tel.: +49 40 - 227019 - 0
E-Mail: info@hamburg-invest.com
Sitz Hamburg, Registergericht Hamburg, HRB 17592
UST-ID: DE 235323314
Geschäftsführung:
Dr. Rolf Strittmatter
Prokurist:
Udo Schimmelpfennig

BILDER



Außenansicht 1



Außenansicht 2



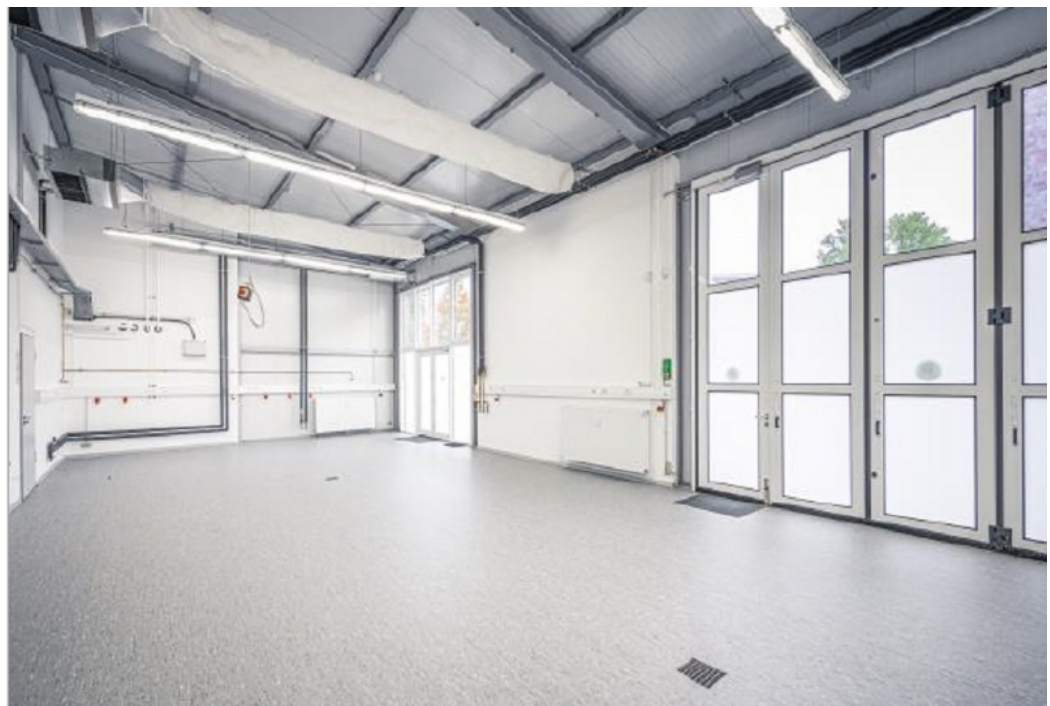
Außenansicht 3



Außenansicht 4 - Parkgelegenheiten



Lager zzgl 2 Ebene



Produktionshalle



Innenansicht