


**MAIN CRITERIA**
**STÄDTISCHES GEWERBEGRUNDSTÜCK VORHORNWEG**

<b>Object ID</b>	<b>Vorhornweg</b>
------------------	-------------------

<b>Object type</b>	Rental property
--------------------	-----------------

<b>Available land</b>	55,045 m <sup>2</sup>
-----------------------	-----------------------

**CONTACT**

<b>Vendor</b>	HIW Hamburg Invest Wirtschaftsförderungsgesellschaft mbH
---------------	--

<b>Contact</b>	HIW Hamburg Invest Wirtschaftsförderungsgesellschaft mbH
----------------	--

<b>Phone</b>	+49 40 22 70 19 – 79
--------------	----------------------

<b>E-mail</b>	<a href="mailto:hdb-staedtische-immobilien@hamburg-invest.com">hdb-staedtische-immobilien@hamburg-invest.com</a>
---------------	--

**DESCRIPTION**

Im Bezirk Altona leben rund 275.000 Menschen und damit etwa 15 % der Hamburger Bevölkerung. Altona hat eine lange Geschichte als maritimer Industriestandort, die den Bezirk bis heute prägt. Die ehemals eigenständige Stadt Altona war im 19. Jahrhundert

ein bedeutender Seehafenstandort, der mit dem Hamburger Hafen konkurrierte. Die Industrialisierung erfolgte dabei in enger Nachbarschaft zwischen Wohnen und Produktion, was sich auch heutzutage noch im Stadtbild widerspiegelt und bedeutender Teil der Identität und Kulturgeschichte des Bezirks ist.

Gewerbe und Industrie in Altona konzentrieren sich heutzutage auf die Stadtteile Bahrenfeld und Lurup, wo sich besonders flächenintensives und produzierendes Gewerbe befinden, sowie Altona und Ottensen, wo sich bereits frühzeitig Medien- und Kreativdienstleister angesiedelt haben – ein Trend, der bis heute anhält. Eine Besonderheit Altonas ist die Vielzahl an Gewerbehöfen, meist in ungenutzten Fabriken (z. B. Borselhof, Phoenixhof und Zeise in Ottensen, Altes Gaswerk in Bahrenfeld, Altes Bahnkraftwerk Leverkusenstraße, Alte Pianofabrik im Stadtteil Sternschanze). Am Elbufer Altona/Ottensen, das vor dem Krieg besonders stark industriell genutzt wurde, fand das Modell einer urbanen Wirtschaft eine ähnliche Umsetzung, teils mit spektakulären Neu- und Umbauten (Dockland, Elbberg-Campus, Umnutzung alter Mälzereien und Lagerhäuser).

Das vorliegende Exposé ist als unverbindliche Information zu verstehen und kann nicht als Rechtsgrundlage herangezogen werden. Rechtskräftig ist ausschließlich der notariell abgeschlossene Vertrag.

## ADDITIONAL INFORMATION

## IMPRINT

HIW Hamburg Invest  
Wirtschaftsförderungsgesellschaft mbH

Wexstr. 7  
20355 Hamburg  
Deutschland

Kontakt:

Tel.: +49 40 - 227019 - 0

E-Mail: [info@hamburg-invest.com](mailto:info@hamburg-invest.com)

Sitz Hamburg, Registergericht Hamburg, HRB 17592

UST-ID: DE 235323314

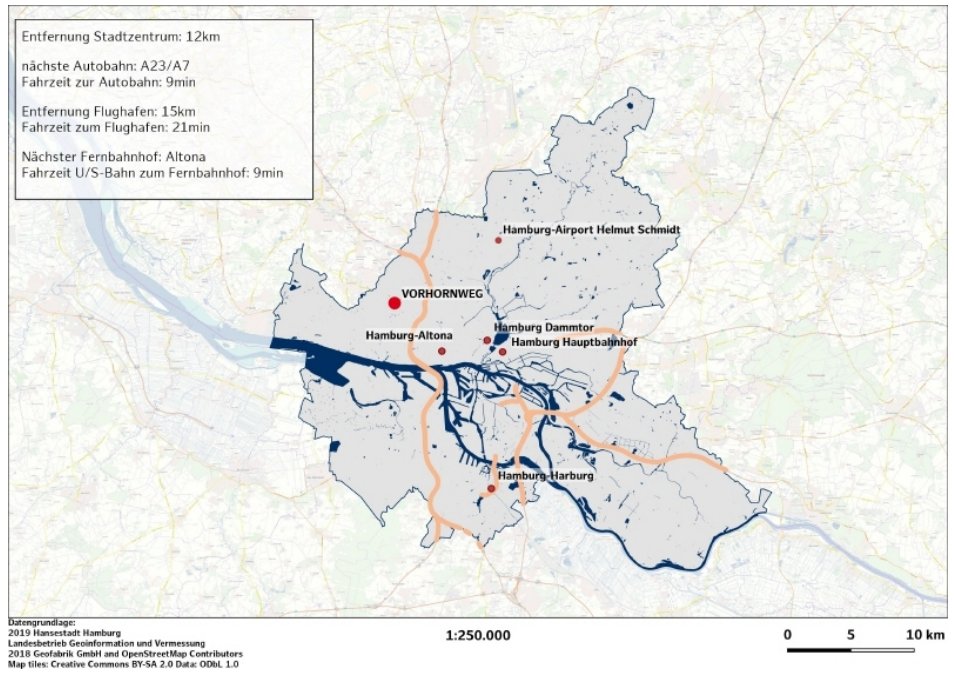
Geschäftsführung:

Dr. Rolf Strittmatter

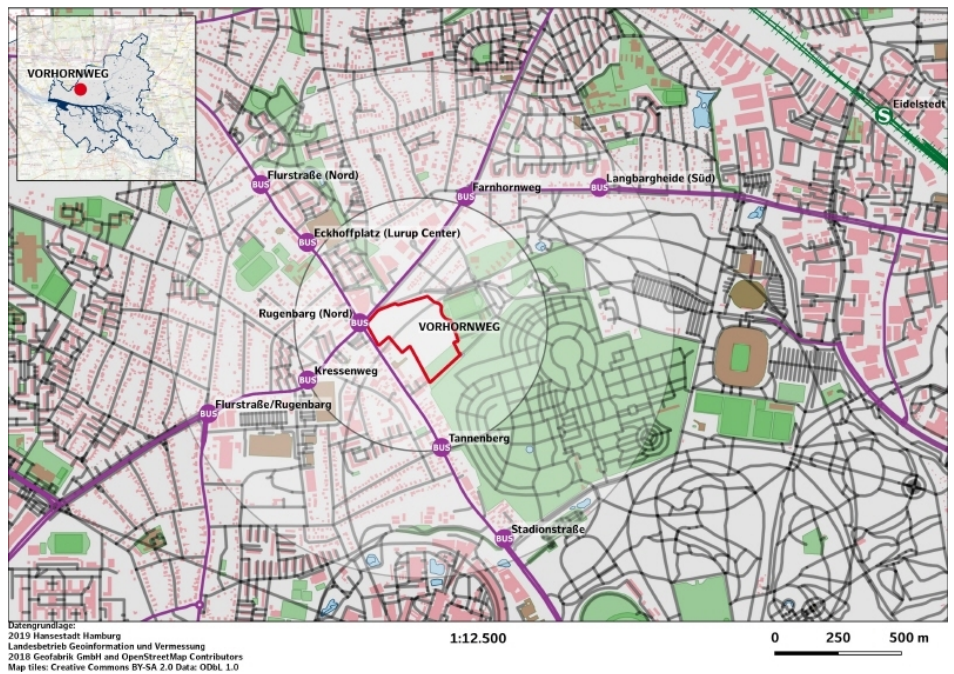
Prokurist:

Udo Schimmelpfennig

**BILDER**



Makrolage



Mikrolage



Lageplan



Luftbild