



Büroflächen im City Tor

OBJECT ID

916316

MAIN CRITERIA

Address	20097 Hamburg
Object type	Rental property
Net rent per m ²	€16.50/m ²
Ancillary costs	€4.00/m ²
Available storage space	238 m ²
Available office space	1,576 m ²
Divisible from	788 m ²
Floor	6
Available from	06/2026, mind. 6-8 Monate Ausbaizeit nach Vertragsunterzeichnung
Year of construction	1988

CONTACT

alstria office AG
Frau Svenja Schattner
Bäckerbreitergang 75
20355 Hamburg
Phone: +49 152 22847855
E-mail: sschattner@alstria.de

DESCRIPTION

Durch die markante Fassade aus Rotklinker und Glas wirkt dieses Objekt zeitlos und modern und bietet im Inneren effiziente und lichtdurchflutete Büroflächen. Die Nebenflächen sind effektiv in den mittleren Flurzonen untergebracht. Im 1. Obergeschoss sind fleetseitig großzügige Balkone platziert, die eine enorme Aufenthaltsqualität bieten. Die höher gelegenen Flächen bieten zudem einen unverbauten, grandiosen Weitblick über Hamburg und ihre Wahrzeichen.

Folgende Flächen stehen zur Vermietung:

- 3. OG (Büro): 788 m²
- 4. OG (Büro): 788 m²

Im EG sind zusätzlich Lagerflächen 178 m² + 60 m² ab 6,00 €/m² anmietbar.

LOCATION

Das so genannte "City-Tor" ist zwischen dem Mittelkanal und dem Südkanal direkt am Heidenkampsweg/ Ecke Süderstraße gelegen und bildet damit das Zentrum der bekannten Straße in Hamburgs City-Süd.

Entfernungen:

- U-Bahn "Berliner Tor" 1,2 km
- S-Bahn "Hammerbrook" 750 m
- Hauptbahnhof 2,3 km
- Hamburg Airport 10,9 km
- Autobahn (A255) 2,2 km

IMPRINT

alstria office AG
Steinstraße 7
20095 Hamburg

Tel.: +49 40 22 63 41 – 300
Fax.: +49 40 22 63 41 – 310
Email: info@alstria.de

Vorstand:
Olivier Elamine, CEO

Vorsitzender des Aufsichtsrates:
Brad Hyler

Handelsregister:

Hamburg
Amtsgericht Hamburg Nr. HRB 99204

USt-Identifikationsnummer:
DE814716850

IMAGES



Außenansicht 2



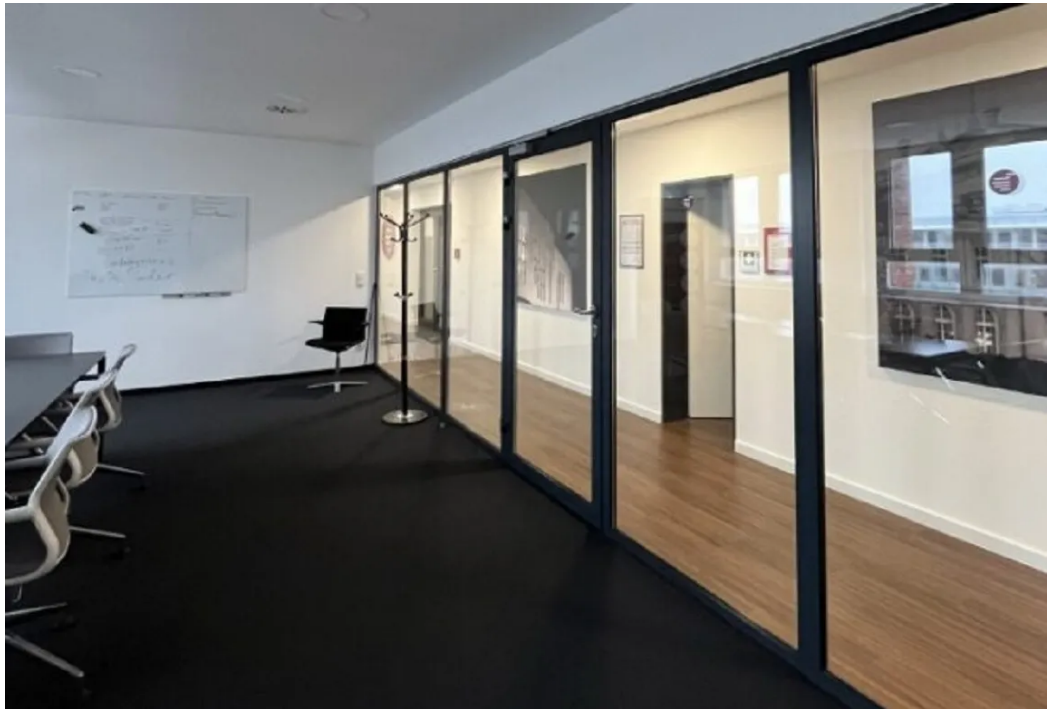
Außenansicht 3 - Direkte Lage am Fleet



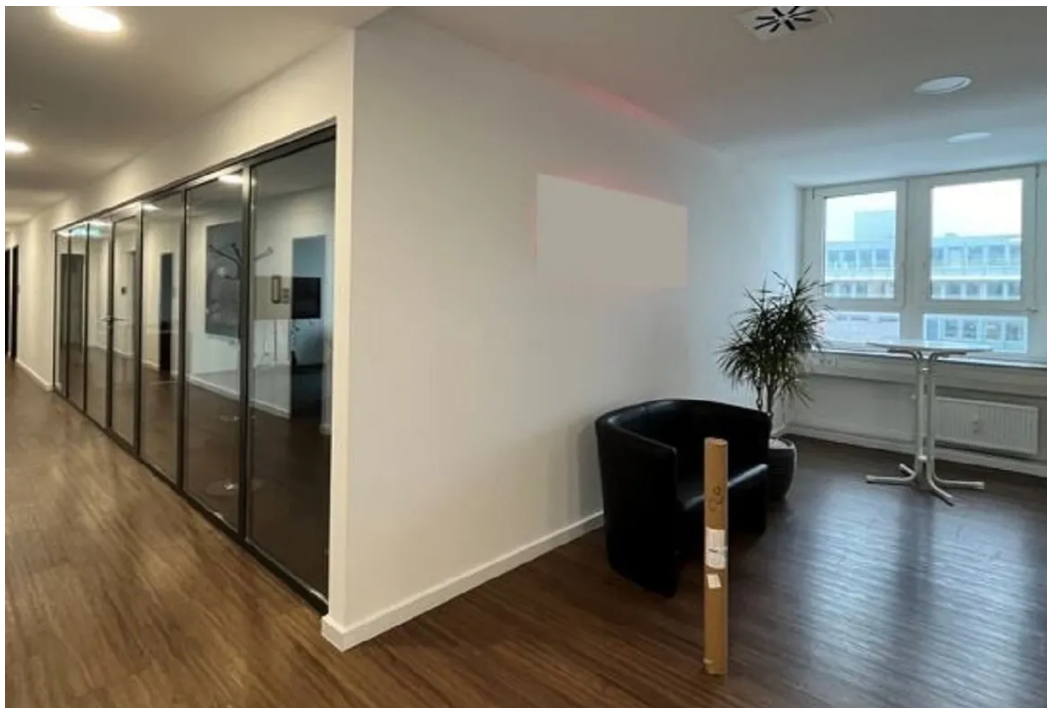
Außenansicht 4



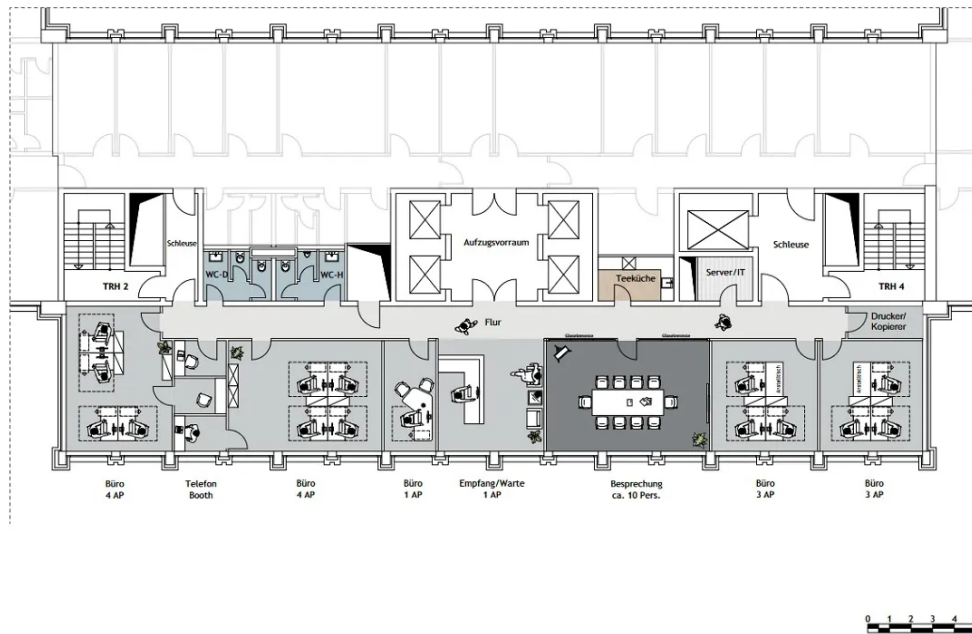
Innenansicht 1



Innenansicht 2



Innenansicht 3



Grundriss 6 OG